

01 - SERVIZI ISTITUZIONALI, GENERALI E DI GESTIONE

0101 - ORGANI ISTITUZIONALI

Inquadramento organizzativo (principali strutture alle quali è stato imputato il costo):

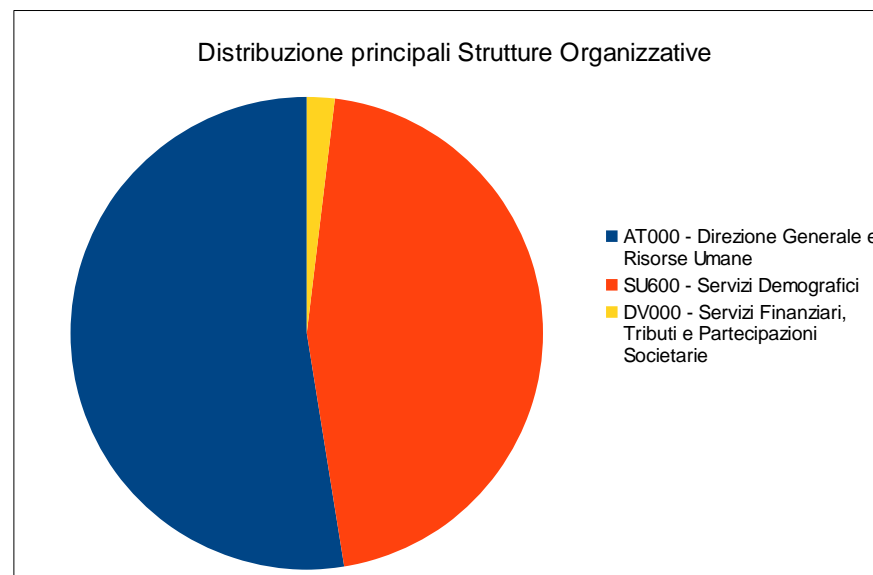
- AT000 - Direzione Generale e Risorse Umane
- DM000 - Territorio, Economia, Ambiente e Mobilità
- DU000 - Innovazione e Servizi Generali
- DV000 - Servizi Finanziari, Tributi e Partecipazioni Societarie
- DW000 - Scuola, Educazione, Promozione Turistica, Cultura e Sport
- SM600 - Attività Economiche
- ST100 - Risorse Umane
- SU600 - Servizi Demografici
- SW500 - Scuola ed Educazione
- SZ300 - Protezione Civile e Servizio Amministrativo

Attività gestite

Amministrazione, funzionamento e supporto agli organi esecutivi e legislativi dell'ente. Comprende le spese relative a: 1) l'ufficio del capo dell'esecutivo a tutti i livelli dell'amministrazione: l'ufficio del governatore, del presidente, del sindaco, ecc.; 2) gli organi legislativi e gli organi di governo a tutti i livelli dell'amministrazione: assemblee, consigli, ecc.; 3) il personale consulente, amministrativo e politico assegnato agli uffici del capo dell'esecutivo e del corpo legislativo; 4) le attrezzature materiali per il capo dell'esecutivo, il corpo legislativo e loro uffici di supporto; 5) le commissioni e i comitati permanenti o dedicati creati dal o che agiscono per conto del capo dell'esecutivo o del corpo legislativo. Non comprende le spese relative agli uffici dei capi di dipartimento, delle commissioni, ecc. che svolgono specifiche funzioni e sono attribuibili a specifici programmi di spesa. Comprende le spese per lo sviluppo dell'ente in un'ottica di governance e partenariato; le spese per la comunicazione istituzionale (in particolare in relazione ai rapporti con gli organi di informazione) e le manifestazioni istituzionali (cerimoniale). Comprende le spese per le attività del difensore civico.

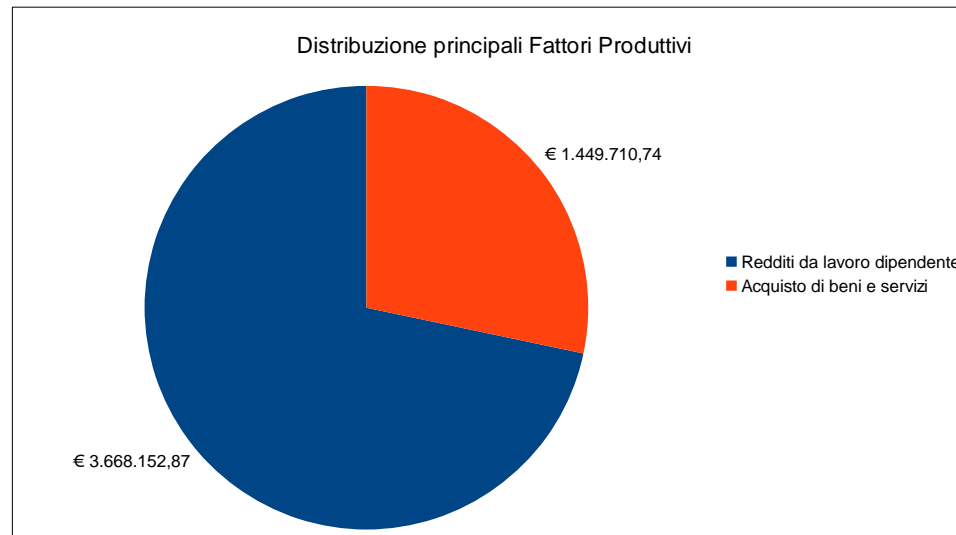
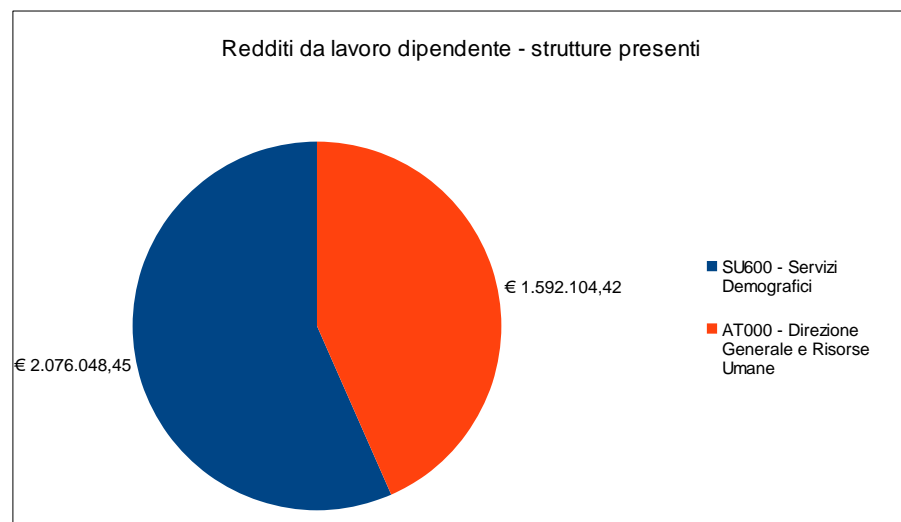
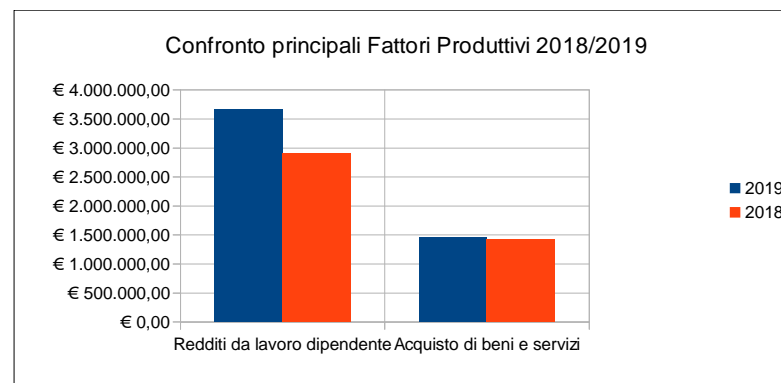
STRUTTURA ORGANIZZATIVA *	TOTALE
AT000 - Direzione Generale e Risorse Umane	€ 2.683.310,30
SU600 - Servizi Demografici	€ 2.326.008,38
DV000 - Servizi Finanziari, Tributi e Partecipazioni Societarie	€ 97.551,73
DU000 - Innovazione e Servizi Generali	€ 5.411,32
ST100 - Risorse Umane	€ 2.290,68
DW000 - Scuola, Educazione, Promozione Turistica, Cultura e Sport	€ 1.172,15
SM600 - Attività Economiche	€ 1.000,00
SZ300 - Protezione Civile e Servizio Amministrativo	€ 800,00
SW500 - Scuola ed Educazione	€ 372,90
DM000 - Territorio, Economia, Ambiente e Mobilità	€ 355,00
TOTALE COMPLESSIVO	€ 5.118.272,46

* Inquadramento organizzativo che tiene conto della macrostruttura dell'Ente al 31/12/2019



FATTORI PRODUTTIVI	2019	2018	Var % 2019-2018
Redditi da lavoro dipendente	€ 3.668.152,87	€ 2.912.125,47	25,96%
Acquisto di beni e servizi	€ 1.449.710,74	€ 1.421.734,52	1,97%
Imposte e tasse a carico dell'ente	€ 408,85	€ 408,85	0,00%
TOTALE COMPLESSIVO	€ 5.118.272,46	€ 4.334.268,84	18,09%

Redditi da lavoro dipendente	CdC
SU600 - Servizi Demografici	€ 2.076.048,45
AT000 - Direzione Generale e Risorse Umane	€ 1.592.104,42
Totale	€ 3.668.152,87



Inquadramento organizzativo (principali strutture alle quali è stato imputato il costo):

DU000 - Innovazione e Servizi Generali

SU500 - Appalti e Contratti

AT000 - Direzione Generale e Risorse Umane

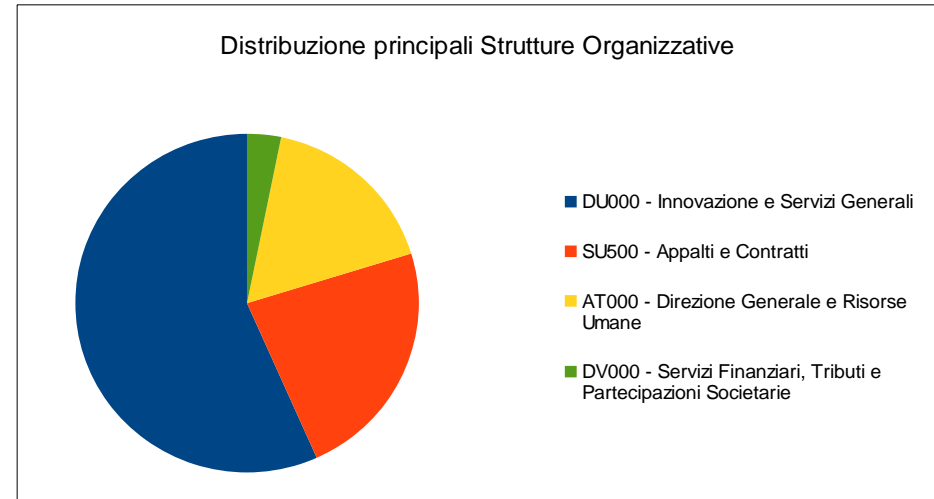
DV000 - Servizi Finanziari, Tributi e Partecipazioni Societarie

Attività gestite

Amministrazione, funzionamento e supporto, tecnico, operativo e gestionale alle attività deliberative degli organi istituzionali e per il coordinamento generale amministrativo. Comprende le spese relative: allo svolgimento delle attività affidate al Segretario Generale e al Direttore Generale (ove esistente) o che non rientrano nella specifica competenza di altri settori; alla raccolta e diffusione di leggi e documentazioni di carattere generale concernenti l'attività dell'ente; alla rielaborazione di studi su materie non demandate ai singoli settori; a tutte le attività del protocollo generale, incluse la registrazione ed archiviazione degli atti degli uffici dell'ente e della corrispondenza in arrivo ed in partenza.

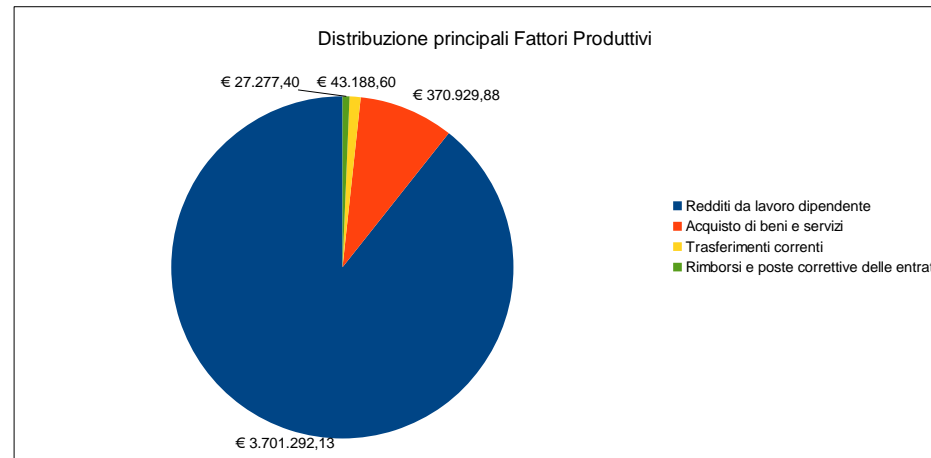
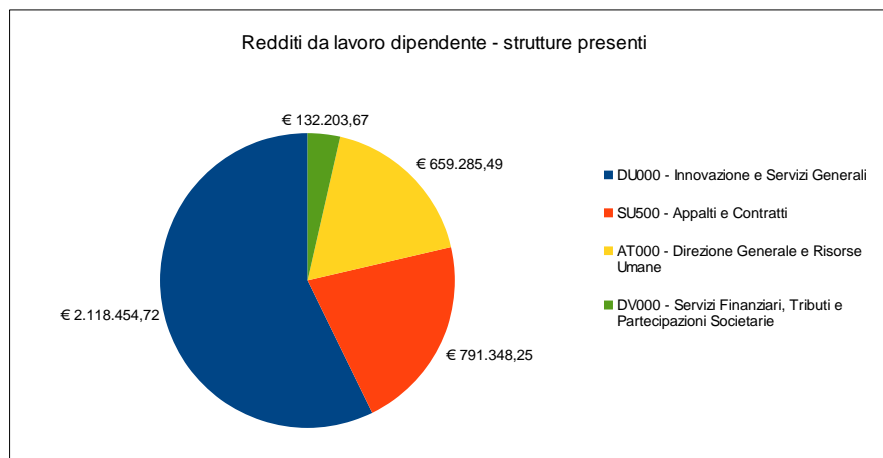
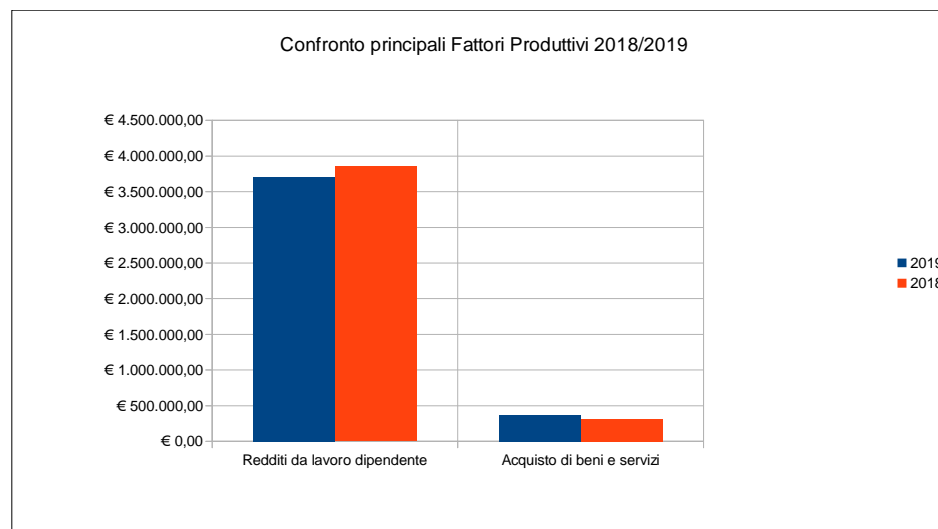
STRUTTURA ORGANIZZATIVA *	TOTALE
DU000 - Innovazione e Servizi Generali	€ 2.348.588,85
SU500 - Appalti e Contratti	€ 955.434,55
AT000 - Direzione Generale e Risorse Umane	€ 708.112,06
DV000 - Servizi Finanziari, Tributi e Partecipazioni Societarie	€ 132.552,55
TOTALE COMPLESSIVO	€ 4.144.688,01

* Inquadramento organizzativo che tiene conto della macrostruttura dell'Ente al 31/12/2019



FATTORI PRODUTTIVI	2019	2018	Var % 2019-2018
Redditi da lavoro dipendente	€ 3.701.292,13	€ 3.855.919,23	-4,01%
Acquisto di beni e servizi	€ 370.929,88	€ 307.703,35	20,55%
Trasferimenti correnti	€ 43.188,60	€ 38.000,00	13,65%
Rimborsi e poste correttive delle entrate	€ 27.277,40	€ 20.273,40	34,55%
Imposte e tasse a carico dell'ente	€ 2.000,00	€ 1.192,00	67,79%
TOTALE COMPLESSIVO	€ 4.144.688,01	€ 4.201.622,58	-1,36%

Redditi da lavoro dipendente	CdC
DU000 - Innovazione e Servizi Generali	€ 2.118.454,72
SU500 - Appalti e Contratti	€ 791.348,25
AT000 - Direzione Generale e Risorse Umane	€ 659.285,49
DV000 - Servizi Finanziari, Tributi e Partecipazioni Societarie	€ 132.203,67
Totale	€ 3.701.292,13



01 - SERVIZI ISTITUZIONALI, GENERALI E DI GESTIONE

0103 - GESTIONE ECONOMICA, FINANZIARIA, PROGRAMMAZIONE E PROVVEDITORATO

Inquadramento organizzativo (principali strutture alle quali è stato imputato il costo):

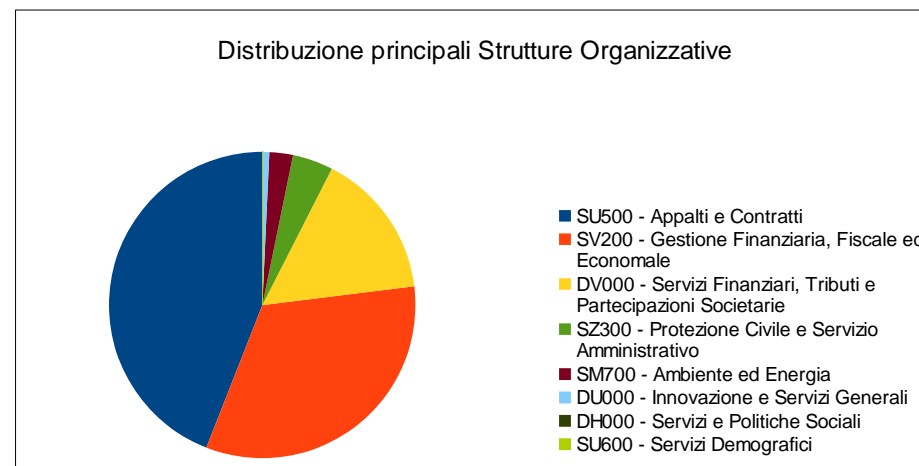
- SU500 - Appalti e Contratti
- SV200 - Gestione Finanziaria, Fiscale ed Economale
- DV000 - Servizi Finanziari, Tributi e Partecipazioni Societarie
- SZ300 - Protezione Civile e Servizio Amministrativo
- SM700 - Ambiente ed Energia
- DU000 - Innovazione e Servizi Generali
- DH000 - Servizi e Politiche Sociali
- SU600 - Servizi Demografici

Attività gestite

Amministrazione e funzionamento dei servizi per la programmazione economica e finanziaria in generale. Comprende le spese per la formulazione, il coordinamento e il monitoraggio dei piani e dei programmi economici e finanziari in generale, per la gestione dei servizi di tesoreria, del bilancio, di revisione contabile e di contabilità ai fini degli adempimenti fiscali obbligatori per le attività svolte dall'ente. Amministrazione e funzionamento delle attività del provveditorato per l'approvvigionamento dei beni mobili e di consumo nonché dei servizi di uso generale necessari al funzionamento dell'ente. Comprende le spese per incremento di attività finanziarie (titolo 3 della spesa) non direttamente attribuibili a specifiche missioni di spesa. Sono incluse altresì le spese per le attività di coordinamento svolte dall'ente per la gestione delle società partecipate, sia in relazione ai criteri di gestione e valutazione delle attività svolte mediante le suddette società, sia in relazione all'analisi dei relativi documenti di bilancio per le attività di programmazione e controllo dell'ente, qualora la spesa per tali società partecipate non sia direttamente attribuibile a specifiche missioni di intervento. Non comprende le spese per gli oneri per la sottoscrizione o l'emissione e il pagamento per interessi sui mutui e sulle obbligazioni assunte dall'ente.

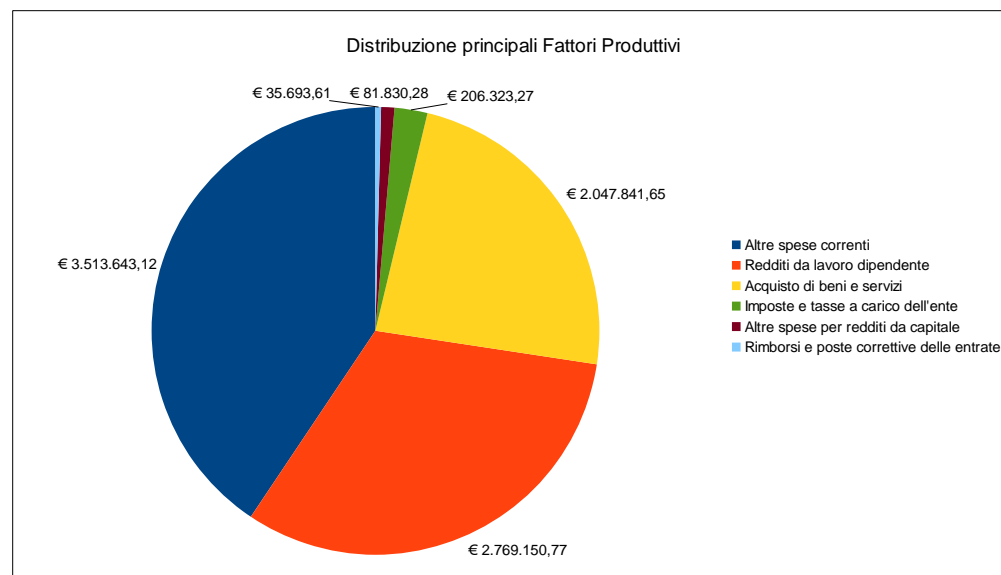
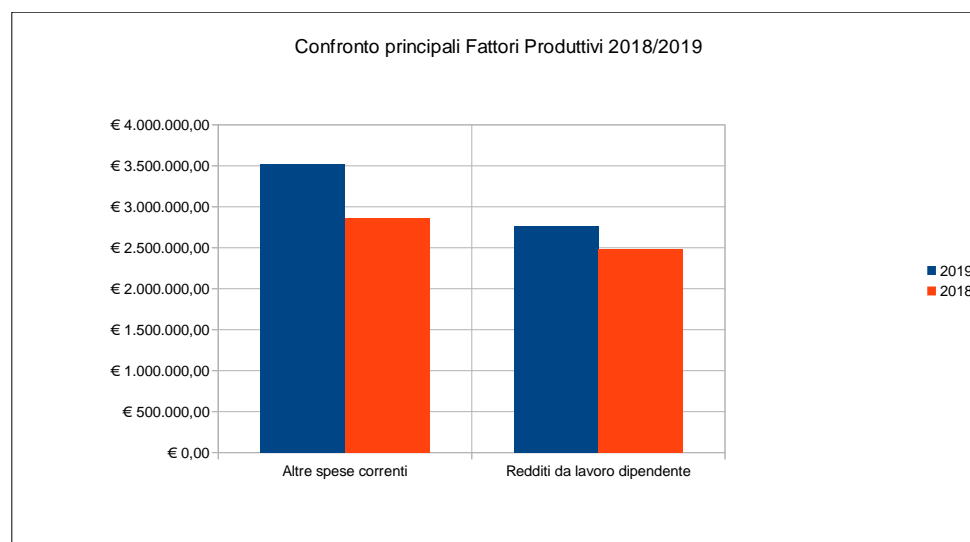
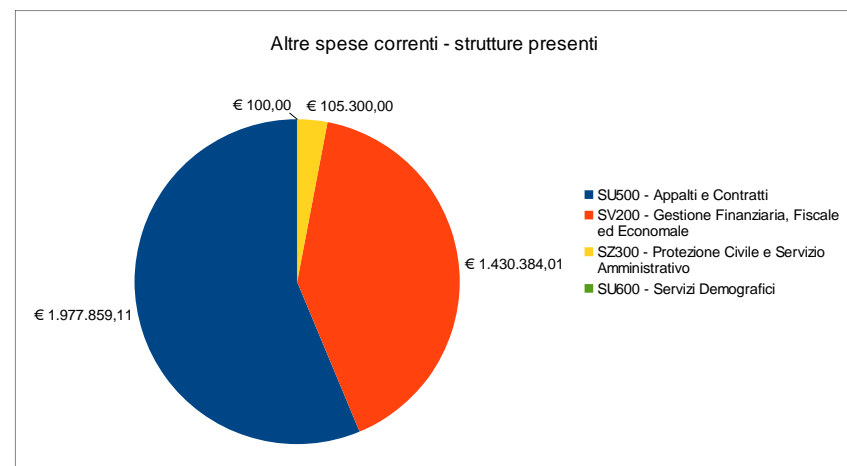
STRUTTURA ORGANIZZATIVA *	TOTALE
SU500 - Appalti e Contratti	€ 3.812.625,34
SV200 - Gestione Finanziaria, Fiscale ed Economale	€ 2.847.549,82
DV000 - Servizi Finanziari, Tributi e Partecipazioni Societarie	€ 1.343.865,27
SZ300 - Protezione Civile e Servizio Amministrativo	€ 370.086,82
SM700 - Ambiente ed Energia	€ 214.659,14
DU000 - Innovazione e Servizi Generali	€ 58.286,31
DH000 - Servizi e Politiche Sociali	€ 7.310,00
SU600 - Servizi Demografici	€ 100,00
TOTALE COMPLESSIVO	€ 8.654.482,70

* Inquadramento organizzativo che tiene conto della macrostruttura dell'Ente al 31/12/2019



FATTORI PRODUTTIVI	2019	2018	Var % 2019-2018
Altre spese correnti	€ 3.513.643,12	€ 2.867.084,34	22,55%
Redditi da lavoro dipendente	€ 2.769.150,77	€ 2.485.941,35	11,39%
Acquisto di beni e servizi	€ 2.047.841,65	€ 2.148.878,67	-4,70%
Imposte e tasse a carico dell'ente	€ 206.323,27	€ 166.613,41	23,83%
Altre spese per redditi da capitale	€ 81.830,28	€ 0,00	n.d.
Rimborsi e poste correttive delle entrate	€ 35.693,61	€ 77.661,28	-54,04%
TOTALE COMPLESSIVO	€ 8.654.482,70	€ 7.746.179,05	11,73%

Altre spese correnti	CdC
SU500 - Appalti e Contratti	€ 1.977.859,11
SV200 - Gestione Finanziaria, Fiscale ed Economale	€ 1.430.384,01
SZ300 - Protezione Civile e Servizio Amministrativo	€ 105.300,00
SU600 - Servizi Demografici	€ 100,00
Totale	€ 3.513.643,12



Inquadramento organizzativo (principali strutture alle quali è stato imputato il costo):

DV000 - Servizi Finanziari, Tributi e Partecipazioni Societarie

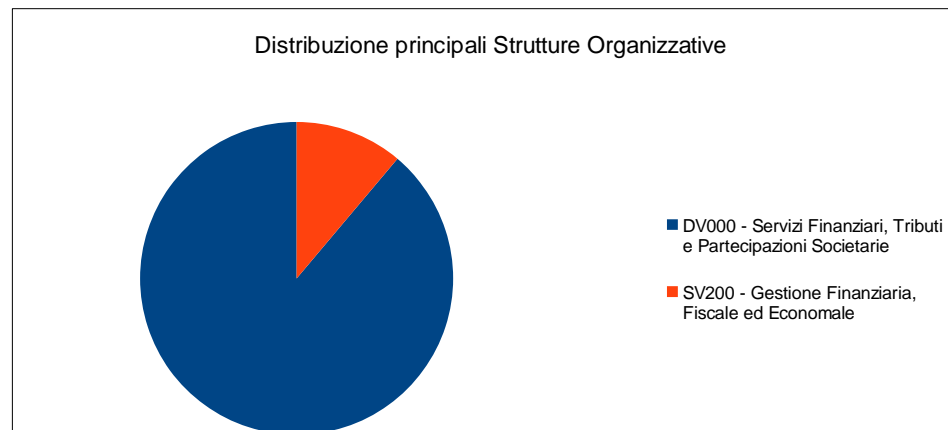
SV200 - Gestione Finanziaria, Fiscale ed Economale

Attività gestite

Amministrazione e funzionamento dei servizi fiscali, per l'accertamento e la riscossione dei tributi, anche in relazione alle attività di contrasto all'evasione e all'elusione fiscale, di competenza dell'ente. Comprende le spese relative ai rimborsi d'imposta. Comprende le spese per i contratti di servizio con le società e gli enti concessionari della riscossione dei tributi, e, in generale, per il controllo della gestione per i tributi dati in concessione. Comprende le spese per la gestione del contenzioso in materia tributaria. Comprende le spese per le attività di studio e di ricerca in ordine alla fiscalità dell'ente, di elaborazione delle informazioni e di riscontro della capacità contributiva, di progettazione delle procedure e delle risorse informatiche relative ai servizi fiscali e tributari, e della gestione dei relativi archivi informativi. Comprende le spese per le attività catastali.

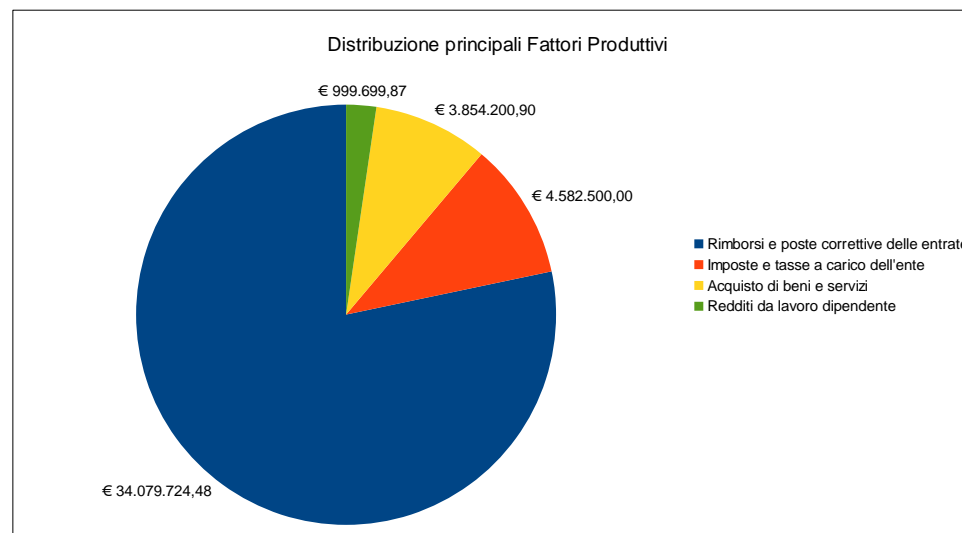
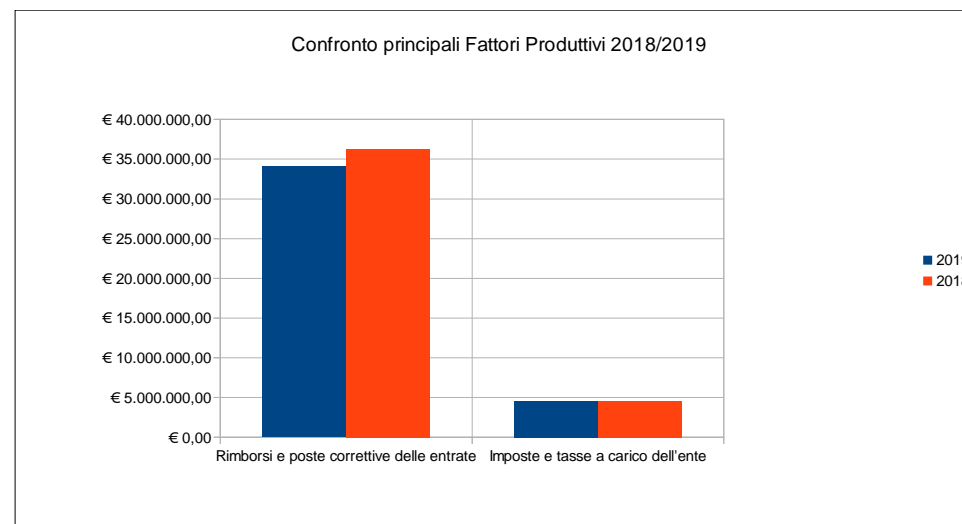
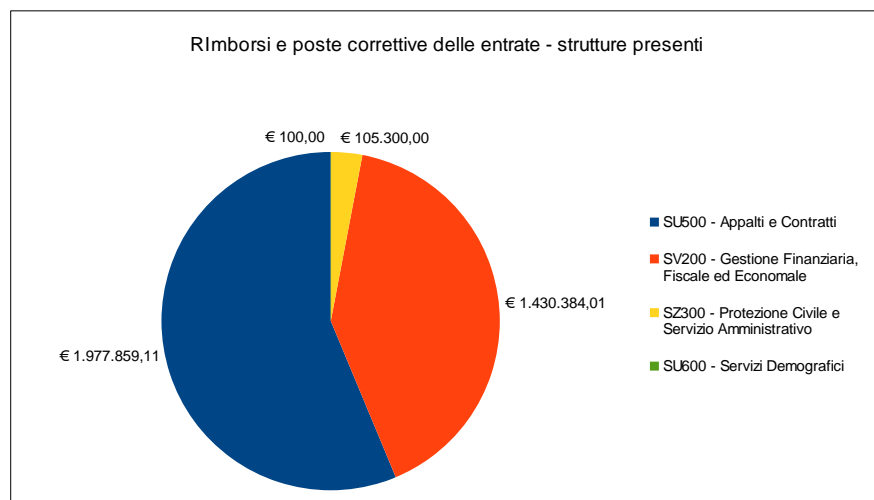
STRUTTURA ORGANIZZATIVA *	TOTALE
DV000 - Servizi Finanziari, Tributi e Partecipazioni Societarie	€ 38.667.792,21
SV200 - Gestione Finanziaria, Fiscale ed Economale	€ 4.848.357,86
TOTALE COMPLESSIVO	€ 43.516.150,07

* Inquadramento organizzativo che tiene conto della macrostruttura dell'Ente al 31/12/2019



FATTORI PRODUTTIVI	2019	2018	Var % 2019-2018
Rimborsi e poste correttive delle entrate	€ 34.079.724,48	€ 36.251.023,91	-5,99%
Imposte e tasse a carico dell'ente	€ 4.582.500,00	€ 4.582.500,00	0,00%
Acquisto di beni e servizi	€ 3.854.200,90	€ 2.607.977,53	47,79%
Redditi da lavoro dipendente	€ 999.699,87	€ 1.020.002,72	-1,99%
Trasferimenti correnti	€ 24,82	€ 200,88	-87,64%
TOTALE COMPLESSIVO	€ 43.516.150,07	€ 44.461.705,04	-2,13%

Rimborsi e poste correttive delle entrate	CdC
SU500 - Appalti e Contratti	€ 1.977.859,11
SV200 - Gestione Finanziaria, Fiscale ed Economale	€ 1.430.384,01
SZ300 - Protezione Civile e Servizio Amministrativo	€ 105.300,00
SU600 - Servizi Demografici	€ 100,00
Totale	€ 3.513.643,12



01 - SERVIZI ISTITUZIONALI, GENERALI E DI GESTIONE

0105 - GESTIONE DEI BENI DEMANIALI E PATRIMONIALI

Inquadramento organizzativo (principali strutture alle quali è stato imputato il costo):

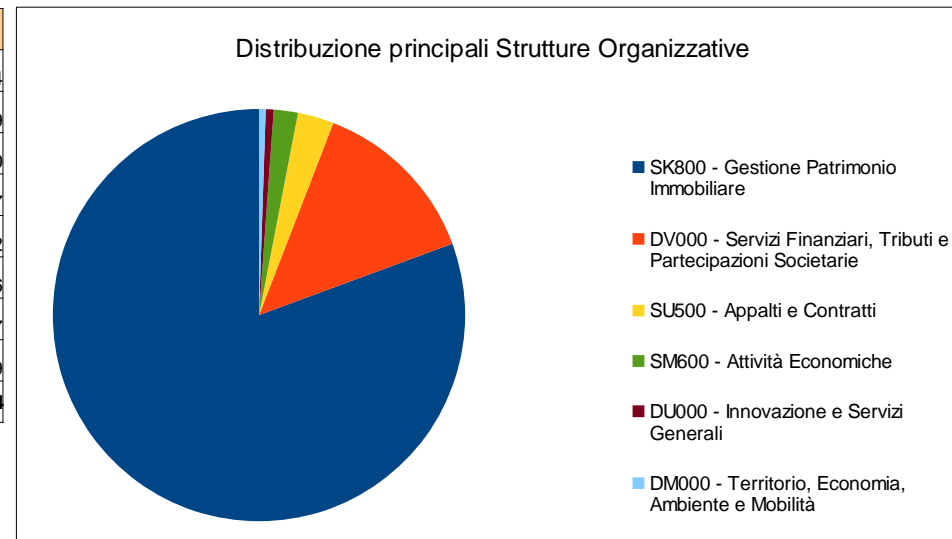
- SK800 - Gestione Patrimonio Immobiliare
- DV000 - Servizi Finanziari, Tributi e Partecipazioni Societarie
- SU500 - Appalti e Contratti
- SM600 - Attività Economiche
- DU000 - Innovazione e Servizi Generali
- DM000 - Territorio, Economia, Ambiente e Mobilità
- SK600 - Edilizia Scolastica e Sportiva/Programmi complessi
- SU600 - Servizi Demografici

Attività gestite

Amministrazione e funzionamento del servizio di gestione del patrimonio dell'ente. Comprende le spese per la gestione amministrativa dei beni immobili patrimoniali e demaniali, le procedure di alienazione, le valutazioni di convenienza e le procedure tecnicoamministrative, le stime e i computi relativi ad affittanze attive e passive. Comprende le spese per la tenuta degli inventari, la predisposizione e l'aggiornamento di un sistema informativo per la rilevazione delle unità immobiliari e dei principali dati tecnici ed economici relativi all'utilizzazione del patrimonio e del demanio di competenza dell'ente. Non comprende le spese per la razionalizzazione e la valorizzazione del patrimonio di edilizia residenziale pubblica.

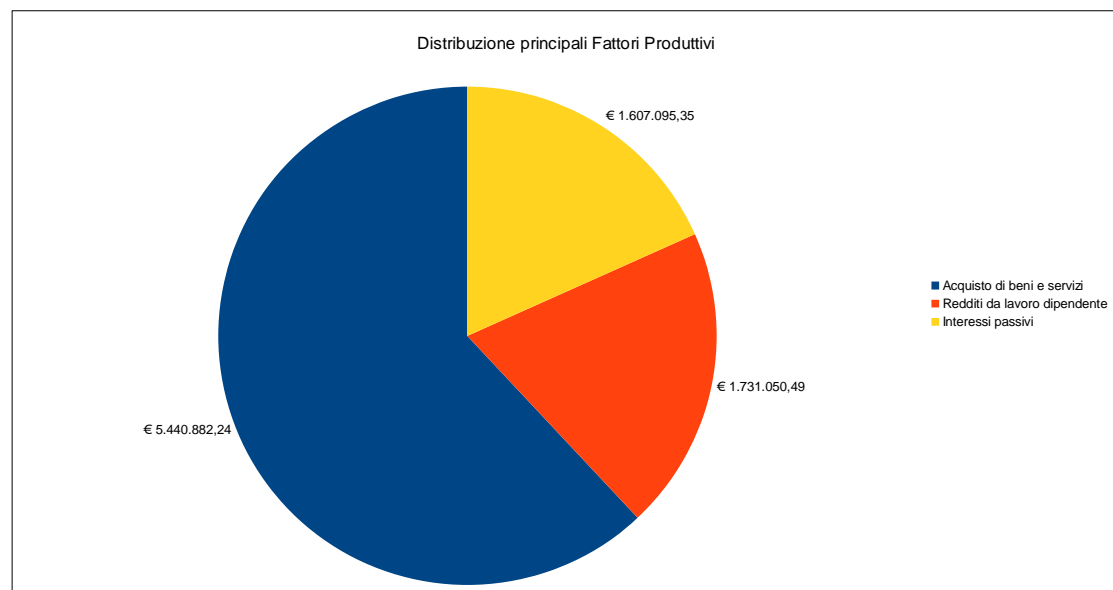
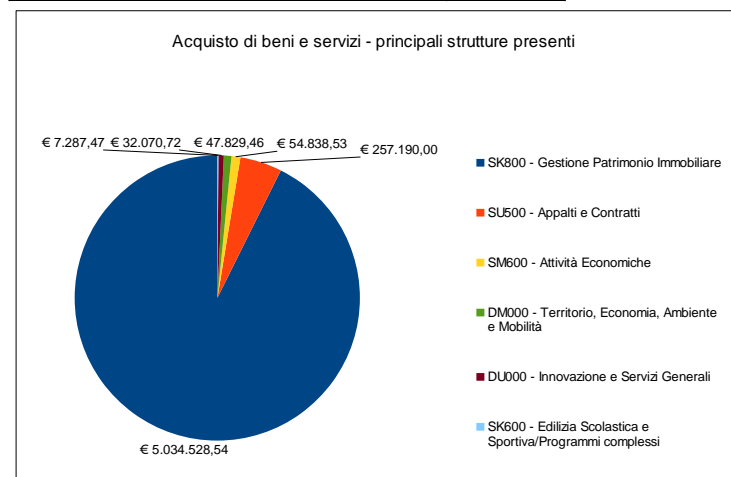
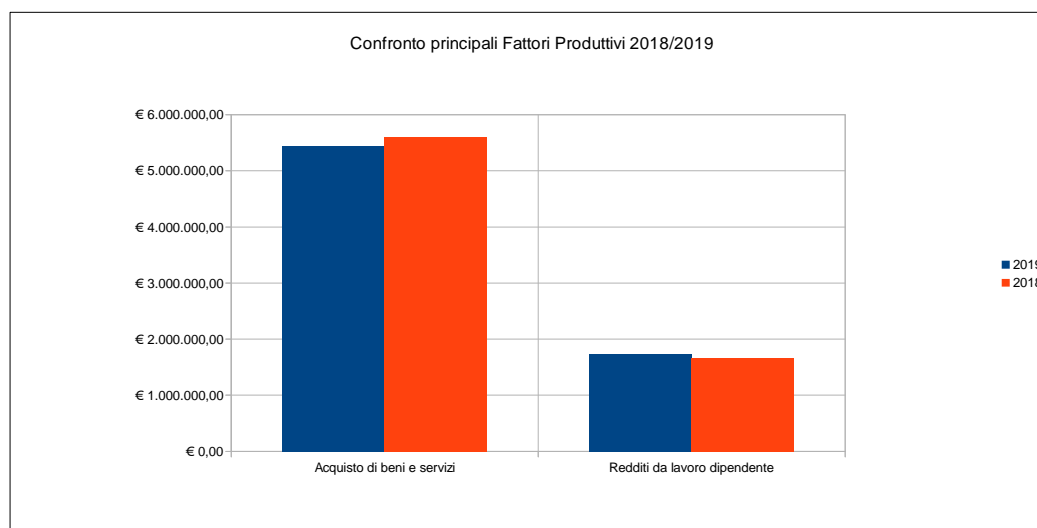
STRUTTURA ORGANIZZATIVA *	TOTALE
SK800 - Gestione Patrimonio Immobiliare	€ 7.331.600,14
DV000 - Servizi Finanziari, Tributi e Partecipazioni Societarie	€ 1.226.936,49
SU500 - Appalti e Contratti	€ 257.190,00
SM600 - Attività Economiche	€ 172.654,27
DU000 - Innovazione e Servizi Generali	€ 57.070,72
DM000 - Territorio, Economia, Ambiente e Mobilità	€ 47.829,46
SK600 - Edilizia Scolastica e Sportiva/Programmi complessi	€ 7.287,47
SU600 - Servizi Demografici	€ 620,49
TOTALE COMPLESSIVO	€ 9.101.189,04

* Inquadramento organizzativo che tiene conto della macrostruttura dell'Ente al 31/12/2019



FATTORI PRODUTTIVI	2019	2018	Var % 2019-2018
Acquisto di beni e servizi	€ 5.440.882,24	€ 5.600.499,38	-2,85%
Redditi da lavoro dipendente	€ 1.731.050,49	€ 1.669.972,13	3,66%
Interessi passivi	€ 1.607.095,35	€ 1.671.773,88	-3,87%
Rimborsi e poste correttive delle entrate	€ 196.314,67	€ 222.700,00	-11,85%
Imposte e tasse a carico dell'ente	€ 90.609,39	€ 145.778,78	-37,84%
Altre spese correnti	€ 34.641,57	€ 35.625,69	-2,76%
Trasferimenti correnti	€ 595,33	€ 1.600,00	-62,79%
TOTALE COMPLESSIVO	€ 9.101.189,04	€ 9.347.949,86	-2,64%

Acquisto di beni e servizi	CdC
SK800 - Gestione Patrimonio Immobiliare	€ 5.034.528,54
SU500 - Appalti e Contratti	€ 257.190,00
SM600 - Attività Economiche	€ 54.838,53
DM000 - Territorio, Economia, Ambiente e Mobilità	€ 47.829,46
DU000 - Innovazione e Servizi Generali	€ 32.070,72
SK600 - Edilizia Scolastica e Sportiva/Programmi complessi	€ 7.287,47
DV000 - Servizi Finanziari, Tributi e Partecipazioni Societarie	€ 6.517,03
SU600 - Servizi Demografici	€ 620,49
Totale	€ 5.440.882,24



Inquadramento organizzativo (principali strutture alle quali è stato imputato il costo):

SK700 - Edilizia Pubblica

SM400 - Edilizia Privata e Residenziale Pubblica, Paesaggio

SK600 - Edilizia Scolastica e Sportiva/Programmi complessi

SK900 - Coordinamento alle Attività di Supporto ed Edilizia Scolastica Scuole Superiori

SM500 - Strade e Verde Pubblico

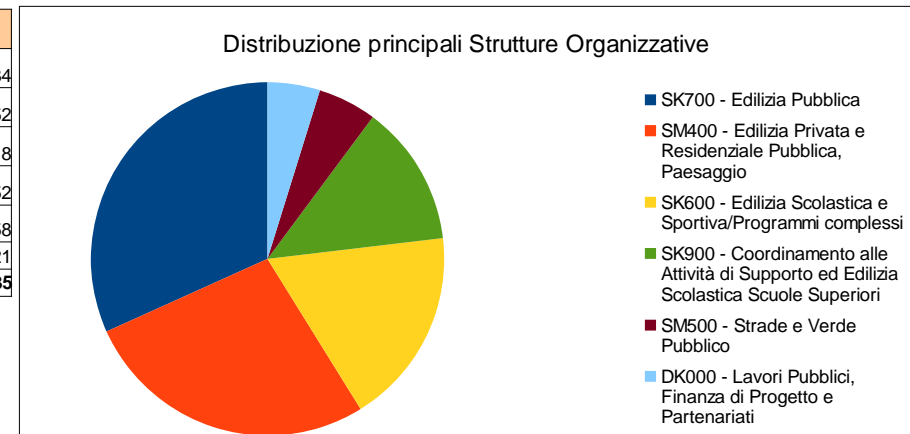
DK000 - Lavori Pubblici, Finanza di Progetto e Partenariati

Attività gestite

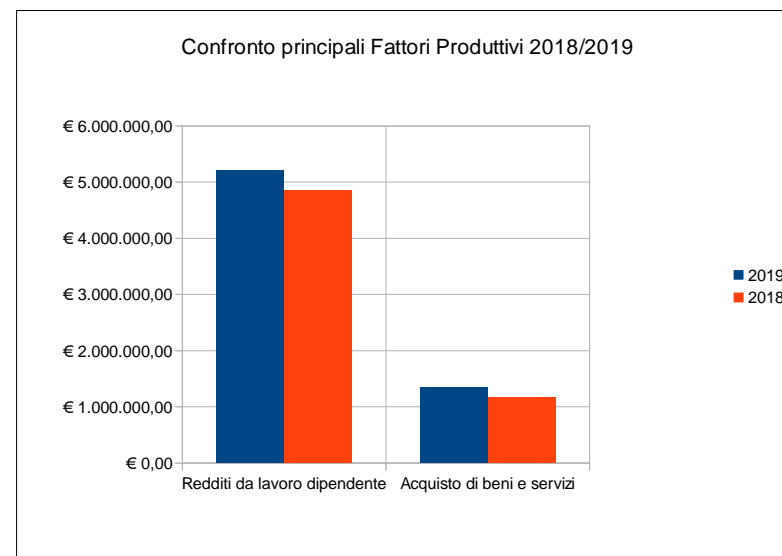
Amministrazione e funzionamento dei servizi per l'edilizia relativi a: gliatti e le istruttorie autorizzative (permessi di costruire, dichiarazioni e segnalazioni per inizio attività edilizia, certificati di destinazione urbanistica, condoni ecc.); le connesse attività di vigilanza e controllo; le certificazioni di agibilità. Amministrazione e funzionamento delle attività per la programmazione e il coordinamento degli interventi nel campo delle opere pubbliche inserite nel programma triennale ed annuale dei lavori previsto dal D.Lgs. 12 aprile 2006 n. 163, e successive modifiche e integrazioni, con riferimento ad edifici pubblici di nuova edificazione o in ristrutturazione/adeguamento funzionale, destinati a varie tipologie di servizi (sociale, scolastico, sportivo, cimiteriale, sedi istituzionali). Non comprende le spese per la realizzazione e la gestione delle suddette opere pubbliche, classificate negli specifici programmi in base alla finalità della spesa. Comprende le spese per gli interventi, di programmazione, progettazione, realizzazione e di manutenzione ordinaria e straordinaria, programmati dall'ente nel campo delle opere pubbliche relative agli immobili che sono sedi istituzionali e degli uffici dell'ente, ai monumenti e agli edifici monumentali (che non sono beni artistici e culturali) di competenza dell'ente.

STRUTTURA ORGANIZZATIVA *	TOTALE
SK700 - Edilizia Pubblica	€ 2.093.201,34
SM400 - Edilizia Privata e Residenziale Pubblica, Paesaggio	€ 1.784.338,52
SK600 - Edilizia Scolastica e Sportiva/Programmi complessi	€ 1.190.685,18
SK900 - Coordinamento alle Attività di Supporto ed Edilizia Scolastica Scuole Superiori	€ 854.773,52
SM500 - Strade e Verde Pubblico	€ 353.136,58
DK000 - Lavori Pubblici, Finanza di Progetto e Partenariati	€ 316.405,21
TOTALE COMPLESSIVO	€ 6.592.540,35

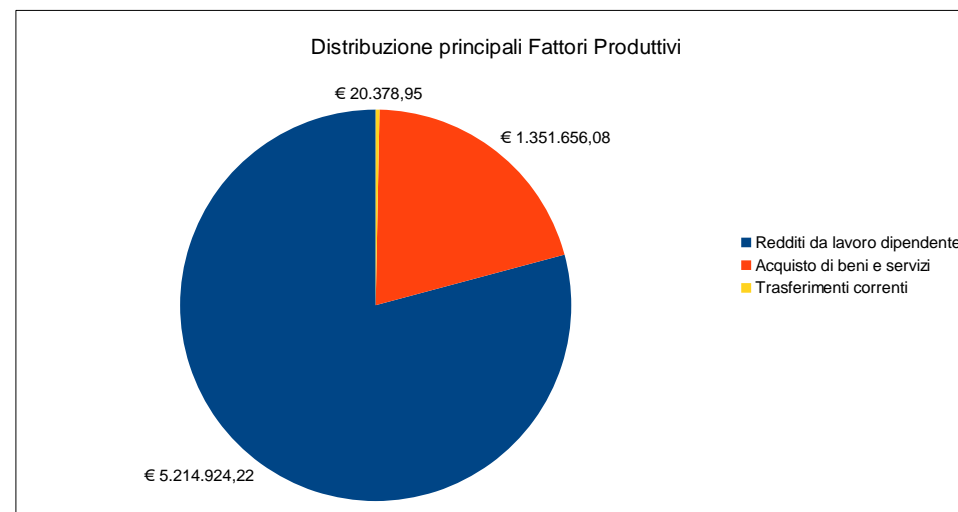
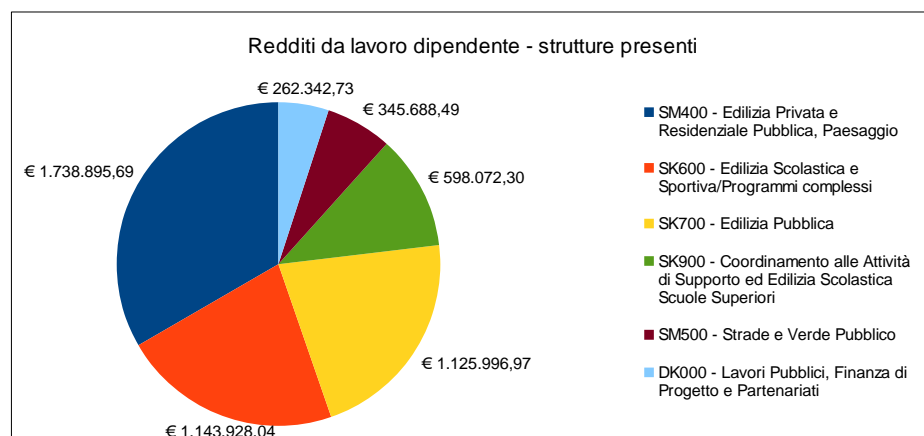
* Inquadramento organizzativo che tiene conto della macrostruttura dell'Ente al 31/12/2019



FATTORI PRODUTTIVI	2019	2018	Var % 2019-2018
Redditi da lavoro dipendente	€ 5.214.924,22	€ 4.852.576,33	7,47%
Acquisto di beni e servizi	€ 1.351.656,08	€ 1.167.801,09	15,74%
Trasferimenti correnti	€ 20.378,95	€ 18.844,62	8,14%
Interessi passivi	€ 3.592,51	€ 3.836,14	-6,35%
Rimborsi e poste correttive delle entrate	€ 1.988,59	€ 101.960,46	-98,05%
TOTALE COMPLESSIVO	€ 6.592.540,35	€ 6.145.018,64	7,28%



Redditi da lavoro dipendente	CdC
SM400 - Edilizia Privata e Residenziale Pubblica, Paesaggio	€ 1.738.895,69
SK600 - Edilizia Scolastica e Sportiva/Programmi complessi	€ 1.143.928,04
SK700 - Edilizia Pubblica	€ 1.125.996,97
SK900 - Coordinamento alle Attività di Supporto ed Edilizia Scolastica Scuole Superiori	€ 598.072,30
SM500 - Strade e Verde Pubblico	€ 345.688,49
DK000 - Lavori Pubblici, Finanza di Progetto e Partenariati	€ 262.342,73
Totale	€ 5.214.924,22



01 - SERVIZI ISTITUZIONALI, GENERALI E DI GESTIONE

0107 - ELEZIONI E CONSULTAZIONI POPOLARI - ANAGRAFE E STATO CIVILE

Inquadramento organizzativo (principali strutture alle quali è stato imputato il costo):

SU600 - Servizi Demografici

DV000 - Servizi Finanziari, Tributi e Partecipazioni Societarie

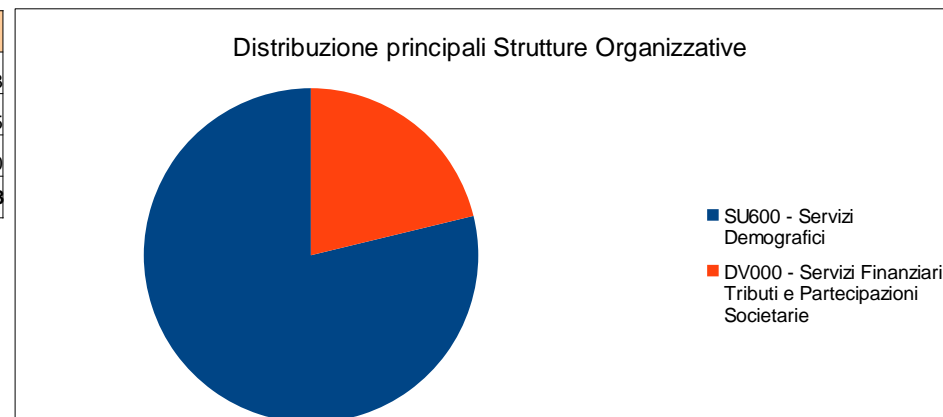
DU000 - Innovazione e Servizi Generali

Attività gestite

Amministrazione e funzionamento dell'anagrafe e dei registri di stato civile. Comprende le spese per la tenuta e l'aggiornamento dei registri della popolazione residente e dell'A.I.R.E. (Anagrafe Italiani Residenti all'Estero), il rilascio di certificati anagrafici e carte d'identità, l'effettuazione di tutti gli atti previsti dall'ordinamento anagrafico, quali l'archivio delle schede anagrafiche individuali, di famiglia, di convivenza, certificati storici; le spese per la registrazione degli eventi di nascita, matrimonio, morte e cittadinanza e varie modifiche dei registri di stato civile. Comprende le spese per notifiche e accertamenti domiciliari effettuati in relazione ai servizi demografici. Amministrazione e funzionamento dei servizi per l'aggiornamento delle liste elettorali, il rilascio dei certificati di iscrizione alle liste elettorali, l'aggiornamento degli albi dei presidenti di seggio e degli scrutatori. Comprende le spese per consultazioni elettorali e popolari.

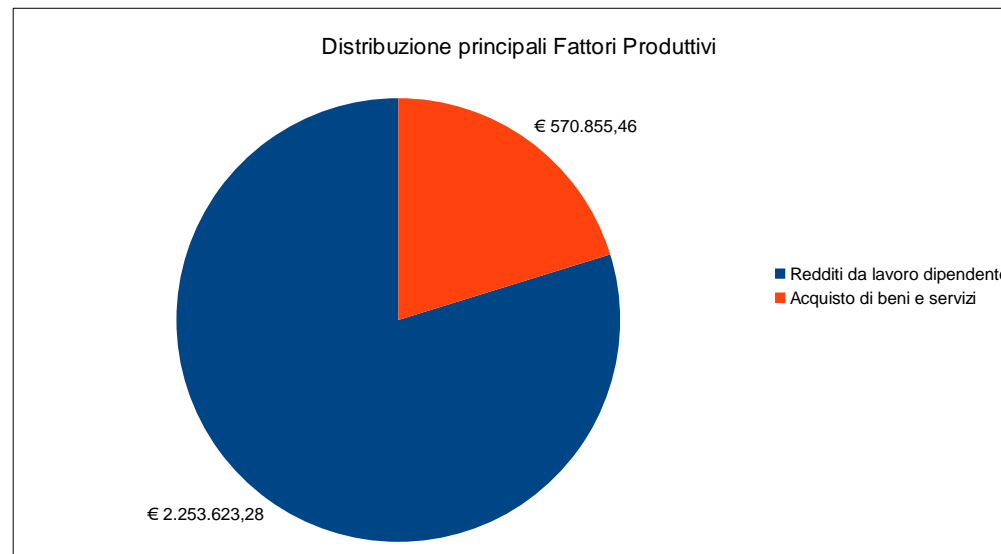
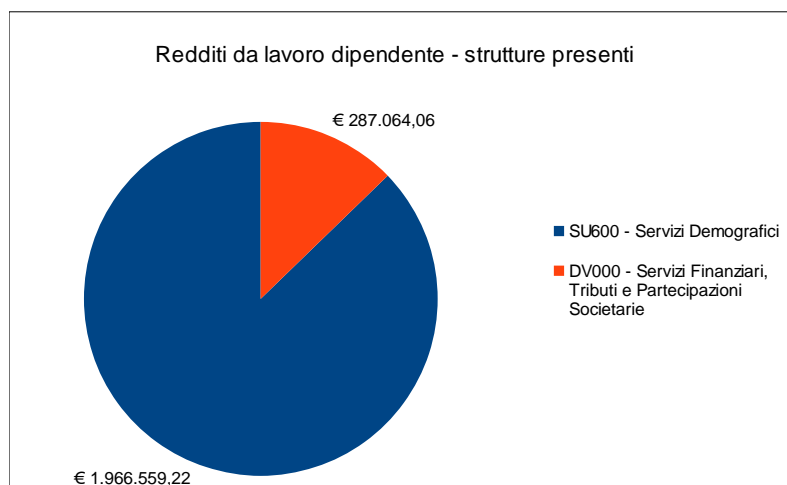
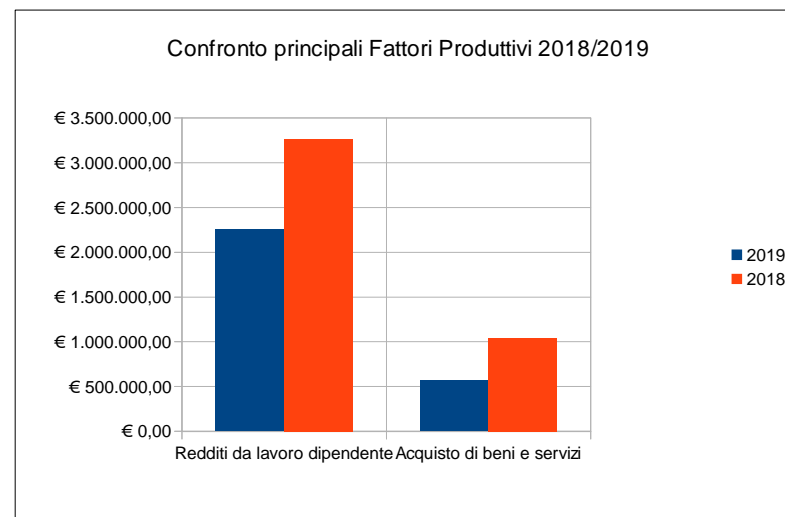
STRUTTURA ORGANIZZATIVA *	TOTALE
SU600 - Servizi Demografici	€ 2.225.277,03
DV000 - Servizi Finanziari, Tributi e Partecipazioni Societarie	€ 599.440,85
DU000 - Innovazione e Servizi Generali	€ 335,50
TOTALE COMPLESSIVO	€ 2.825.053,38

* Inquadramento organizzativo che tiene conto della macrostruttura dell'Ente al 31/12/2019



FATTORI PRODUTTIVI	2019	2018	Var % 2019-2018
Redditi da lavoro dipendente	€ 2.253.623,28	€ 3.263.231,28	-30,94%
Acquisto di beni e servizi	€ 570.855,46	€ 1.045.727,27	-45,41%
Interessi passivi	€ 470,64	€ 521,87	-9,82%
Rimborsi e poste correttive delle entrate	€ 104,00	€ 104,00	0,00%
TOTALE COMPLESSIVO	€ 2.825.053,38	€ 4.309.584,42	-34,45%

Redditi da lavoro dipendente	CdC
SU600 - Servizi Demografici	€ 1.966.559,22
DV000 - Servizi Finanziari, Tributi e Partecipazioni Societarie	€ 287.064,06
Totale	€ 2.253.623,28



Inquadramento organizzativo (principali strutture alle quali è stato imputato il costo):

DU000 - Innovazione e Servizi Generali

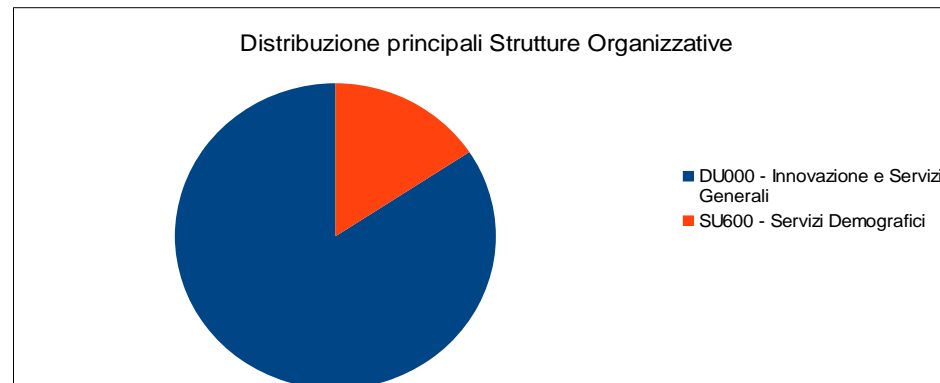
SU600 - Servizi Demografici

Attività gestite

Amministrazione e funzionamento delle attività per la realizzazione di quanto previsto nella programmazione statistica locale e nazionale, per la diffusione dell'informazione statistica, per la realizzazione del coordinamento statistico interno all'ente, per il controllo di coerenza, valutazione ed analisi statistica dei dati in possesso dell'ente, per la promozione di studi e ricerche in campo statistico, per le attività di consulenza e formazione statistica per gli uffici dell'ente. Amministrazione e funzionamento delle attività a supporto, per la manutenzione e l'assistenza informatica generale, per la gestione dei documenti informatici (firma digitale, posta elettronica certificata ecc.) e per l'applicazione del codice dell'amministrazione digitale (D. Lgs. 7 marzo 2005 n° 82). Comprende le spese per il coordinamento e il supporto generale ai servizi informatici dell'ente, per lo sviluppo, l'assistenza e la manutenzione dell'ambiente applicativo (sistema operativo e applicazioni) e dell'infrastruttura tecnologica (hardware ecc.) in uso presso l'ente e dei servizi complementari (analisi dei fabbisogni informatici, monitoraggio, formazione ecc.). Comprende le spese per la definizione, la gestione e lo sviluppo del sistema informativo dell'ente e del piano di e-government, per la realizzazione e la manutenzione dei servizi da erogare sul sito web istituzionale dell'ente e sulla intranet dell'ente. Comprende le spese per la programmazione e la gestione degli acquisti di beni e servizi informatici e telematici con l'utilizzo di strumenti convenzionali e di e-procurement. Comprende le spese per i censimenti (censimento della popolazione, censimento dell'agricoltura, censimento dell'industria e dei servizi).

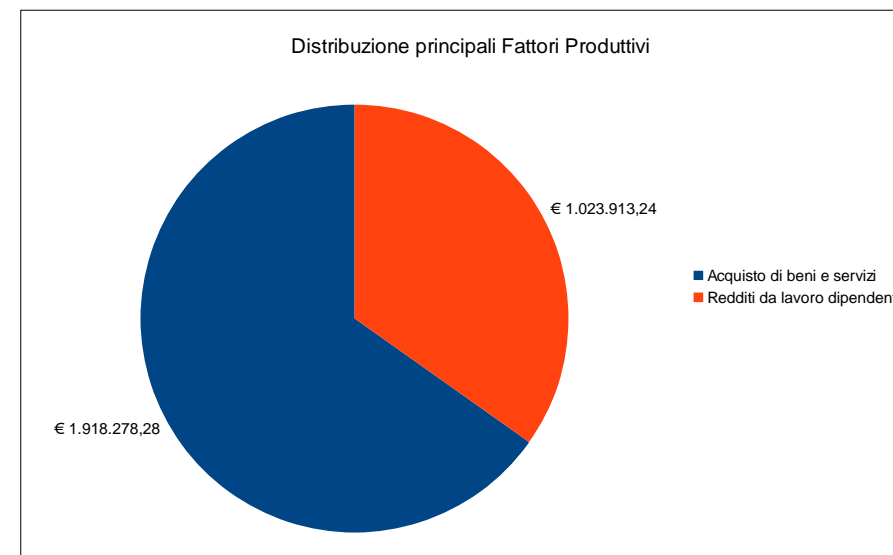
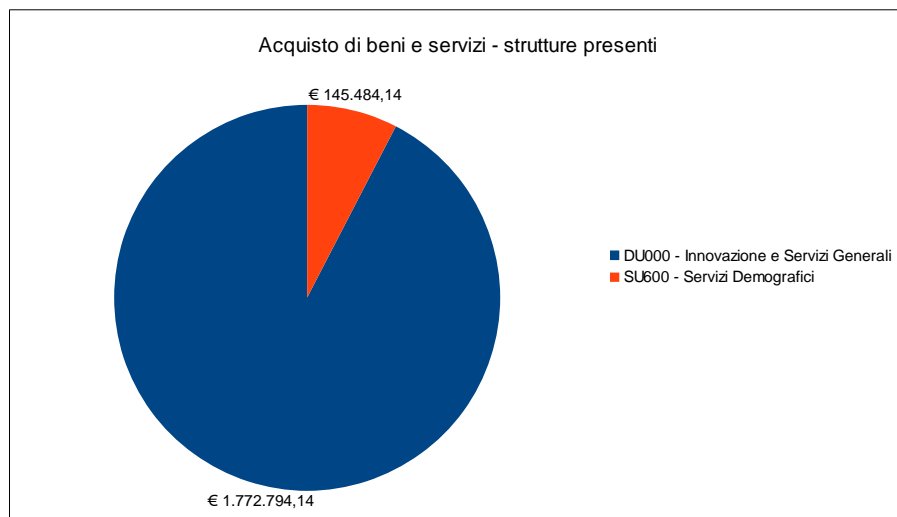
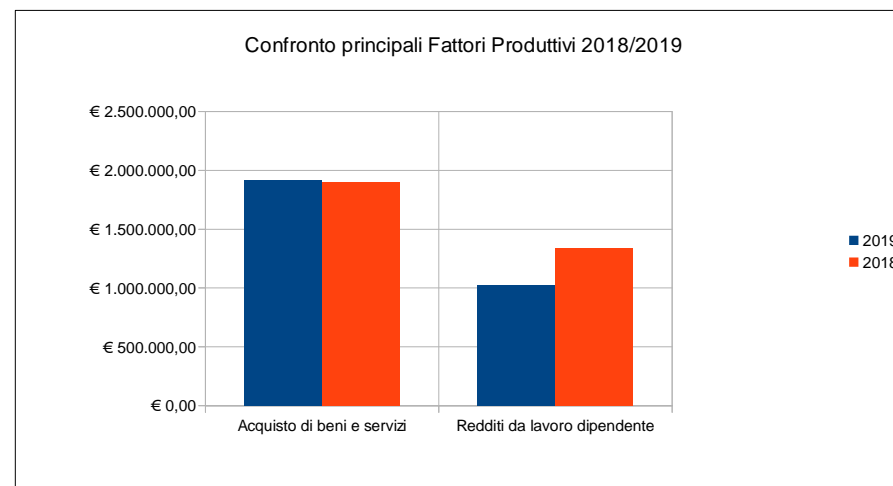
STRUTTURA ORGANIZZATIVA *	TOTALE
DU000 - Innovazione e Servizi Generali	€ 2.485.647,31
SU600 - Servizi Demografici	€ 463.606,45
TOTALE COMPLESSIVO	€ 2.949.253,76

* Inquadramento organizzativo che tiene conto della macrostruttura dell'Ente al 31/12/2019



FATTORI PRODUTTIVI	2019	2018	Var % 2019-2018
Acquisto di beni e servizi	€ 1.918.278,28	€ 1.901.807,50	0,87%
Redditi da lavoro dipendente	€ 1.023.913,24	€ 1.339.267,19	-23,55%
Interessi passivi	€ 6.653,39	€ 8.169,79	-18,56%
Imposte e tasse a carico dell'ente	€ 408,85	€ 408,85	0,00%
TOTALE COMPLESSIVO	€ 2.949.253,76	€ 3.249.653,33	-9,24%

Acquisto di beni e servizi	CdC
DU000 - Innovazione e Servizi Generali	€ 1.772.794,14
SU600 - Servizi Demografici	€ 145.484,14
Totale	€ 1.918.278,28



01 - SERVIZI ISTITUZIONALI, GENERALI E DI GESTIONE

0110 – RISORSE UMANE

Inquadramento organizzativo (principali strutture alle quali è stato imputato il costo):

ST100 - Risorse Umane

DV000 - Servizi Finanziari, Tributi e Partecipazioni Societarie

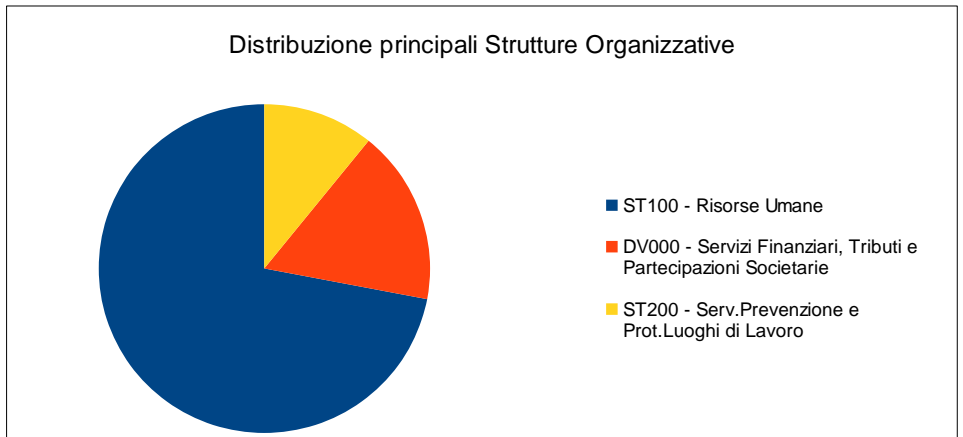
ST200 - Serv.Prevenzione e Prot.Luoghi di Lavoro

Attività gestite

Amministrazione e funzionamento delle attività a supporto delle politiche generali del personale dell'ente. Comprende le spese: per la programmazione dell'attività di formazione, qualificazione e aggiornamento del personale; per il reclutamento del personale; per la programmazione della dotazione organica, dell'organizzazione del personale e dell'analisi dei fabbisogni di personale; per la gestione della contrattazione collettiva decentrata integrativa e delle relazioni con le organizzazioni sindacali; per il coordinamento delle attività in materia di sicurezza sul lavoro. Non comprende le spese relative al personale direttamente imputabili agli specifici programmi di spesa delle diverse missioni.

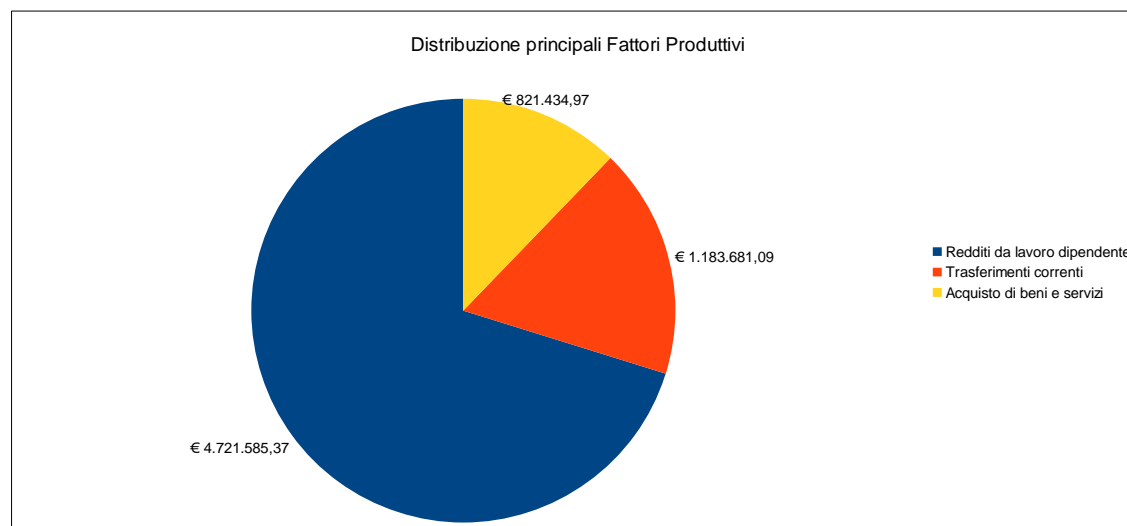
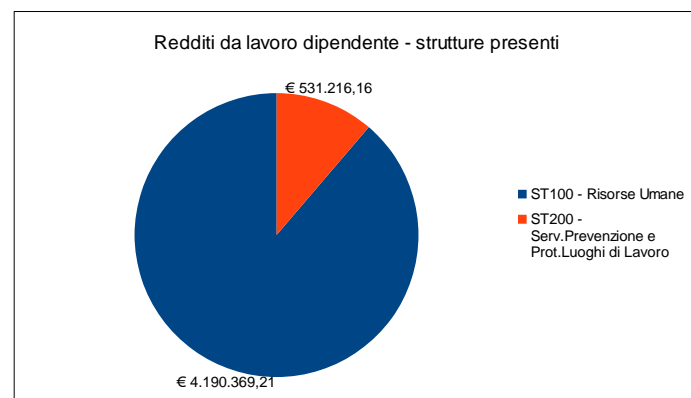
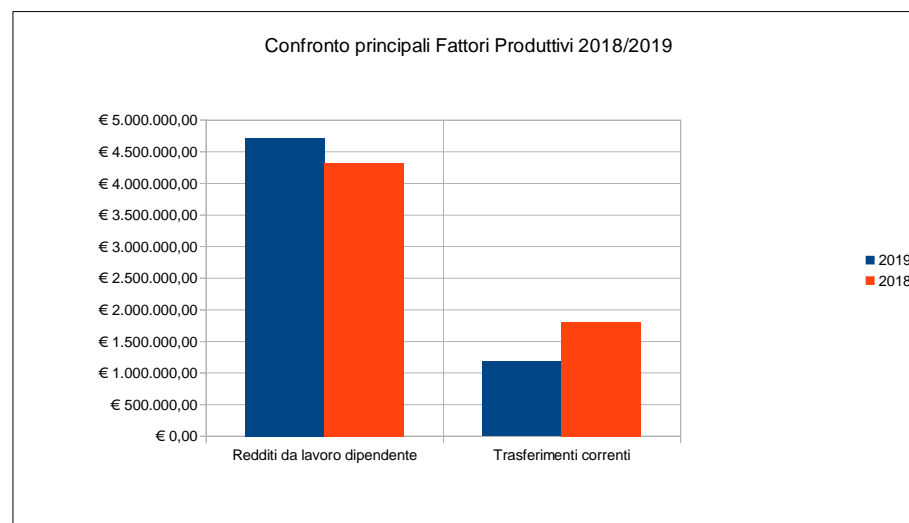
STRUTTURA ORGANIZZATIVA *	TOTALE
ST100 - Risorse Umane	€ 4.979.368,62
DV000 - Servizi Finanziari, Tributi e Partecipazioni Societarie	€ 1.183.576,09
ST200 - Serv.Prevenzione e Prot.Luoghi di Lavoro	€ 749.958,26
TOTALE COMPLESSIVO	€ 6.912.902,97

* Inquadramento organizzativo che tiene conto della macrostruttura dell'Ente al 31/12/2019



FATTORI PRODUTTIVI	2019	2018	Var % 2019-2018
Redditi da lavoro dipendente	€ 4.721.585,37	€ 4.327.496,48	9,11%
Trasferimenti correnti	€ 1.183.681,09	€ 1.806.189,84	-34,47%
Acquisto di beni e servizi	€ 821.434,97	€ 703.535,45	16,76%
Rimborsi e poste correttive delle entrate	€ 162.529,51	€ 0,00	n.d.
Altre spese correnti	€ 23.579,02	€ 148,52	15775,99%
Interessi passivi	€ 93,01	€ 0,00	n.d.
TOTALE COMPLESSIVO	€ 6.912.902,97	€ 6.837.370,29	1,10%

Redditi da lavoro dipendente	CdC
ST100 - Risorse Umane	€ 4.190.369,21
ST200 - Serv.Prevenzione e Prot.Luoghi di Lavoro	€ 531.216,16
Totale	€ 4.721.585,37



01 - SERVIZI ISTITUZIONALI, GENERALI E DI GESTIONE

0111- ALTRI SERVIZI GENERALI

Inquadramento organizzativo (principali strutture alle quali è stato imputato il costo):

DU000 - Innovazione e Servizi Generali

SA400 - Avvocatura

AT000 - Direzione Generale e Risorse Umane

ST100 - Risorse Umane

SV200 - Gestione Finanziaria, Fiscale ed Economale

SK800 - Gestione Patrimonio Immobiliare

DW000 - Scuola, Educazione, Promozione Turistica, Cultura e Sport

SW700 - Promozione Turistica, Eventi Culturali e Sportivi

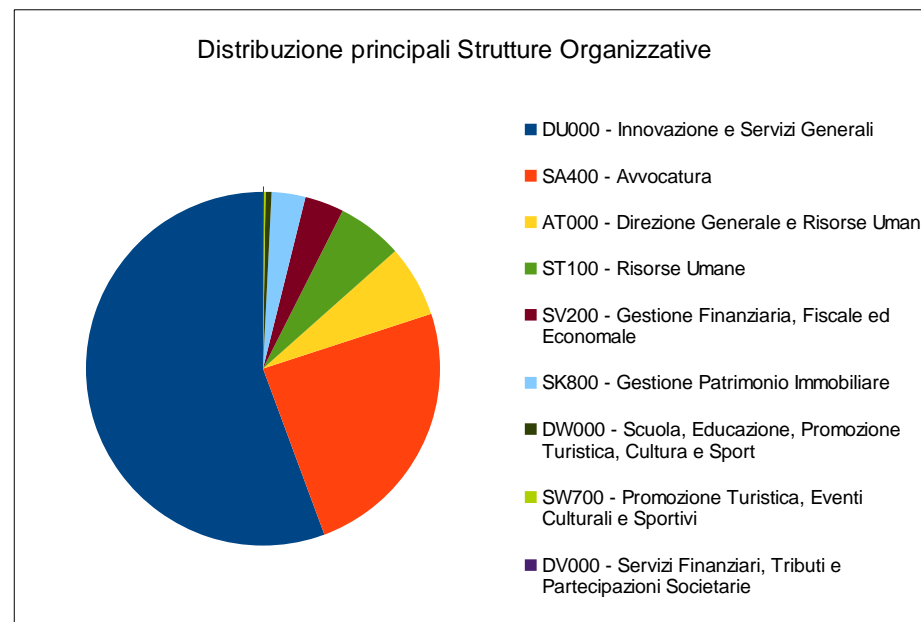
DV000 - Servizi Finanziari, Tributi e Partecipazioni Societarie

Attività gestite

Amministrazione e funzionamento delle attività e dei servizi aventi carattere generale di coordinamento amministrativo, di gestione e di controllo per l'ente non riconducibili agli altri programmi di spesa della missione 01 e non attribuibili ad altre specifiche missioni di spesa. Comprende le spese per l'Avvocatura, per le attività di patrocinio e di consulenza legale a favore dell'ente. Comprende le spese per lo sportello polifunzionale al cittadino.

STRUTTURA ORGANIZZATIVA *	TOTALE
DU000 - Innovazione e Servizi Generali	€ 2.179.437,09
SA400 - Avvocatura	€ 955.648,74
AT000 - Direzione Generale e Risorse Umane	€ 255.615,78
ST100 - Risorse Umane	€ 235.718,29
SV200 - Gestione Finanziaria, Fiscale ed Economale	€ 139.254,18
SK800 - Gestione Patrimonio Immobiliare	€ 120.853,02
DW000 - Scuola, Educazione, Promozione Turistica, Cultura e Sport	€ 21.943,01
SW700 - Promozione Turistica, Eventi Culturali e Sportivi	€ 6.000,00
DV000 - Servizi Finanziari, Tributi e Partecipazioni Societarie	€ 2.816,65
TOTALE COMPLESSIVO	€ 3.917.286,76

* Inquadramento organizzativo che tiene conto della macrostruttura dell'Ente al 31/12/2019



FATTORI PRODUTTIVI	2019	2018	Var % 2019-2018
Redditi da lavoro dipendente	€ 2.803.888,33	€ 2.537.010,76	10,52%
Acquisto di beni e servizi	€ 981.908,03	€ 908.371,16	8,10%
Interessi passivi	€ 71.944,74	€ 77.465,13	-7,13%
Rimborsi e poste correttive delle entrate	€ 31.425,65	€ 0,00	n.d.
Trasferimenti correnti	€ 28.120,01	€ 27.076,56	3,85%
TOTALE COMPLESSIVO	€ 3.917.286,76	€ 3.549.923,61	10,35%

Redditi da lavoro dipendente	CdC
DU000 - Innovazione e Servizi Generali	€ 1.526.025,95
SA400 - Avvocatura	€ 699.535,04
ST100 - Risorse Umane	€ 234.468,29
AT000 - Direzione Generale e Risorse Umane	€ 205.164,87
SV200 - Gestione Finanziaria, Fiscale ed Economale	€ 138.694,18
Totale	€ 2.803.888,33

