

***Inquadramento organizzativo (principali strutture alle quali è stato imputato il costo):***

DZ000 - Polizia locale, Sicurezza e Protezione Civile

SZ300 - Protezione Civile e Servizio Amministrativo

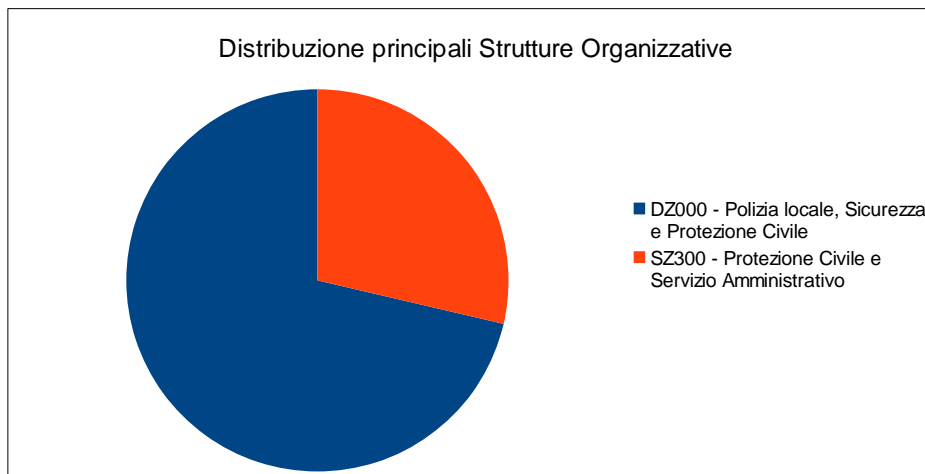
ST200 - Serv.Prevenzione e Prot.Luoghi di Lavoro

***Attività gestite***

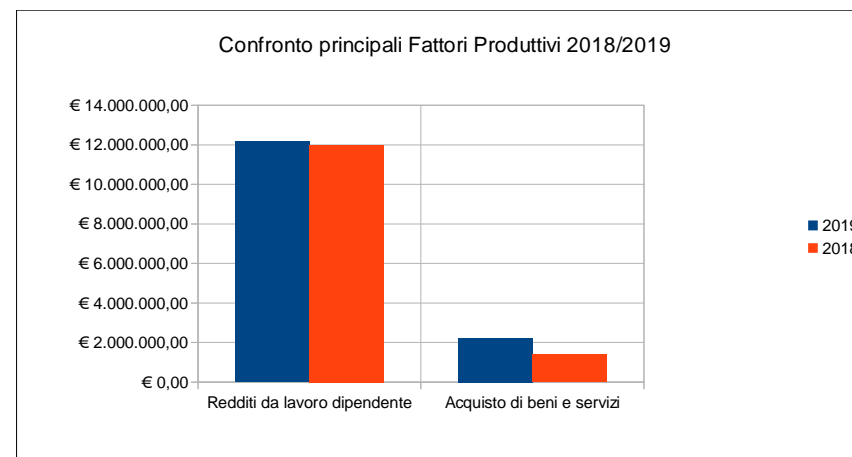
Amministrazione e funzionamento dei servizi di polizia municipale e locale per garantire la sicurezza urbana, anche in collaborazione con altre forze dell'ordine presenti sul territorio. Comprende le spese per le attività di polizia stradale, per la prevenzione e la repressione di comportamenti illeciti tenuti nel territorio di competenza dell'ente. Amministrazione e funzionamento dei servizi di polizia commerciale, in particolare di vigilanza sulle attività commerciali, in relazione alle funzioni autorizzatorie dei settori comunali e dei diversi soggetti competenti. Comprende le spese per il contrasto all'abusivismo su aree pubbliche, per le ispezioni presso attività commerciali anche in collaborazione con altri soggetti istituzionalmente preposti, per il controllo delle attività artigiane, commerciali, degli esercizi pubblici, dei mercati al minuto e all'ingrosso, per la vigilanza sulla regolarità delle forme particolari di vendita. Comprende le spese per i procedimenti in materia di violazioni della relativa normativa e dei regolamenti, multe e sanzioni amministrative e gestione del relativo contenzioso. Amministrazione e funzionamento delle attività di accertamento di violazioni al codice della strada cui corrispondano comportamenti illeciti di rilievo, che comportano sanzioni amministrative pecuniarie e sanzioni accessorie quali il fermo amministrativo (temporaneo) di autoveicoli e ciclomotori o la misura cautelare del sequestro, propedeutico al definitivo provvedimento di confisca, adottato dal Prefetto. Comprende le spese per l'attività materiale ed istruttoria per la gestione del procedimento di individuazione, verifica, prelievo conferimento, radiazione e smaltimento dei veicoli in stato di abbandono. Non comprende le spese per il funzionamento della polizia provinciale.

STRUTTURA ORGANIZZATIVA *	TOTALE
DZ000 - Polizia locale, Sicurezza e Protezione Civile	€ 10.546.609,26
SZ300 - Protezione Civile e Servizio Amministrativo	€ 4.234.532,11
ST200 - Serv.Prevenzione e Prot.Luoghi di Lavoro	€ 469,70
<b>TOTALE COMPLESSIVO</b>	<b>€ 14.781.611,07</b>

\* Inquadramento organizzativo che tiene conto della macrostruttura dell'Ente al 31/12/2019



FATTORI PRODUTTIVI	2019	2018	Var % 2019-2018
Redditi da lavoro dipendente	€ 12.162.513,87	€ 12.001.635,16	1,34%
Acquisto di beni e servizi	€ 2.226.715,70	€ 1.384.115,90	60,88%
Rimborsi e poste correttive delle entrate	€ 380.000,00	€ 318.000,00	19,50%
Imposte e tasse a carico dell'ente	€ 7.381,50	€ 7.435,50	-0,73%
Trasferimenti correnti	€ 5.000,00	€ 5.000,00	0,00%
<b>TOTALE COMPLESSIVO</b>	<b>€ 14.781.611,07</b>	<b>€ 13.716.186,56</b>	<b>7,77%</b>



Redditi da lavoro dipendente	CdC
DZ000 - Polizia locale, Sicurezza e Protezione Civile	€ 9.954.382,38
SZ300 - Protezione Civile e Servizio Amministrativo	€ 2.208.131,49
<b>Totale</b>	<b>€ 12.162.513,87</b>

