

***Inquadramento organizzativo (principali strutture alle quali è stato imputato il costo):***

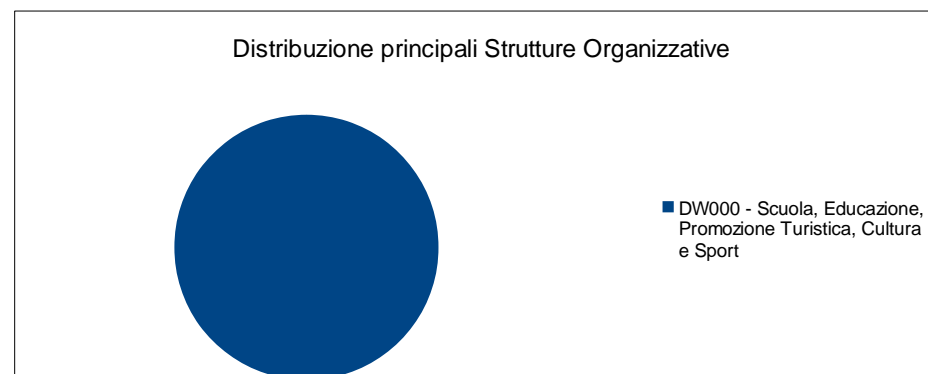
DW000 - Scuola, Educazione, Promozione Turistica, Cultura e Sport

***Attività gestite***

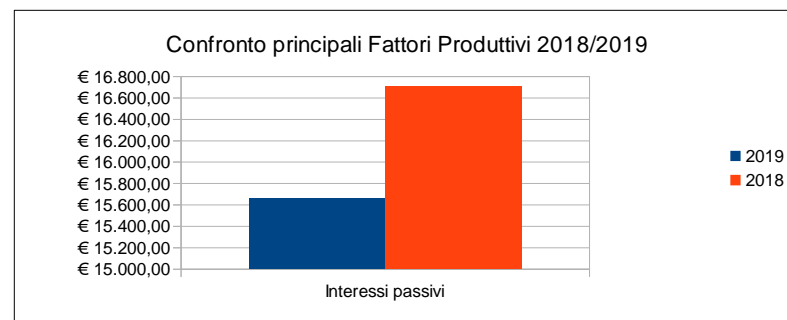
Amministrazione e funzionamento delle attività per il sostegno, la ristrutturazione e la manutenzione di strutture di interesse storico e artistico (monumenti, edifici e luoghi di interesse storico, patrimonio archeologico e architettonico, luoghi di culto). Comprende le spese per la conservazione, la tutela e il restauro del patrimonio archeologico, storico ed artistico, anche in cooperazione con gli altri organi, statali, regionali e territoriali, competenti. Comprende le spese per la ricerca storica e artistica correlata ai beni archeologici, storici ed artistici dell'ente, e per le attività di realizzazione di iniziative volte alla promozione, all'educazione e alla divulgazione in materia di patrimonio storico e artistico dell'ente. Comprende le spese per la valorizzazione, la manutenzione straordinaria, la ristrutturazione e il restauro di biblioteche, pinacoteche, musei, gallerie d'arte, teatri e luoghi di culto se di valore e interesse storico.

STRUTTURA ORGANIZZATIVA *	TOTALE
DW000 - Scuola, Educazione, Promozione Turistica, Cultura e Sport	€ 15.658,82
<b>TOTALE COMPLESSIVO</b>	<b>€ 15.658,82</b>

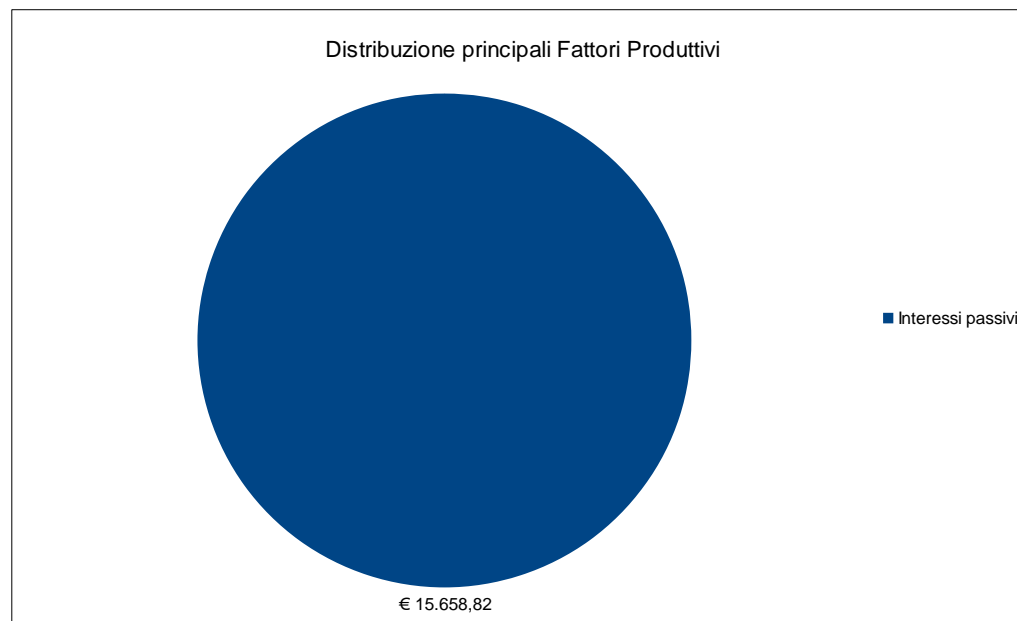
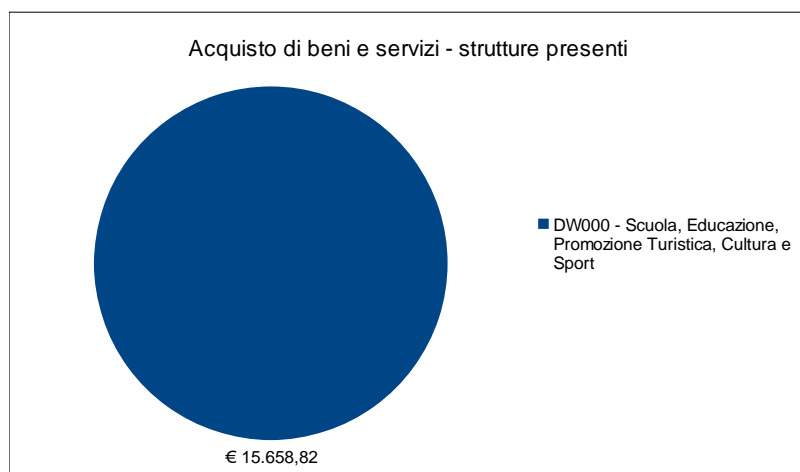
\* Inquadramento organizzativo che tiene conto della macrostruttura dell'Ente al 31/12/2019



FATTORI PRODUTTIVI	2019	2018	Var % 2019-2018
Interessi passivi	€ 15.658,82	€ 16.707,39	-6,28%
<b>TOTALE COMPLESSIVO</b>	<b>€ 15.658,82</b>	<b>€ 16.707,39</b>	<b>-6,28%</b>



Acquisto di beni e servizi	CdC
DW000 - Scuola, Educazione, Promozione Turistica, Cultura e Sport	€ 15.658,82
<b>Totale</b>	<b>€ 15.658,82</b>



**Inquadramento organizzativo (principali strutture alle quali è stato imputato il costo):**

SW600 - Musei e Biblioteche

DW000 - Scuola, Educazione, Promozione Turistica, Cultura e Sport

AT000 - Direzione Generale e Risorse Umane

SW700 - Promozione Turistica, Eventi Culturali e Sportivi

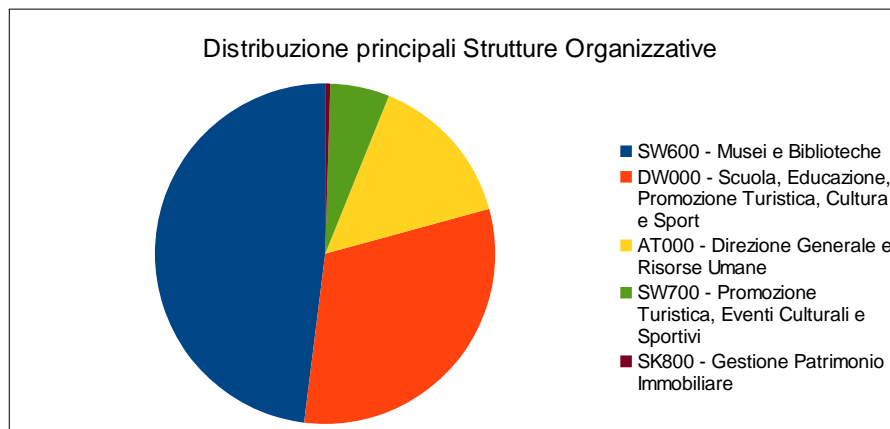
SK800 - Gestione Patrimonio Immobiliare

**Attività gestite**

Amministrazione e funzionamento delle attività culturali, per la vigilanza e la regolamentazione delle strutture culturali, per il funzionamento o il sostegno alle strutture con finalità culturali (biblioteche, musei, gallerie d'arte, teatri, sale per esposizioni, giardini zoologici e orti botanici, acquari, arboreti, ecc.). Qualora tali strutture siano connotate da un prevalente interesse storico, le relative spese afferiscono al programma Valorizzazione dei beni di interesse storico. Comprende le spese per la promozione, lo sviluppo e il coordinamento delle biblioteche comunali. Comprende le spese per la valorizzazione, l'implementazione e la trasformazione degli spazi museali, della progettazione definitiva ed esecutiva e direzione lavori inerenti gli edifici a vocazione museale e relativi uffici (messa a norma, manutenzione straordinaria, ristrutturazione, restauro). Comprende le spese per la realizzazione, il funzionamento o il sostegno a manifestazioni culturali (concerti, produzioni teatrali e cinematografiche, mostre d'arte, ecc.), inclusi sovvenzioni, prestiti o sussidi a sostegno degli operatori diversi che operano nel settore artistico o culturale, o delle organizzazioni impegnate nella promozione delle attività culturali e artistiche. Comprende le spese per sovvenzioni per i giardini e i musei zoologici. Comprende le spese per gli interventi per il sostegno alle attività e alle strutture dedicate al culto, se non di valore e interesse storico. Comprende le spese per la programmazione, l'attivazione e il coordinamento sul territorio di programmi strategici in ambito culturale finanziati anche con il concorso delle risorse comunitarie. Comprende le spese per la tutela delle minoranze linguistiche se non attribuibili a specifici settori d'intervento. Comprende le spese per il finanziamento degli istituti di culto. Non comprende le spese per le attività culturali e artistiche aventi prioritariamente finalità turistiche. Non comprende le spese per le attività ricreative e sportive.

STRUTTURA ORGANIZZATIVA *	TOTALE
SW600 - Musei e Biblioteche	€ 8.003.226,76
DW000 - Scuola, Educazione, Promozione Turistica, Cultura e Sport	€ 5.198.568,36
AT000 - Direzione Generale e Risorse Umane	€ 2.436.740,37
SW700 - Promozione Turistica, Eventi Culturali e Sportivi	€ 938.389,70
SK800 - Gestione Patrimonio Immobiliare	€ 81.242,40
<b>TOTALE COMPLESSIVO</b>	<b>€ 16.658.167,59</b>

\* Inquadramento organizzativo che tiene conto della macrostruttura dell'Ente al 31/12/2019



FATTORI PRODUTTIVI	2019	2018	Var % 2019-2018
Acquisto di beni e servizi	€ 7.381.674,77	€ 6.929.518,39	6,53%
Redditi da lavoro dipendente	€ 6.479.600,26	€ 6.876.739,04	-5,78%
Trasferimenti correnti	€ 2.602.677,35	€ 2.985.199,86	-12,81%
Interessi passivi	€ 139.006,97	€ 155.928,75	-10,85%
Rimborsi e poste correttive delle entrate	€ 29.000,00	€ 38.288,48	-24,26%
Imposte e tasse a carico dell'ente	€ 25.458,24	€ 25.066,99	1,56%
Altre spese correnti	€ 750,00	€ 1.590,62	-52,85%
<b>TOTALE COMPLESSIVO</b>	<b>€ 16.658.167,59</b>	<b>€ 17.012.332,13</b>	<b>-2,08%</b>

Acquisto di beni e servizi	CdC
DW000 - Scuola, Educazione, Promozione Turistica, Cultura e Sport	€ 3.956.185,44
SW600 - Musei e Biblioteche	€ 3.088.876,93
SW700 - Promozione Turistica, Eventi Culturali e Sportivi	€ 255.370,00
SK800 - Gestione Patrimonio Immobiliare	€ 81.242,40
<b>Totale</b>	<b>€ 7.381.674,77</b>

