

Inquadramento organizzativo (principali strutture alle quali è stato imputato il costo):

SW700 - Promozione Turistica, Eventi Culturali e Sportivi

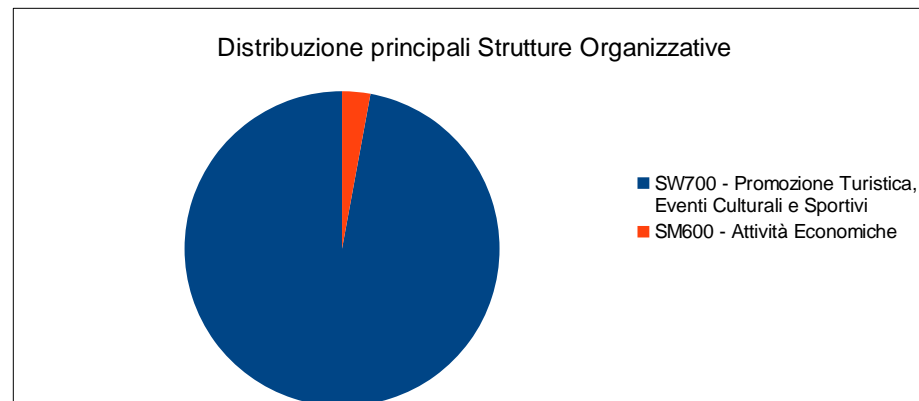
SM600 - Attività Economiche

Attività gestite

Amministrazione e funzionamento delle attività e dei servizi relativi al turismo, per la promozione e lo sviluppo del turismo e per la programmazione e il coordinamento delle iniziative turistiche sul territorio. Comprende le spese per sussidi, prestiti e contributi a favore degli enti e delle imprese che operano nel settore turistico. Comprende le spese per le attività di coordinamento con i settori del trasporto, alberghiero e della ristorazione e con gli altri settori connessi a quello turistico. Comprende le spese per la programmazione e la partecipazione a manifestazioni turistiche. Comprende le spese per il funzionamento degli uffici turistici di competenza dell'ente, per l'organizzazione di campagne pubblicitarie, per la produzione e la diffusione di materiale promozionale per l'immagine del territorio a scopo di attrazione turistica. Comprende le spese per il coordinamento degli albi e delle professioni turistiche. Comprende i contributi per la costruzione, la ricostruzione, l'ammodernamento e l'ampliamento delle strutture dedicate alla ricezione turistica (alberghi, pensioni, villaggi turistici, ostelli per la gioventù). Comprende le spese per l'agriturismo e per lo sviluppo e la promozione del turismo sostenibile. Comprende le spese per le manifestazioni culturali, artistiche e religiose che abbiano come finalità prevalente l'attrazione turistica. Comprende le spese per la programmazione, il coordinamento e il monitoraggio delle relative politiche sul territorio anche in raccordo con la programmazione dei finanziamenti comunitari e statali.

STRUTTURA ORGANIZZATIVA *	TOTALE
SW700 - Promozione Turistica, Eventi Culturali e Sportivi	€ 1.715.035,24
SM600 - Attività Economiche	€ 51.013,45
TOTALE COMPLESSIVO	€ 1.766.048,69

* Inquadramento organizzativo che tiene conto della macrostruttura dell'Ente al 31/12/2019



FATTORI PRODUTTIVI	2019	2018	Var % 2019-2018
Acquisto di beni e servizi	€ 1.541.169,56	€ 893.633,28	72,46%
Redditi da lavoro dipendente	€ 172.879,13	€ 119.872,60	44,22%
Trasferimenti correnti	€ 52.000,00	€ 0,00	n.d.
TOTALE COMPLESSIVO	€ 1.766.048,69	€ 1.013.505,88	74,25%

Acquisto di beni e servizi	CdC
SW700 - Promozione Turistica, Eventi Culturali e Sportivi	€ 1.490.156,11
SM600 - Attività Economiche	€ 51.013,45
Totale	€ 1.541.169,56

