

Inquadramento organizzativo (principali strutture alle quali è stato imputato il costo):

DM000 - Territorio, Economia, Ambiente e Mobilità

DK000 - Lavori Pubblici, Finanza di Progetto e Partenariati

SK600 - Edilizia Scolastica e Sportiva/Programmi complessi

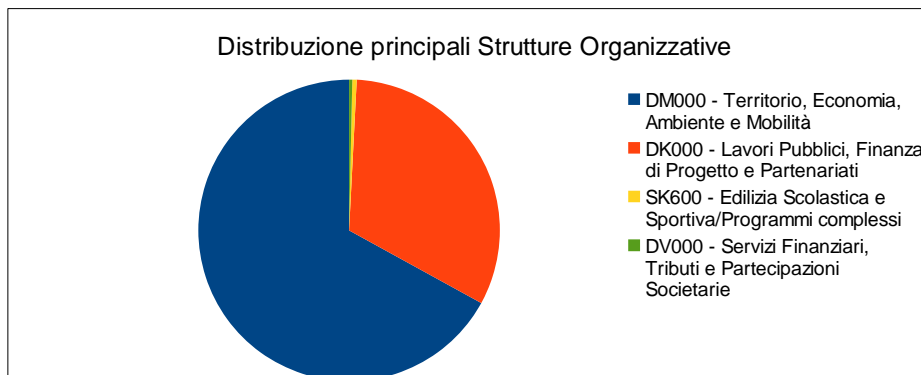
DV000 - Servizi Finanziari, Tributi e Partecipazioni Societarie

Attività gestite

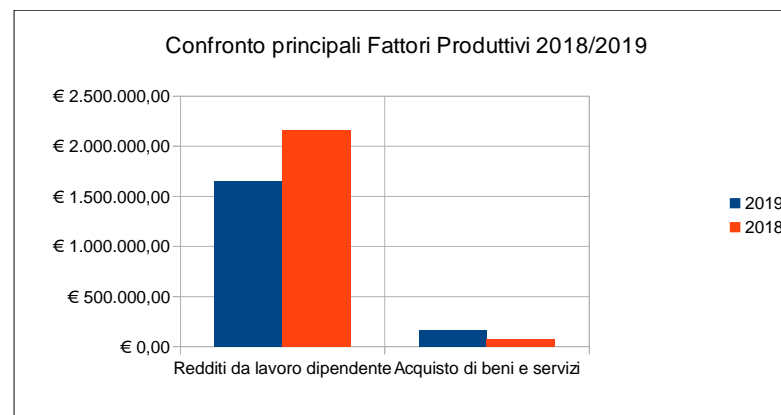
Amministrazione e funzionamento delle attività e dei servizi relativi all'urbanistica e alla programmazione dell'assetto territoriale. Comprende le spese per l'amministrazione dei piani regolatori, piani urbanistici, piani di zona e dell'utilizzo dei terreni e dei regolamenti edilizi. Comprende le spese per la pianificazione di zone di insediamento nuove o ripristinate, per la pianificazione del miglioramento e dello sviluppo di strutture quali alloggi, industrie, servizi pubblici, sanità, istruzione, cultura, strutture ricreative, ecc. a beneficio della collettività, per la predisposizione di progetti di finanziamento per gli sviluppi pianificati e di riqualificazione urbana, per la pianificazione delle opere di urbanizzazione. Comprende le spese per l'arredo urbano e per la manutenzione e il miglioramento qualitativo degli spazi pubblici esistenti (piazze, aree pedonali...). Non comprende le spese per la gestione del servizio dello sportello unico per l'edilizia incluse nel programma "Edilizia residenziale pubblica" della medesima missione.

STRUTTURA ORGANIZZATIVA *	TOTALE
DM000 - Territorio, Economia, Ambiente e Mobilità	€ 1.216.347,18
DK000 - Lavori Pubblici, Finanza di Progetto e Partenariati	€ 584.924,56
SK600 - Edilizia Scolastica e Sportiva/Programmi complessi	€ 8.409,88
DV000 - Servizi Finanziari, Tributi e Partecipazioni Societarie	€ 6.166,45
TOTALE COMPLESSIVO	€ 1.815.848,07

* Inquadramento organizzativo che tiene conto della macrostruttura dell'Ente al 31/12/2019



FATTORI PRODUTTIVI	2019	2018	Var % 2019-2018
Redditi da lavoro dipendente	€ 1.650.092,39	€ 2.157.946,02	-23,53%
Acquisto di beni e servizi	€ 165.755,68	€ 72.217,28	129,52%
TOTALE COMPLESSIVO	€ 1.815.848,07	€ 2.230.163,30	-18,58%



Redditi da lavoro dipendente	CdC
DM000 - Territorio, Economia, Ambiente e Mobilità	€ 1.161.473,99
DK000 - Lavori Pubblici, Finanza di Progetto e Partenariati	€ 488.618,40
Totale	€ 1.650.092,39

