

017 -ENERGIA E DIVERSIFICAZIONE DELLE FONTI ENERGETICHE

01701 - FONTI ENERGETICHE

***Inquadramento organizzativo (principali strutture alle quali è stato imputato il costo):***

DK000 - Lavori Pubblici, Finanza di Progetto e Partenariati

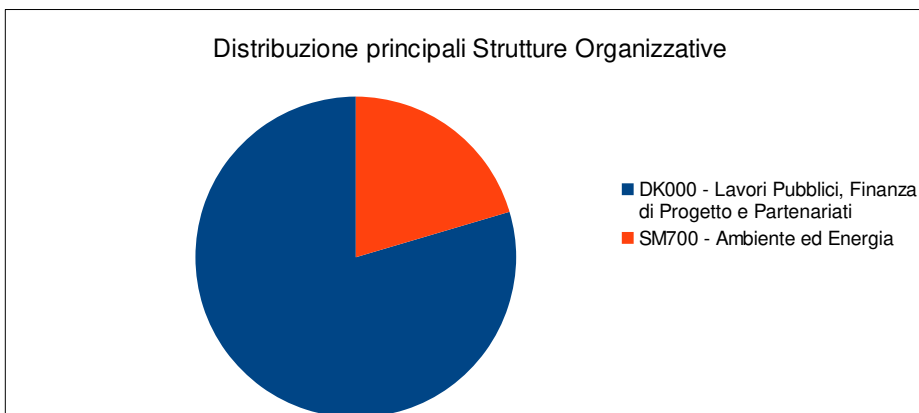
SM700 - Ambiente ed Energia

***Attività gestite***

Amministrazione e funzionamento delle attività e servizi relativi all'impiego delle fonti energetiche, incluse l'energia elettrica e il gas naturale. Comprende le spese per sovvenzioni, prestiti o sussidi per promuovere l'utilizzo delle fonti energetiche e delle fonti rinnovabili di energia. Comprende le spese per lo sviluppo, la produzione e la distribuzione dell'energia elettrica, del gas naturale e delle risorse energetiche geotermiche, eolica e solare, nonché le spese per la razionalizzazione e lo sviluppo delle relative infrastrutture e reti energetiche. Comprende le spese per la redazione di piani energetici e per i contributi alla realizzazione di interventi in materia di risparmio energetico. Comprende le spese derivanti dall'affidamento della gestione di pubblici servizi inerenti l'impiego del gas naturale e dell'energia elettrica. Comprende le spese per la programmazione, il coordinamento e il monitoraggio delle relative politiche sul territorio anche in raccordo con la programmazione e i finanziamenti comunitari e statali.

STRUTTURA ORGANIZZATIVA *	TOTALE
DK000 - Lavori Pubblici, Finanza di Progetto e Partenariati	€ 32.452,00
SM700 - Ambiente ed Energia	€ 8.340,00
<b>TOTALE COMPLESSIVO</b>	<b>€ 40.792,00</b>

\* Inquadramento organizzativo che tiene conto della macrostruttura dell'Ente al 31/12/2020



FATTORI PRODUTTIVI	2020	2019	Var % 2020-2019
Acquisto di beni e servizi	€ 40.792,00	€ 22.238,00	83,43%
<b>TOTALE COMPLESSIVO</b>	<b>€ 40.792,00</b>	<b>€ 22.238,00</b>	<b>83,43%</b>

Acquisto di beni e servizi	CdC
DK000 - Lavori Pubblici, Finanza di Progetto e Partenariati	€ 32.452,00
SM700 - Ambiente ed Energia	€ 8.340,00
<b>Totale</b>	<b>€ 40.792,00</b>

