

Inquadramento organizzativo (principali strutture alle quali è stato imputato il costo):

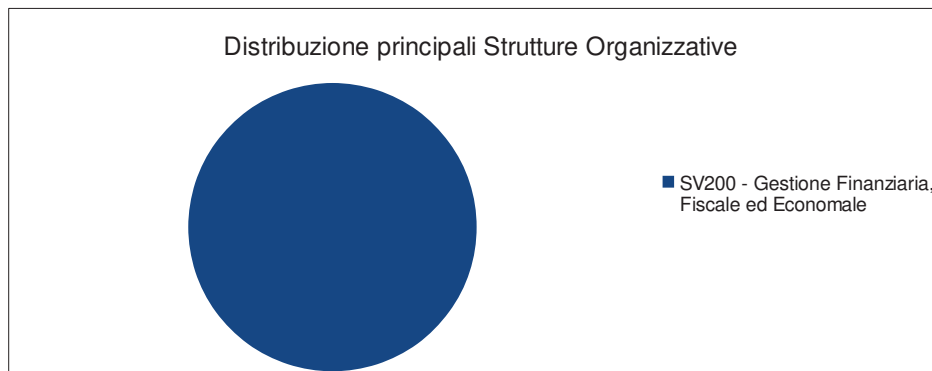
SV200 - Gestione Finanziaria, Fiscale ed Economale

Attività gestite

Amministrazione delle attività e servizi connessi al funzionamento, utilizzo, costruzione e manutenzione dei sistemi e delle infrastrutture per il trasporto marittimo, lacuale e fluviale. Comprende le spese per la vigilanza e la regolamentazione dell'utenza, delle operazioni del sistema di trasporto (concessione di licenze, approvazione delle tariffe per il trasporto merci e passeggeri e delle frequenze del servizio, ecc.) e della costruzione e manutenzione delle infrastrutture, inclusi porti e interporti. Comprende le spese per sovvenzioni, prestiti o sussidi a sostegno del funzionamento, della costruzione, dell'acquisto, della manutenzione o del miglioramento delle infrastrutture e del sistema di trasporto marittimo, lacuale e fluviale. Comprende le spese per la gestione e il monitoraggio dei contratti di servizio con gli enti e le società affidatarie del servizio, e per il monitoraggio qualitativo e quantitativo dei servizi di trasporto marittimo, lacuale e fluviale.

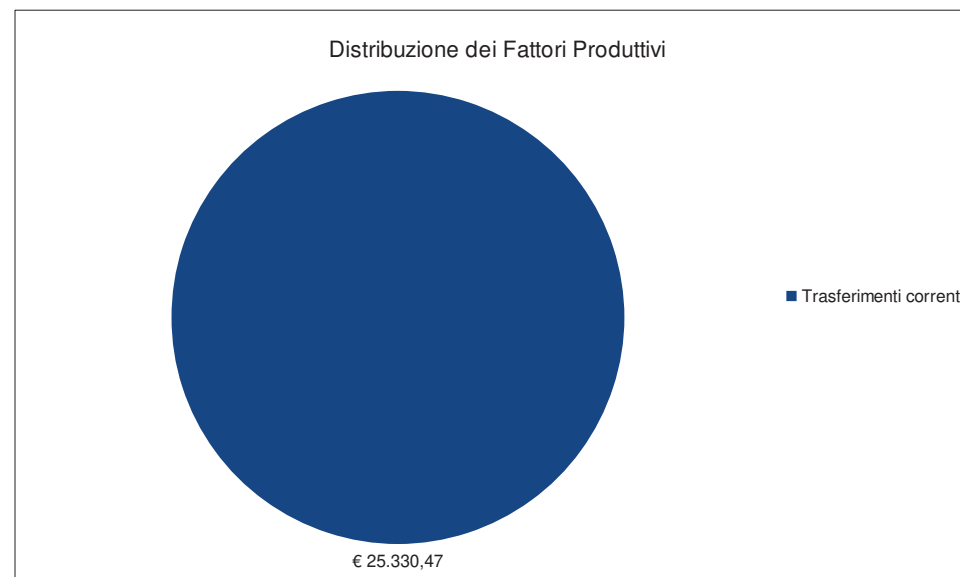
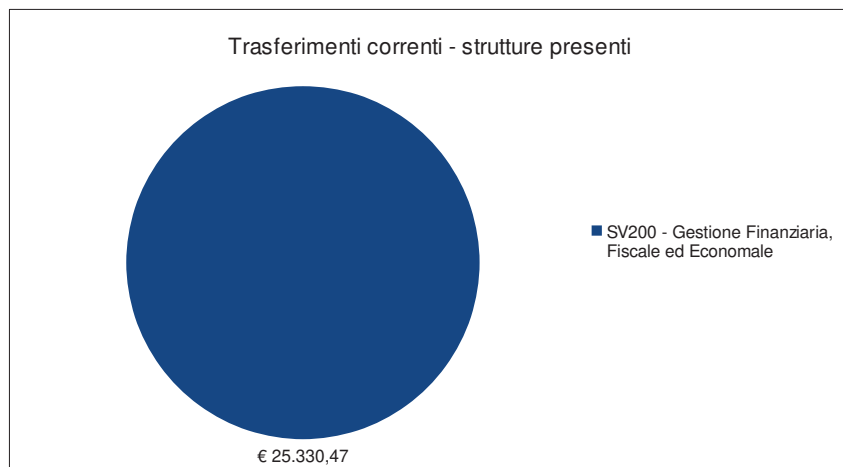
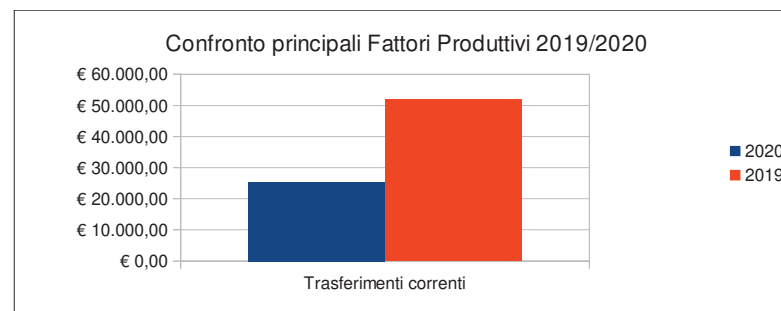
STRUTTURA ORGANIZZATIVA *	TOTALE
SV200 - Gestione Finanziaria, Fiscale ed Economale	€ 25.330,47
TOTALE COMPLESSIVO	€ 25.330,47

* Inquadramento organizzativo che tiene conto della macrostruttura dell'Ente al 31/12/2020



FATTORI PRODUTTIVI	2020	2019	Var % 2020-2019
Trasferimenti correnti	€ 25.330,47	€ 51.860,18	-51,16%
TOTALE COMPLESSIVO	€ 25.330,47	€ 51.860,18	-51,16%

Trasferimenti correnti	CdC
SV200 - Gestione Finanziaria, Fiscale ed Economale	€ 25.330,47
Totale	€ 25.330,47



Inquadramento organizzativo (principali strutture alle quali è stato imputato il costo):

DV000 - Servizi Finanziari, Tributi e Partecipazioni Societarie

SM500 - Strade e Verde Pubblico

DM000 - Territorio, Economia, Ambiente e Mobilità

SK800 - Gestione Patrimonio Immobiliare

SU600 - Servizi Demografici

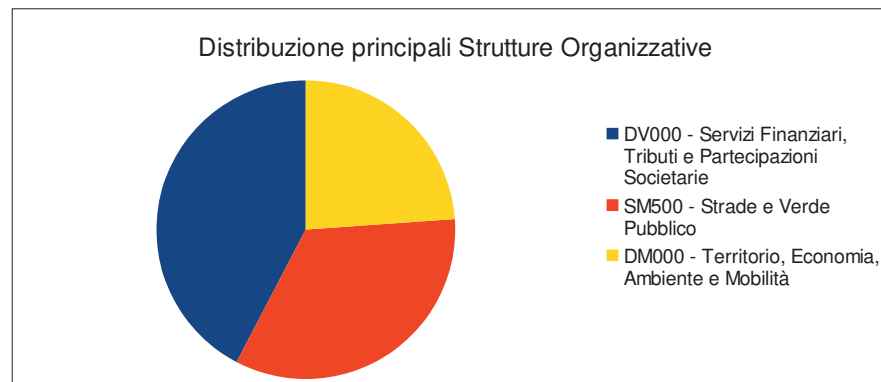
SK700 - Edilizia Pubblica

Attività gestite

Amministrazione e funzionamento delle attività per la viabilità e lo sviluppo e il miglioramento della circolazione stradale. Comprende le spese per il funzionamento, la gestione, l'utilizzo, la costruzione e la manutenzione, ordinaria e straordinaria, delle strade e delle vie urbane, di percorsi ciclabili e pedonali, delle zone a traffico limitato, delle strutture di parcheggio e delle aree di sosta a pagamento. Comprende le spese per la riqualificazione delle strade, incluso l'abbattimento delle barriere architettoniche. Comprende le spese per la sorveglianza e la presa in carico delle opere previste dai piani attuativi di iniziativa privata o convenzioni urbanistiche. Comprende le spese per il rilascio delle autorizzazioni per la circolazione nelle zone a traffico limitato, per i passi carrai. Comprende le spese per gli impianti semaforici. Comprende altresì le spese per le infrastrutture stradali, tra cui per strade extraurbane e autostrade. Amministrazione e funzionamento delle attività relative all'illuminazione stradale. Comprende le spese per lo sviluppo e la regolamentazione degli standard di illuminazione stradale, per l'installazione, il funzionamento, la manutenzione, il miglioramento, ecc. dell'illuminazione stradale.

STRUTTURA ORGANIZZATIVA *	TOTALE
DV000 - Servizi Finanziari, Tributi e Partecipazioni Societarie	€ 2.864.581,26
SM500 - Strade e Verde Pubblico	€ 2.287.531,59
DM000 - Territorio, Economia, Ambiente e Mobilità	€ 1.615.262,75
SK800 - Gestione Patrimonio Immobiliare	€ 130.000,00
SU600 - Servizi Demografici	€ 114.347,66
SK700 - Edilizia Pubblica	€ 51.214,36
TOTALE COMPLESSIVO	€ 7.062.937,62

* Inquadramento organizzativo che tiene conto della macrostruttura dell'Ente al 31/12/2020



FATTORI PRODUTTIVI	2020	2019	Var % 2020-2019
Acquisto di beni e servizi	€ 5.638.321,05	€ 5.720.163,09	-1,43%
Redditi da lavoro dipendente	€ 832.404,95	€ 696.431,53	19,52%
Interessi passivi	€ 591.678,10	€ 652.938,07	-9,38%
Rimborsi e poste correttive delle entrate	€ 533,52	€ 181,80	193,47%
TOTALE COMPLESSIVO	€ 7.062.937,62	€ 7.069.714,49	-0,10%

Acquisto di beni e servizi	CdC
DV000 - Servizi Finanziari, Tributi e Partecipazioni Societarie	€ 2.526.831,00
SM500 - Strade e Verde Pubblico	€ 2.033.547,23
DM000 - Territorio, Economia, Ambiente e Mobilità	€ 896.728,46
SK800 - Gestione Patrimonio Immobiliare	€ 130.000,00
SK700 - Edilizia Pubblica	€ 51.214,36
Totale	€ 5.638.321,05

