

***Inquadramento organizzativo (principali strutture alle quali è stato imputato il costo):***

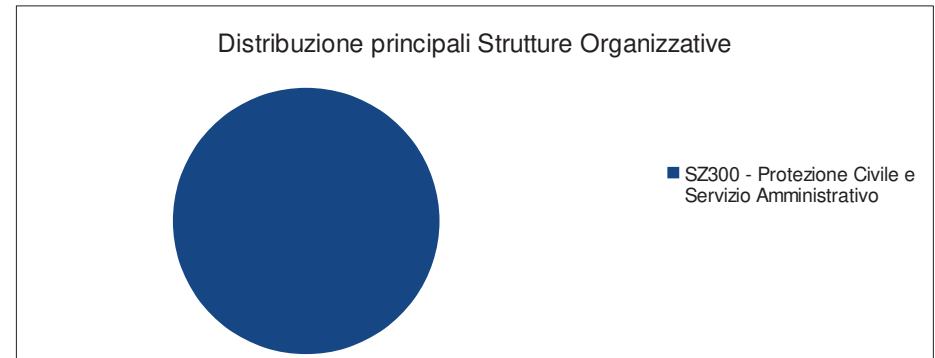
SZ300 - Protezione Civile e Servizio Amministrativo

***Attività gestite***

Amministrazione e funzionamento delle attività relative agli interventi di protezione civile sul territorio (gestione degli eventi calamitosi, soccorsi alpini, sorveglianza delle spiagge, evacuazione delle zone inondate, lotta agli incendi, etc.), per la previsione, la prevenzione, il soccorso e il superamento delle emergenze. Comprende le spese a sostegno del volontariato che opera nell'ambito della protezione civile. Comprende le spese per la programmazione, il coordinamento e il monitoraggio degli interventi di protezione civile sul territorio, nonché per le attività in forma di collaborazione con le altre amministrazioni competenti in materia. Non comprende le spese per interventi per fronteggiare calamità naturali già avvenute, ricomprese nel programma "Interventi a seguito di calamità naturali" della medesima missione o nei programmi relativi agli specifici interventi effettuati per ripristinare le condizioni precedenti agli eventi calamitosi.

STRUTTURA ORGANIZZATIVA *	TOTALE
SZ300 - Protezione Civile e Servizio Amministrativo	€ 36.878,11
<b>TOTALE COMPLESSIVO</b>	<b>€ 36.878,11</b>

\* Inquadramento organizzativo che tiene conto della macrostruttura dell'Ente al 31/12/2021



FATTORI PRODUTTIVI	2021	2020	Var % 2021-2020
Acquisto di beni e servizi	€ 36.878,11	€ 37.678,09	-2,12%
<b>TOTALE COMPLESSIVO</b>	<b>€ 36.878,11</b>	<b>€ 37.678,09</b>	<b>-2,12%</b>

Acquisto di beni e servizi	CdC
SZ300 - Protezione Civile e Servizio Amministrativo	€ 36.878,11
<b>Totale</b>	<b>€ 36.878,11</b>

