

Inquadramento organizzativo (principali strutture alle quali è stato imputato il costo):

DU000 - Innovazione e Servizi Generali

SM600 - Attività Economiche

DK000 - Lavori Pubblici, Finanza di Progetto e Partenariati

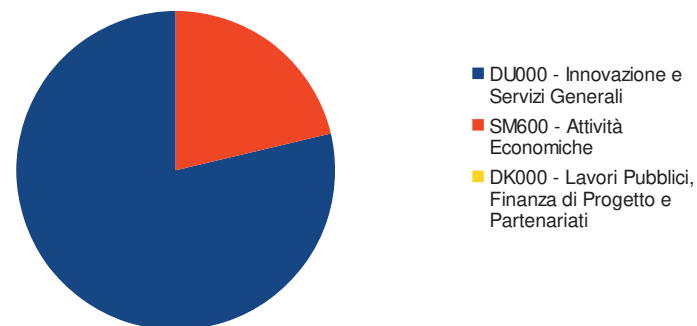
Attività gestite

Amministrazione e funzionamento delle attività per la programmazione e lo sviluppo dei servizi e delle imprese manifatturiere, estrattive e edilizie sul territorio. Comprende le spese per lo sviluppo, l'espansione o il miglioramento delle stesse e delle piccole e medie imprese; le spese per la vigilanza e la regolamentazione degli stabilimenti e del funzionamento degli impianti; le spese per i rapporti con le associazioni di categoria e le altre organizzazioni interessate nelle attività e servizi manifatturieri, estrattivi e edilizi; le spese per sovvenzioni, prestiti o sussidi a sostegno delle imprese manifatturiere, estrattive e edilizie. Comprende le spese per gli interventi a favore dell'internazionalizzazione delle imprese, in particolare per l'assistenza per le modalità di accesso e di utilizzo degli strumenti promozionali, finanziari e assicurativi disponibili, per l'assistenza legale, fiscale e amministrativa in materia di commercio estero, per il supporto e la guida nella selezione dei mercati esteri, nella scelta di partner in progetti di investimento. Comprende le spese per la programmazione, il coordinamento e il monitoraggio delle relative politiche sul territorio anche in raccordo con la programmazione dei finanziamenti comunitari e statali. Comprende le spese per la competitività dei territori (attrattività). Amministrazione e funzionamento delle attività relative alla programmazione di interventi e progetti di sostegno e sviluppo dell'artigianato sul territorio. Comprende le spese per l'associazionismo artigianale e per le aree per insediamenti artigiani. Comprende le spese per sovvenzioni, prestiti o sussidi a sostegno delle imprese artigiane. Comprende le spese per la programmazione, il coordinamento e il monitoraggio delle relative politiche sul territorio anche in raccordo con la programmazione e i finanziamenti comunitari e statali. Comprende le spese per la gestione dei rapporti con le associazioni di categoria e gli altri enti e organizzazioni interessati.

STRUTTURA ORGANIZZATIVA *	TOTALE
DU000 - Innovazione e Servizi Generali	€ 334.543,17
SM600 - Attività Economiche	€ 90.424,88
DK000 - Lavori Pubblici, Finanza di Progetto e Partenariati	€ 0,00
TOTALE COMPLESSIVO	€ 424.968,05

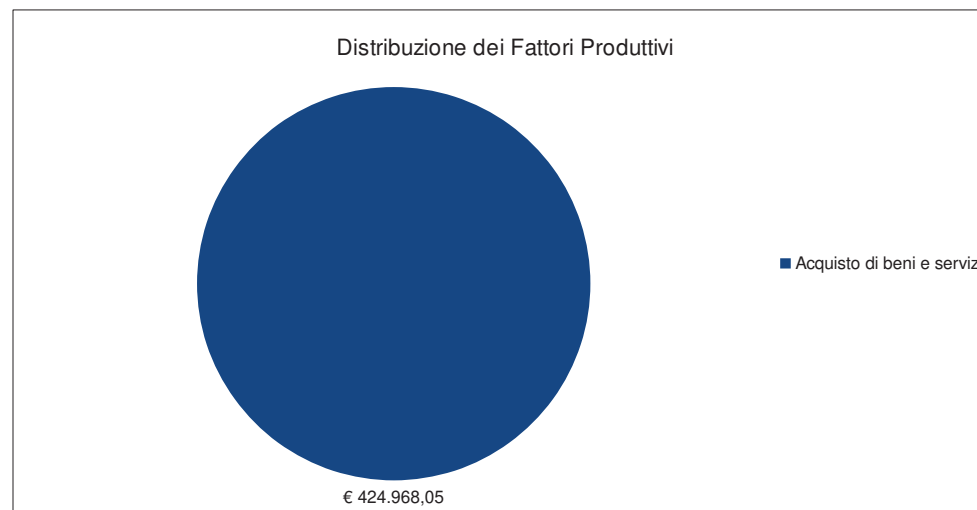
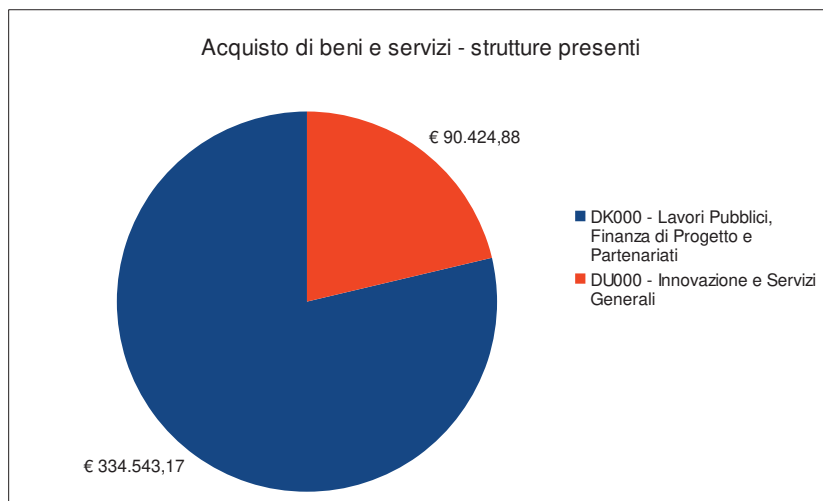
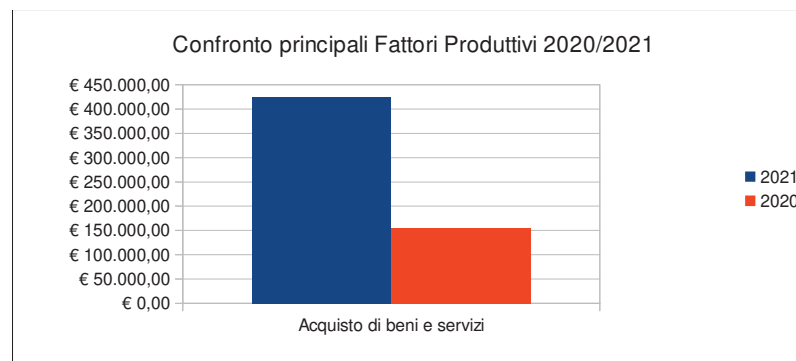
* Inquadramento organizzativo che tiene conto della macrostruttura dell'Ente al 31/12/2021

Distribuzione principali Strutture Organizzative



FATTORI PRODUTTIVI	2021	2020	Var % 2021-2020
Acquisto di beni e servizi	€ 424.968,05	€ 155.593,96	173,13%
Trasferimenti correnti	€ 0,00	nd	nd
TOTALE COMPLESSIVO	€ 424.968,05	€ 155.593,96	173,13%

Acquisto di beni e servizi	CdC
DK000 - Lavori Pubblici, Finanza di Progetto e Partenariati	€ 334.543,17
DU000 - Innovazione e Servizi Generali	€ 90.424,88
Totale	€ 424.968,05



Inquadramento organizzativo (principali strutture alle quali è stato imputato il costo):

SZ300 - Protezione Civile e Servizio Amministrativo

SM600 - Attività Economiche

DH000 - Servizi e Politiche Sociali

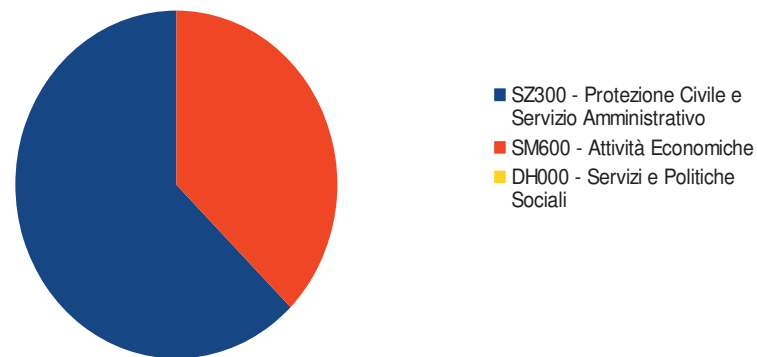
Attività gestite

Amministrazione e funzionamento delle attività e dei servizi relativi al settore della distribuzione, conservazione e magazzinaggio, e per la programmazione di interventi e progetti di sostegno e di sviluppo del commercio locale. Comprende le spese per l'organizzazione, la costruzione e la gestione dei mercati rionali e delle fiere cittadine. Comprende le spese per la produzione e diffusione di informazioni agli operatori commerciali e ai consumatori sui prezzi, sulla disponibilità delle merci e su altri aspetti della distribuzione commerciale, della conservazione e del magazzinaggio. Comprende le spese per sovvenzioni, prestiti o sussidi a sostegno del settore della distribuzione commerciale e per la promozione delle politiche e dei programmi commerciali. Comprende le spese per la tutela, l'informazione, la formazione, la garanzia e la sicurezza del consumatore; le spese per l'informazione, la regolamentazione e il supporto alle attività commerciali in generale e allo sviluppo del commercio.

STRUTTURA ORGANIZZATIVA *	TOTALE
SZ300 - Protezione Civile e Servizio Amministrativo	€ 1.481.975,77
SM600 - Attività Economiche	€ 887.812,01
DH000 - Servizi e Politiche Sociali	€ 0,00
TOTALE COMPLESSIVO	€ 2.369.787,78

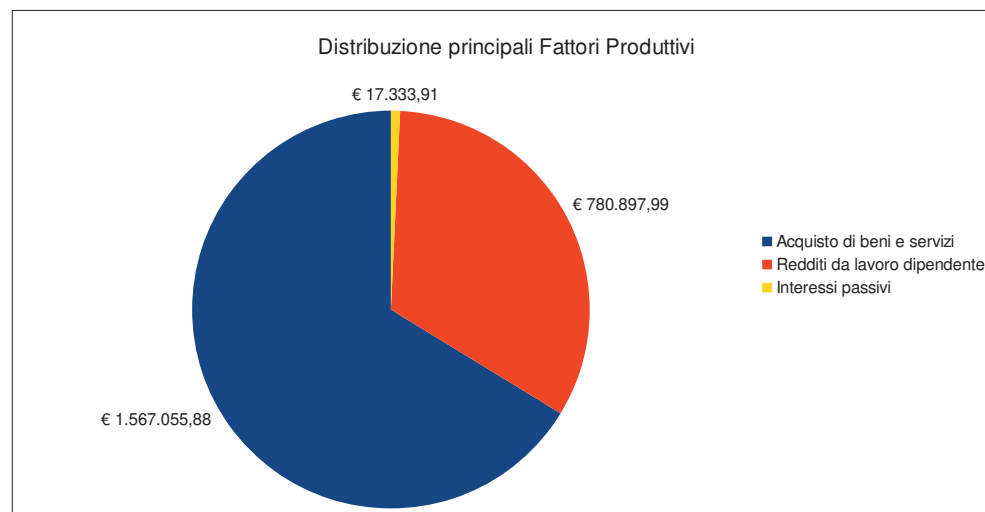
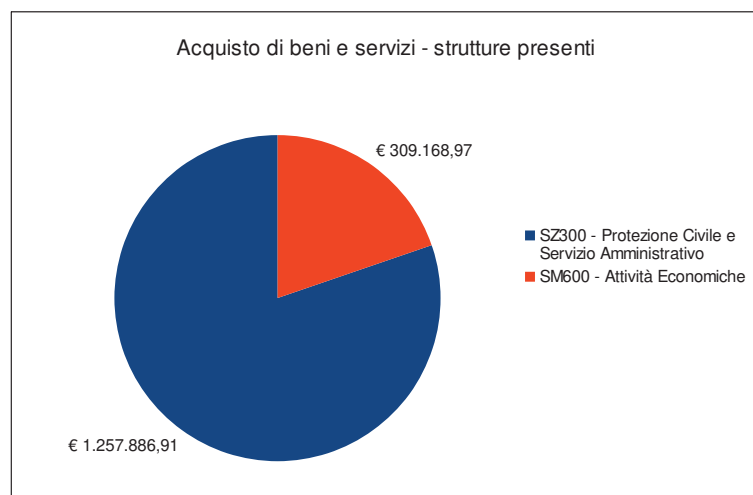
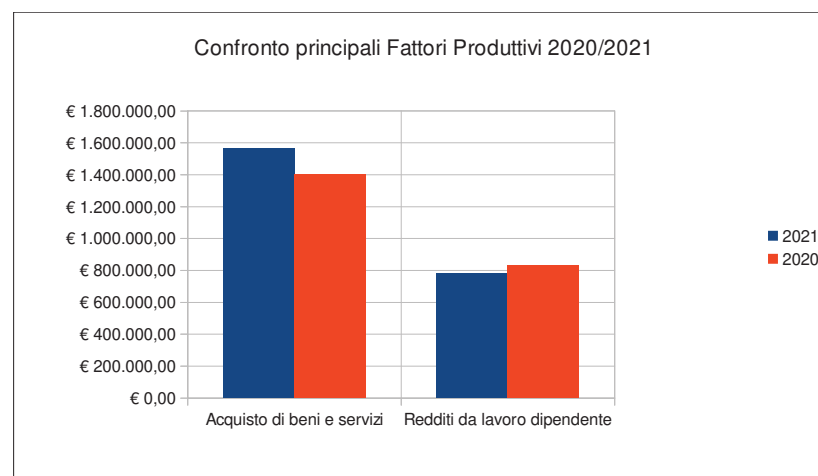
* Inquadramento organizzativo che tiene conto della macrostruttura dell'Ente al 31/12/2021

Distribuzione principali Strutture Organizzative



FATTORI PRODUTTIVI	2021	2020	Var % 2021-2020
Acquisto di beni e servizi	€ 1.567.055,88	€ 1.400.274,53	11,91%
Redditi da lavoro dipendente	€ 780.897,99	€ 830.325,08	-5,95%
Interessi passivi	€ 17.333,91	€ 18.714,28	-7,38%
Imposte e tasse a carico dell'ente	€ 4.500,00	€ 4.500,00	0,00%
TOTALE COMPLESSIVO	€ 2.369.787,78	€ 2.249.313,89	5,36%

Acquisto di beni e servizi	CdC
SZ300 - Protezione Civile e Servizio Amministrativo	€ 1.257.886,91
SM600 - Attività Economiche	€ 309.168,97
DH000 - Servizi e Politiche Sociali	€ 0,00
Totale	€ 1.567.055,88



Inquadramento organizzativo (principali strutture alle quali è stato imputato il costo):

DH000 - Servizi e Politiche Sociali

SM600 - Attività Economiche

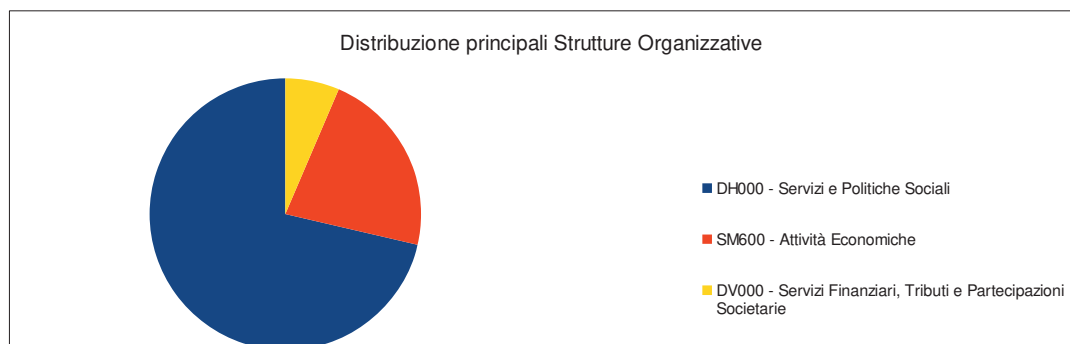
DV000 - Servizi Finanziari, Tributi e Partecipazioni Societarie

Attività gestite

Amministrazione e funzionamento delle attività e degli interventi a sostegno dei servizi di pubblica utilità e degli altri settori economici non ricompresi negli altri programmi della missione. Comprende le spese per la vigilanza e la regolamentazione della centrale del latte, dei mattatoi e dei servizi connessi. Comprende le spese per la vigilanza, la regolamentazione e il monitoraggio delle attività relative alle farmacie comunali. Comprende le spese relative allo sportello unico per le attività produttive (SUAP). Comprende le spese per lo sviluppo della società dell'informazione (es. banda larga). Comprende le spese relative ad affissioni e pubblicità.

STRUTTURA ORGANIZZATIVA *	TOTALE
DH000 - Servizi e Politiche Sociali	€ 2.564.568,03
SM600 - Attività Economiche	€ 796.685,34
DV000 - Servizi Finanziari, Tributi e Partecipazioni Societarie	€ 230.962,00
TOTALE COMPLESSIVO	€ 3.592.215,37

* Inquadramento organizzativo che tiene conto della macrostruttura dell'Ente al 31/12/2021



FATTORI PRODUTTIVI	2021	2020	Var % 2021-2020
Acquisto di beni e servizi	€ 2.104.510,11	€ 2.010.900,75	4,66%
Redditi da lavoro dipendente	€ 1.487.669,12	€ 1.413.531,30	5,24%
Imposte e tasse a carico dell'ente	€ 36,14	nd	nd
Trasferimenti correnti	€ 0,00	€ 0,00	n.d.
TOTALE COMPLESSIVO	€ 3.592.215,37	€ 3.424.432,05	4,90%

Acquisto di beni e servizi	CdC
DH000 - Servizi e Politiche Sociali	€ 1.872.603,34
DV000 - Servizi Finanziari, Tributi e Partecipazioni Societarie	€ 230.962,00
SM600 - Attività Economiche	€ 944,77
Totale	€ 2.104.510,11

