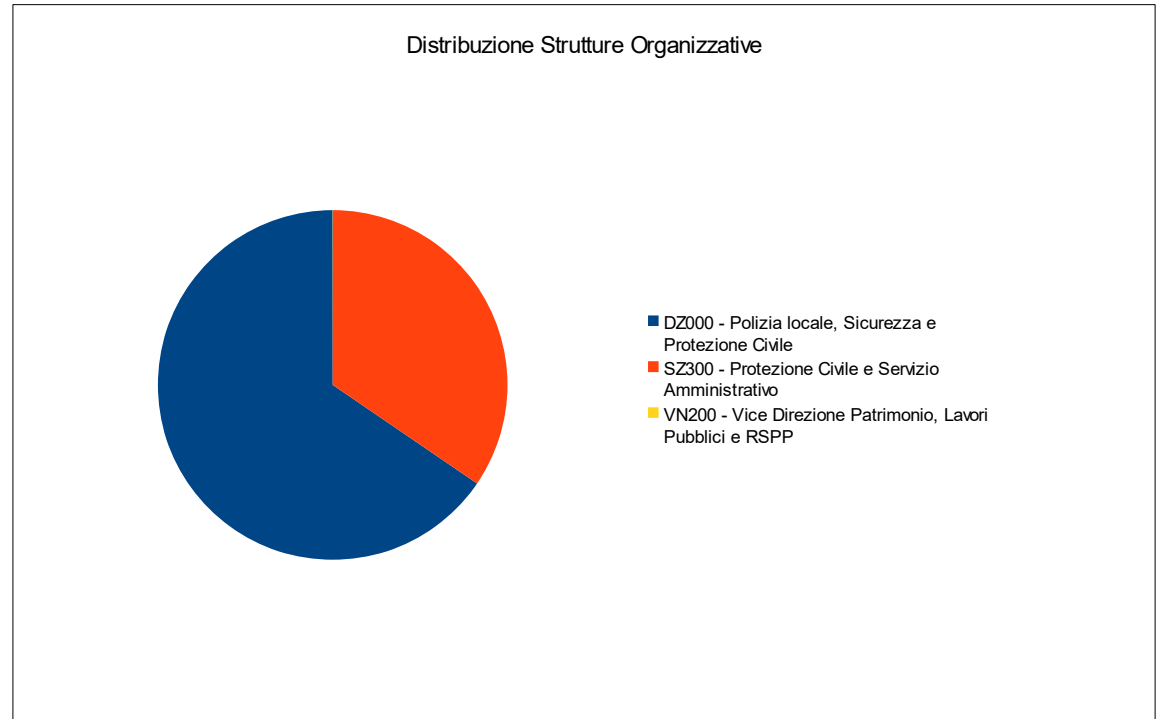


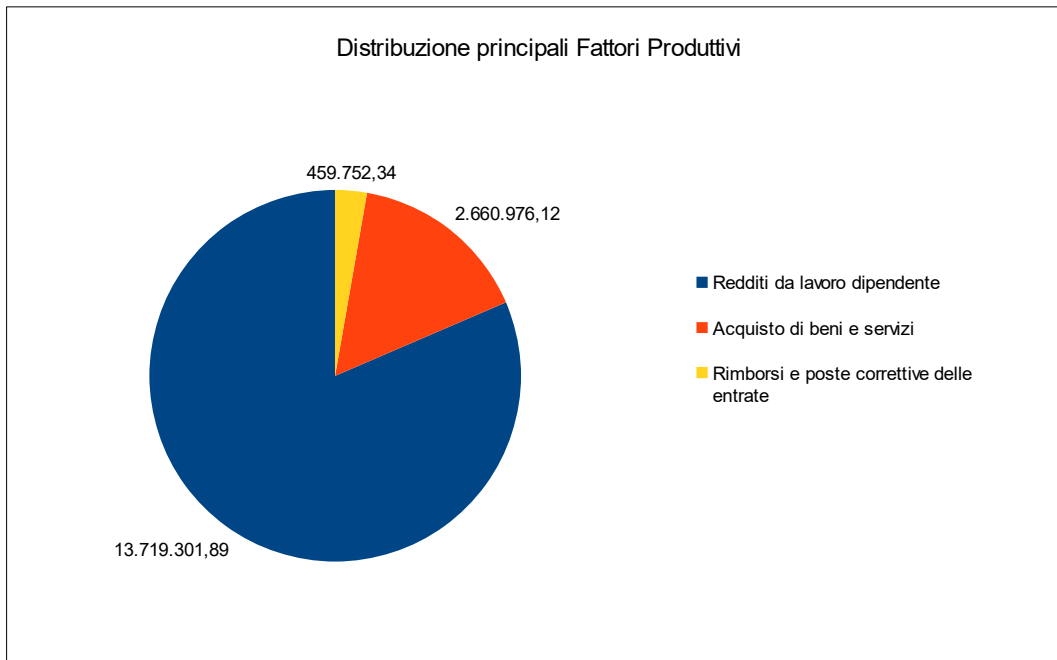
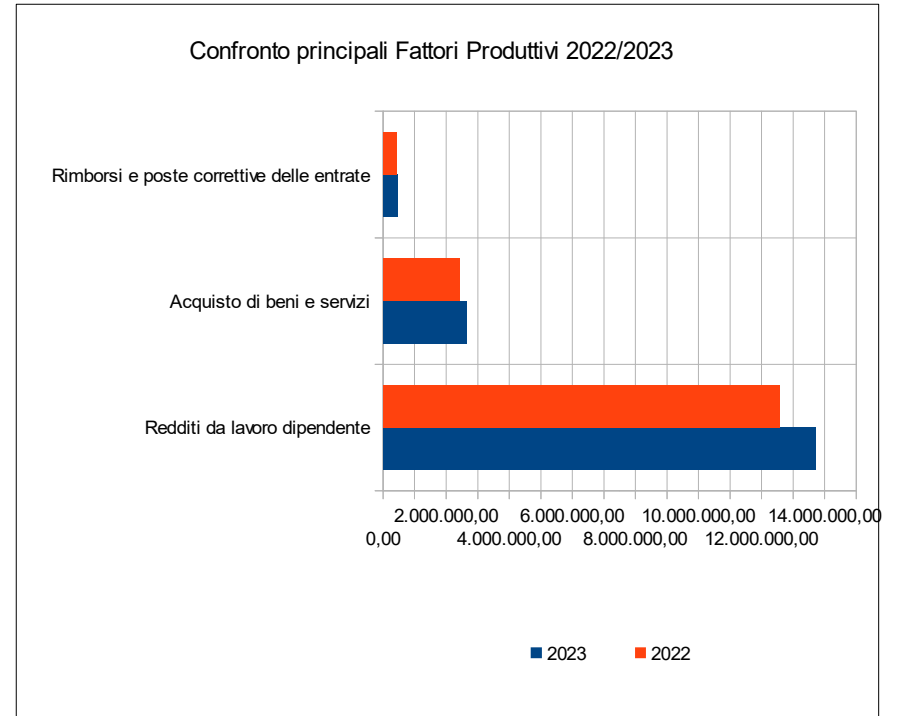
Inquadramento organizzativo (principali strutture alle quali è stato imputato il costo):

STRUTTURA ORGANIZZATIVA *	TOTALE
DZ000 - Polizia locale, Sicurezza e Protezione Civile	€ 11.049.931,29
SZ300 - Protezione Civile e Servizio Amministrativo	€ 5.823.276,56
VN200 - Vice Direzione Patrimonio, Lavori Pubblici e RSPP	€ 3.000,00
TOTALE COMPLESSIVO	€ 16.876.207,85

* Inquadramento organizzativo che tiene conto della macrostruttura dell'Ente al 31/12/2023



FATTORI PRODUTTIVI	2023	2022	Var % 2023-2022
Redditi da lavoro dipendente	13.719.301,89	12.580.281,34	9,05%
Acquisto di beni e servizi	2.660.976,12	2.413.525,41	10,25%
Rimborsi e poste correttive delle entrate	459.752,34	411.862,38	11,63%
Trasferimenti correnti	29.250,00	317.600,00	-90,79%
Imposte e tasse a carico dell'ente	6.927,50	9.455,50	-26,74%
TOTALE COMPLESSIVO	€ 16.876.207,85	€ 15.732.724,63	7,27%



Missione**03 - ORDINE PUBBLICO E SICUREZZA**

Acquisto di beni e servizi	2023
SZ300 - Protezione Civile e Servizio Amministrativo	2.241.564,38
DZ000 - Polizia locale, Sicurezza e Protezione Civile	416.411,74
VN200 - Vice Direzione Patrimonio, Lavori Pubblici e RSPP	3.000,00
Imposte e tasse a carico dell'ente	2023
SZ300 - Protezione Civile e Servizio Amministrativo	6.927,50
Redditi da lavoro dipendente	2023
DZ000 - Polizia locale, Sicurezza e Protezione Civile	10.633.519,55
SZ300 - Protezione Civile e Servizio Amministrativo	3.085.782,34
Rimborsi e poste correttive delle entrate	2023
SZ300 - Protezione Civile e Servizio Amministrativo	459.752,34
Trasferimenti correnti	2023
SZ300 - Protezione Civile e Servizio Amministrativo	29.250,00