

# REGIONE AUTONOMA FRIULI-VENEZIA GIULIA

## COMUNE DI TRIESTE

Piazza Unità d'Italia, 4  
Trieste (TS), 34121  
tel: 040/6751  
www.comune.trieste.it  
Partita iva 002210240321



### Dipartimento Servizi Finanziari, Tributi, Partecipazioni, Attività Economiche Servizio Attività Economiche

Il Sindaco  
Roberto Dipiazza  
L'assessore alle Politiche Economiche  
Serena Tonel  
Il Direttore del Dipartimento Servizi Finanziari, Tributi, Partecipazioni e Attività Economiche  
Vincenzo Di Maggio  
Il Direttore del Servizio Attività Economiche  
Francesca Dambrosi

Progettisti esterni

### FAVI SPANGHER ARCHITETTI ASSOCIATI

Passo Carlo Goldoni, 2  
Trieste (TS), 34122  
email: amministrazione@favispangher.it  
tel: 040 265 2795



Consulenza scientifica

### UNIVERSITÀ DEGLI STUDI DI TRIESTE

DIPARTIMENTO DI INGEGNERIA E ARCHITETTURA  
Via Valerio, 6/I  
Trieste (TS), 34127  
email: avenudo@units.it  
tel: 040 558 7300



## Regolamento comunale per la disciplina del commercio su aree pubbliche

**ALL.  
07**

**MODELLO TRIESTE  
ABACO TIPOLOGICO**

**SERVIZIO ATTIVITÀ ECONOMICHE**

Regolamento

dott. ssa Francesca Dambrosi  
dott. ssa Kristina Tomic  
dott.ssa Giovanna Tagliaferro  
Alessandro Coslan  
dott.ssa Costanza Giordani  
dott.ssa Barbara Pederzini

**DIPARTIMENTO TERRITORIO, AMBIENTE, LAVORI PUBBLICI E PATRIMONIO**

Consulenza

ing. Giulio Bernetti  
arch. Eddi Dalla Betta  
arch. Andrea de Walderstein  
arch. Lucia Iammarino  
ing. Lea Randazzo  
ing. Gustavo Zandanel  
arch. Roberto Bertossi  
geom. Edoardo Collini  
arch. Michela Crevatin  
arch. Martina Godina  
arch. Beatrice Micovilovich  
dr. for. Francesco Panepinto

---

**ANALISI, STRUTTURA E PROGETTAZIONE PRELIMINARE**

**RTP N° 2208 del 15/02/2019**

arch. Giulia Favi (capogruppo)  
arch. Michela Spangher  
arch. Luca Del Fabbro Machado  
arch. Gaetano De Napoli  
arch. Eleonora Ceschin  
Valeri Zoia Architetti Associati  
prof. arch. Adriano Venudo (DIA UNITS - consulenza scientifica)

---

**PROGETTAZIONE URBANA E PIANIFICAZIONE**

**FAVI SPANGHER ARCHITETTI ASSOCIATI**

arch. Giulia Favi  
arch. Michel Spangher  
arch. Daniela Divkovic  
dott.ssa Nicol di Bella

**DIA UNITS** (consulenza scientifica):

prof. arch. Adriano Venudo

# INDICE

**OGGETTO**

**pag. 5**

**CAMPO DI APPLICAZIONE**

**pag. 5**

**ABACO TIPOLOGICO**

**pag. 6**

Categoria merceologica non alimentare (servizio igienico con accesso esterno)

pag. 7

Categoria merceologica non alimentare

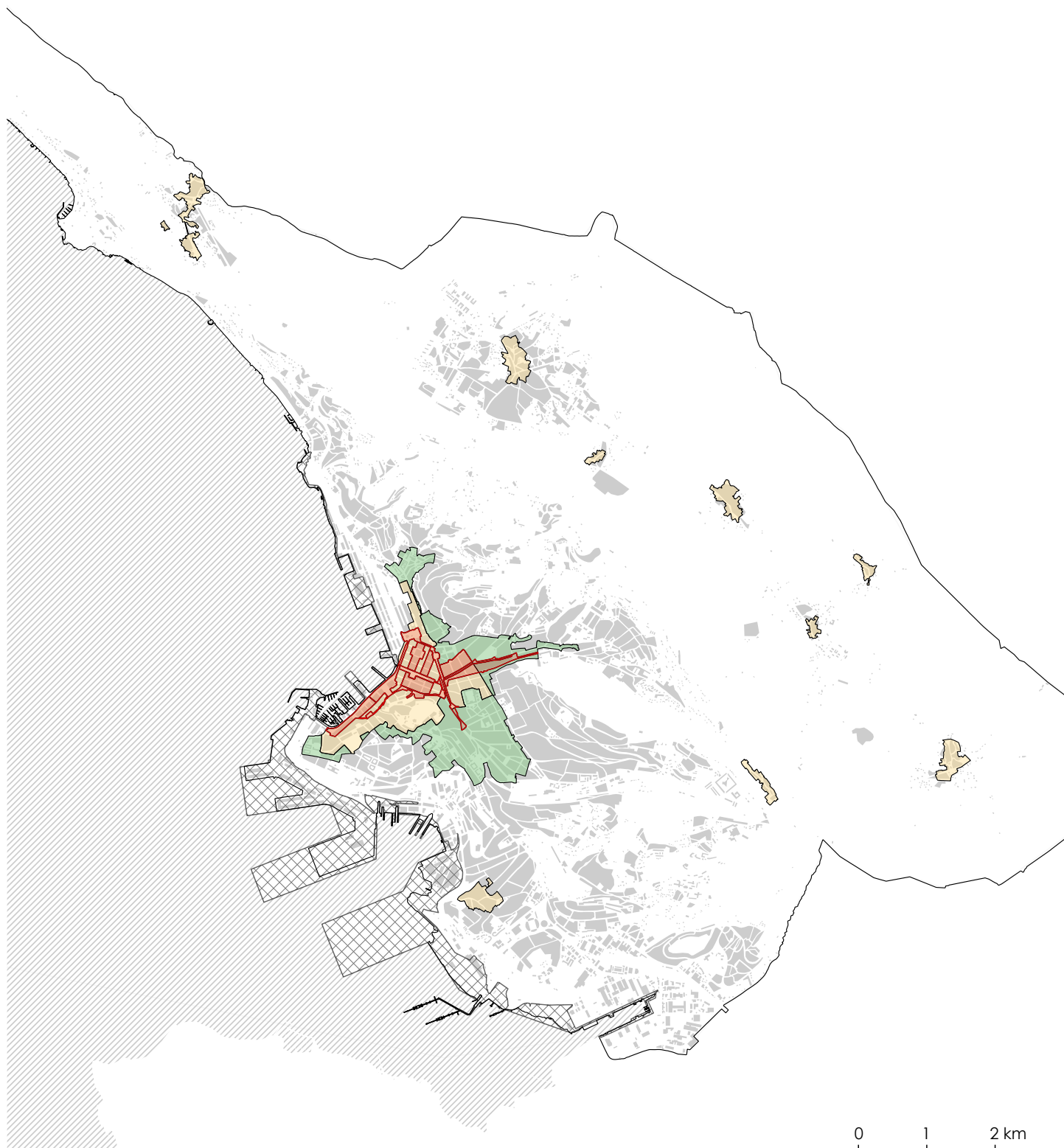
pag. 10

Somministrazione di alimenti e bevande

pag. 18

Abaco tipologico

pag. 22



## OGGETTO

L'Abaco è uno degli strumenti operativi volti ad indirizzare la progettazione dei nuovi interventi edilizi dove sia richiesto l'utilizzo del chiosco modello Trieste.

Il documento si articola in schede che individuano diverse ipotesi distributive basate sull'applicazione delle disposizioni contenute nel presente Regolamento che presuppone la determinazione di quattro grandezze differenti (identificate con le sigle: S, M, L e XL) in relazione al tipo di attività svolta (settore merceologico alimentare e non alimentare oppure somministrazione di alimenti e bevande) che vengono a loro volta declinate in funzione del modello Trieste, tipo A e tipo B, nelle varianti con e senza falda e si articolano secondo la superficie utile minima richiesta per rispettare i requisiti igienico sanitari.

## CAMPO DI APPLICAZIONE

Il campo di applicazione, indicato nella mappa di riferimento, è costituito dall'ambito delle scene urbane, dall'ambito del centro storico e dei nuclei dei borghi carsici e dall'ambito del centro storico allargato.



**Ambito delle scene urbane**



**Ambito del centro storico e nuclei dei borghi carsici**



**Ambito del centro storico allargato**



**Proprietà demaniale**



**Mare**

# ABACO TIPOLOGICO

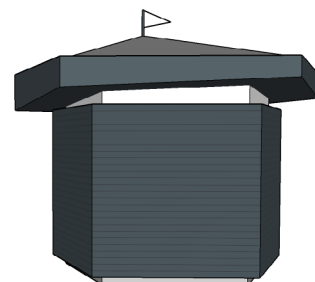
## CATEGORIA MERCEOLOGICA NON ALIMENTARE (servizio igienico con accesso esterno)

superficie utile minima: 9,20 mq - L'obbligo di avere un percorso coperto tra la porta d'ingresso al chiosco e quella di accesso al servizio igienico esclude la tipologia senza falda.

TIPO:

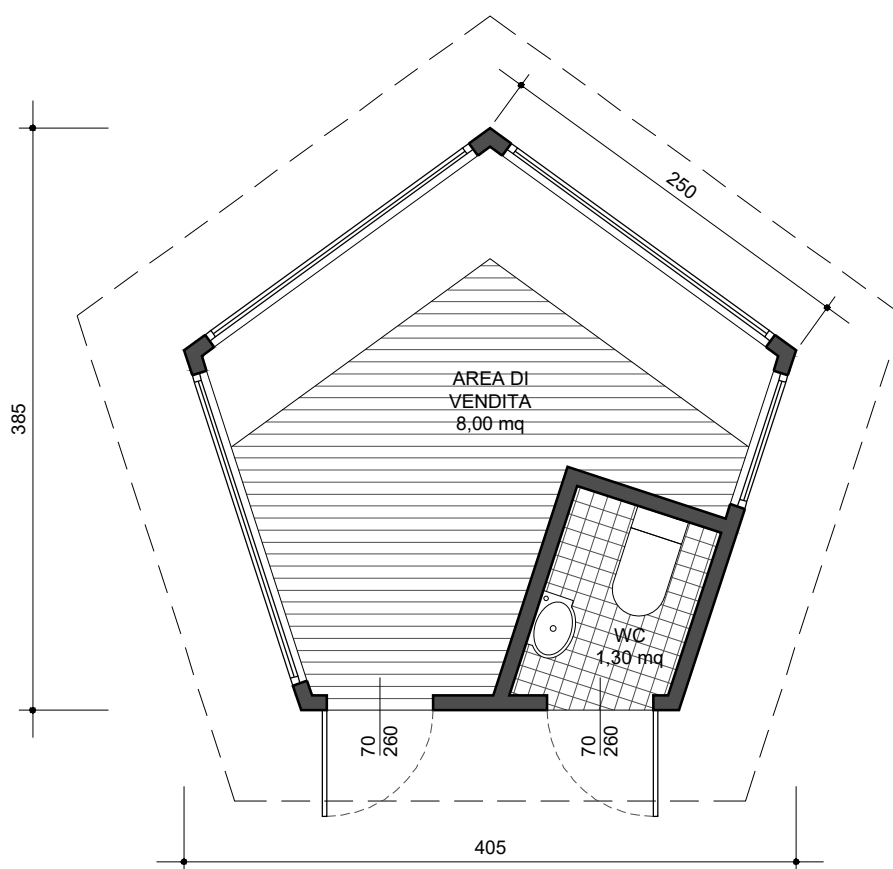


TAGLIA:



A/S\_2  
con falda

IPOTESI  
DISTRIBUTIVA:

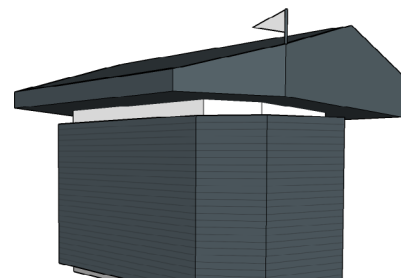


TIPO:

B

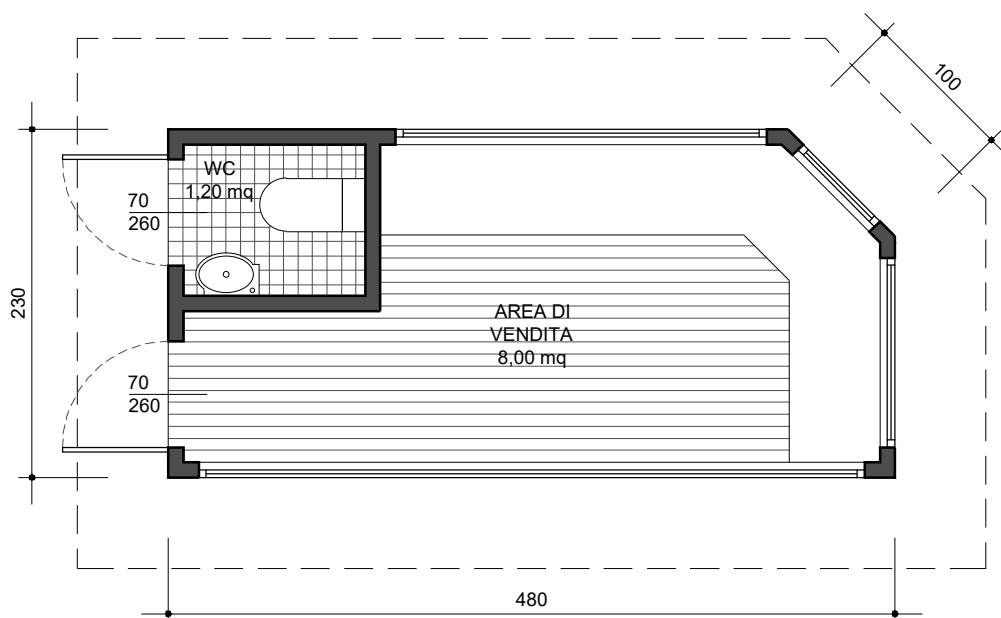
TAGLIA:

S



B1/S.2  
con falda

IPOTESI  
DISTRIBUTIVA:



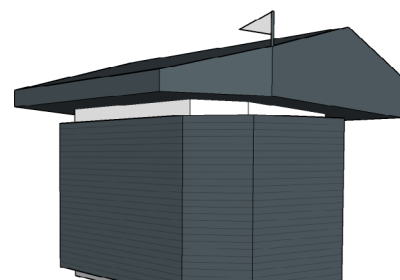


TIPO:

**B**

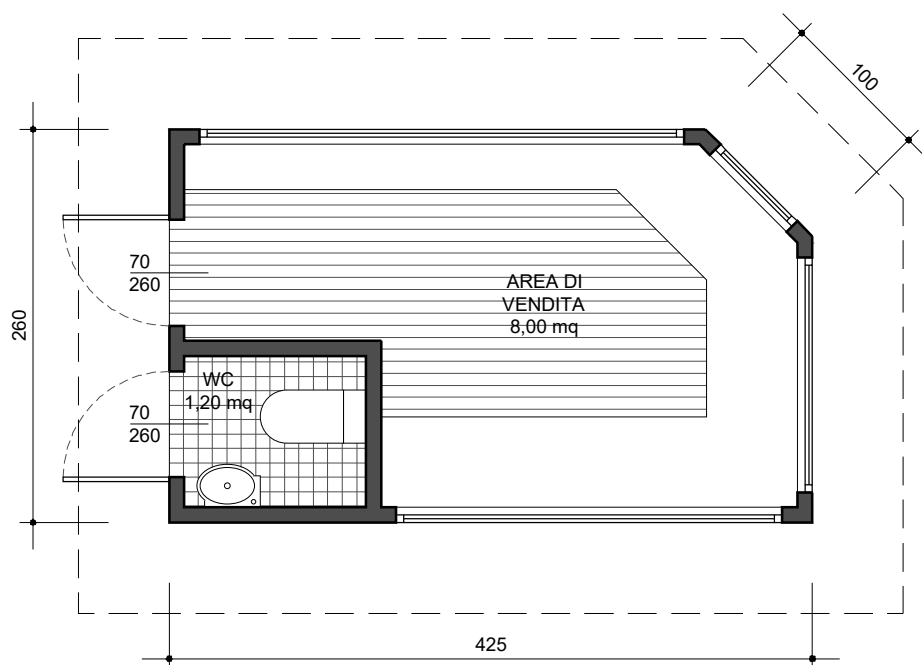
TAGLIA:

**S**



**B2/S\_2**  
con falda

IPOTESI  
DISTRIBUTIVA:



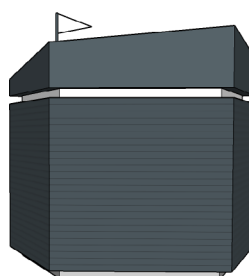
## CATEGORIA MERCEOLOGICA NON ALIMENTARE

superficie utile minima: 10,40 mq

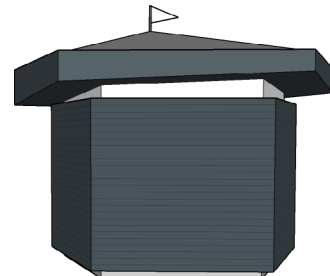
TIPO:



TAGLIA:

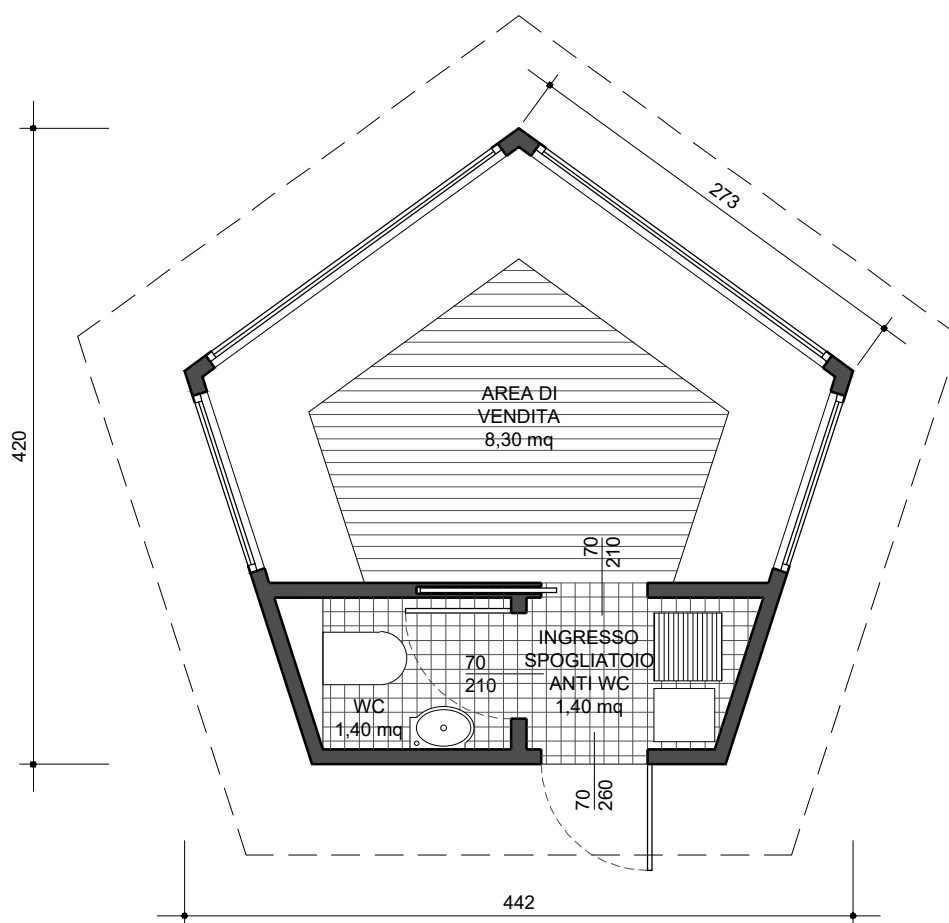


A/M\_1  
senza falda



A/M\_2  
con falda

IPOTESI  
DISTRIBUTIVA:

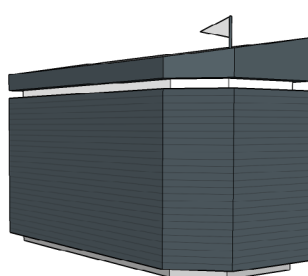


TIPO:

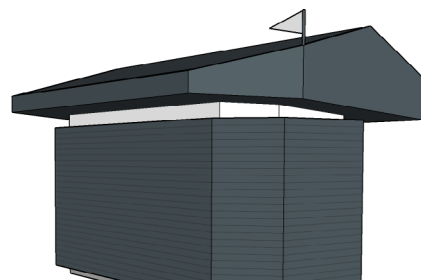
B

TAGLIA:

M

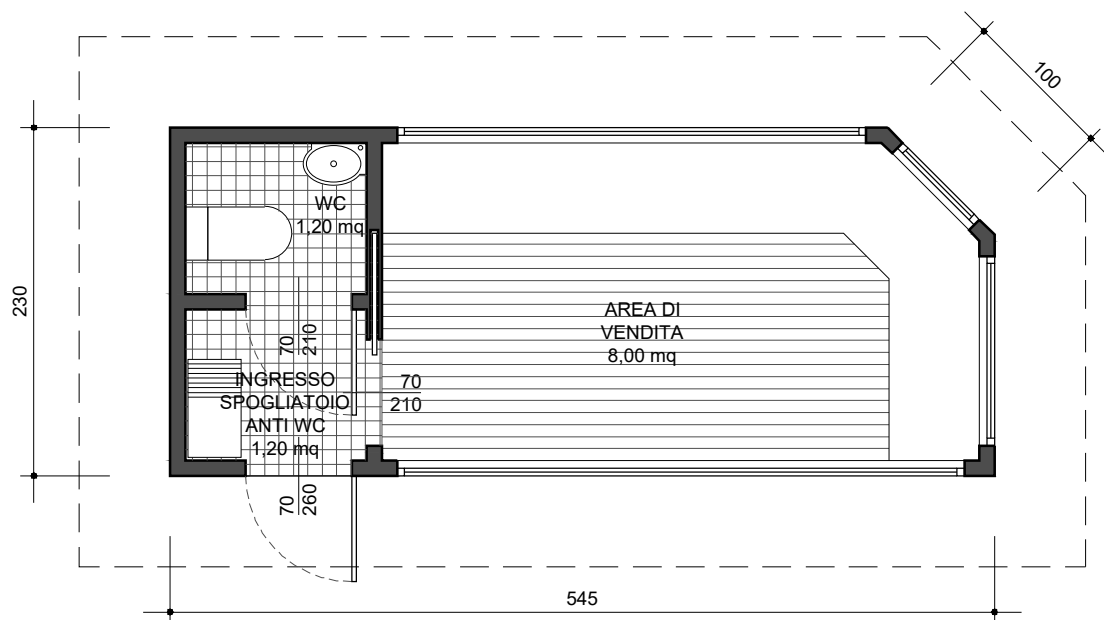


B1/M\_1  
senza falda



B1/M\_2  
con falda

IPOSTESI  
DISTRIBUTIVA:

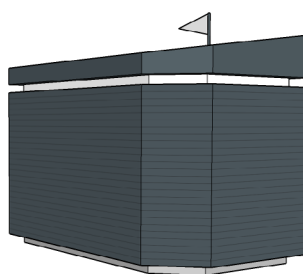


TIPO:

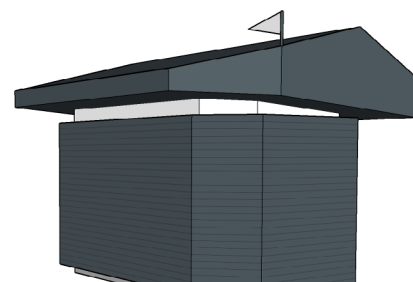
B

TAGLIA:

M

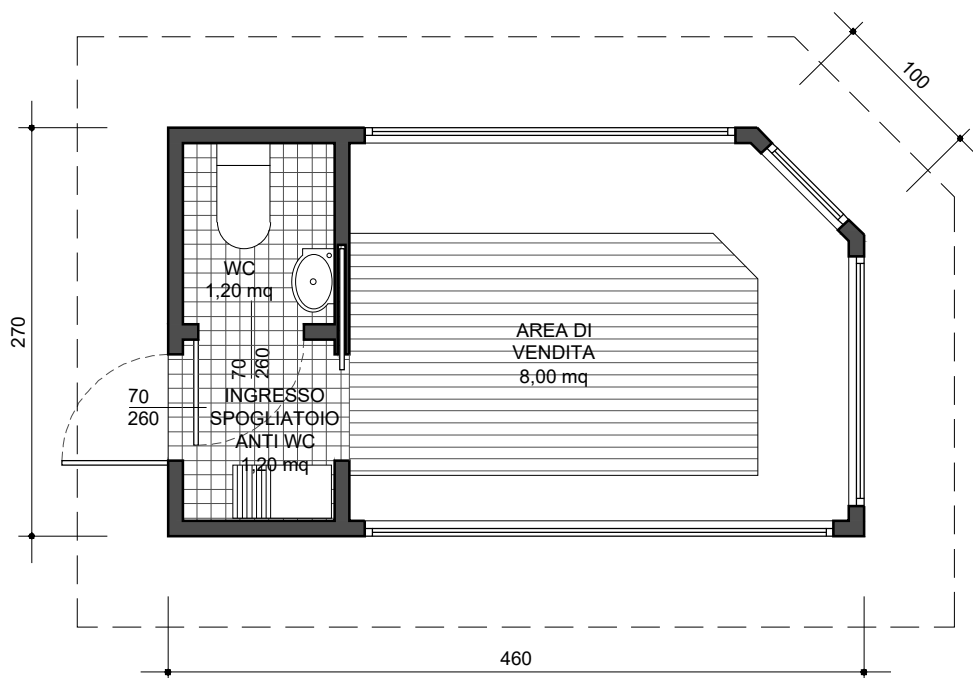


B2/M\_1  
senza falda



B2/M\_2  
con falda

IPOTESI  
DISTRIBUTIVA:





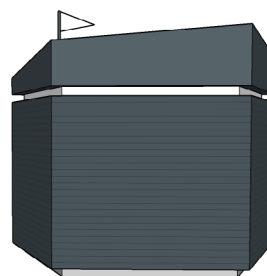
## CATEGORIA MERCEOLOGICA ALIMENTARE

superficie utile minima: 12,40 mq

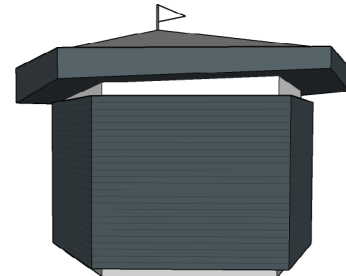
TIPO:



TAGLIA:

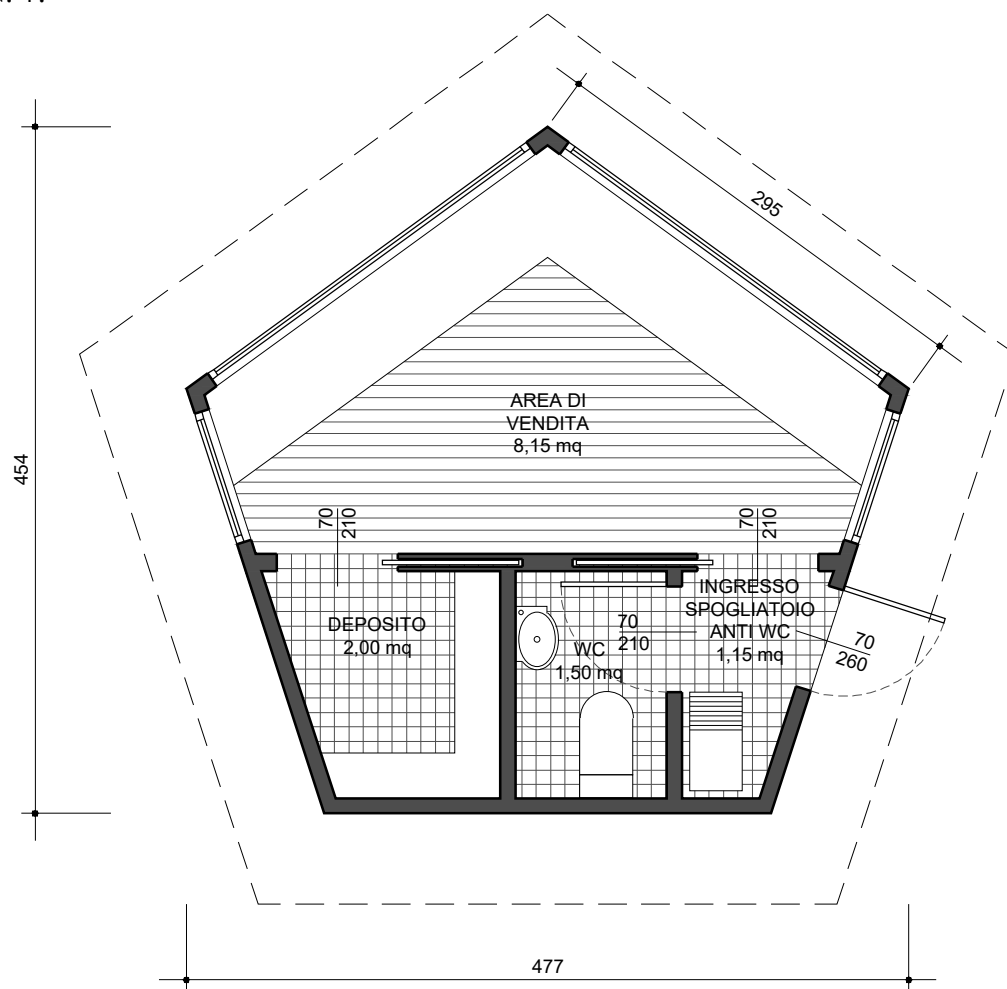


A/L 1  
senza falda

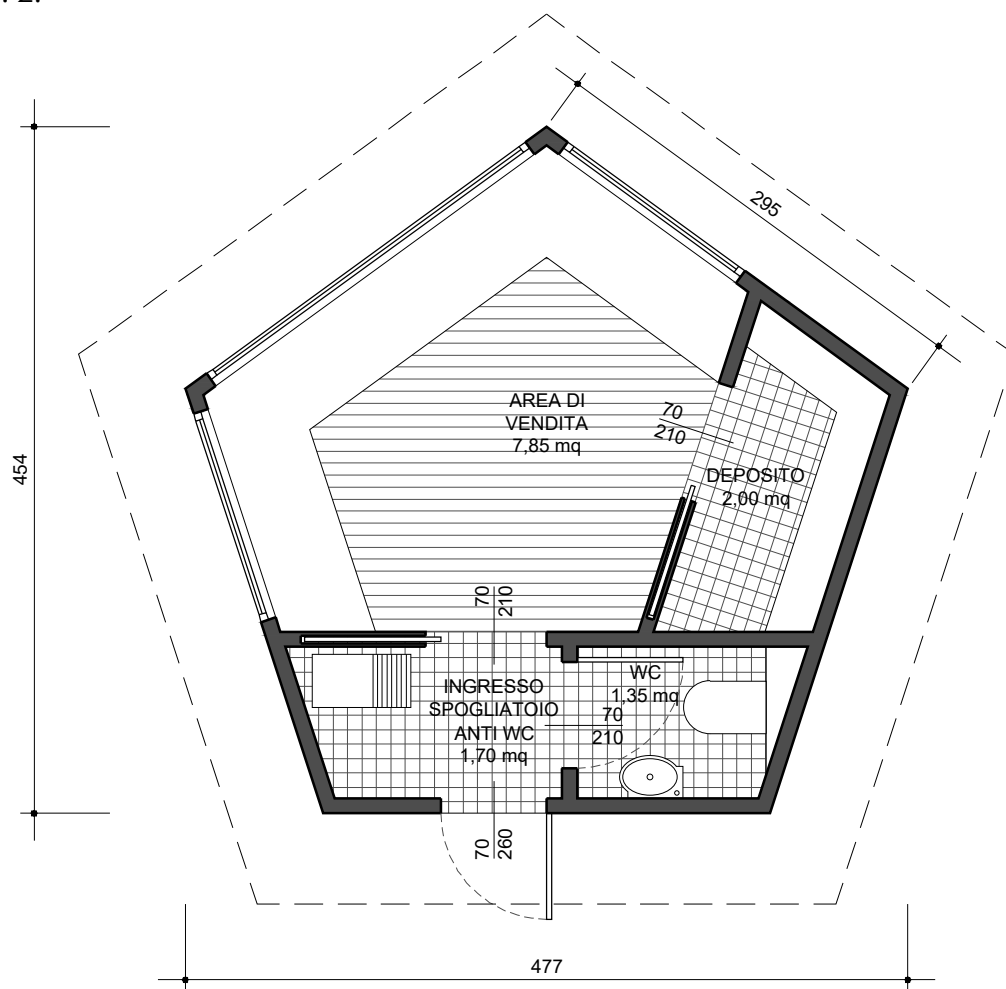


A/L 2  
con falda

IPOSTESI  
DISTRIBUTIVA N. 1:



IPOTESI  
DISTRIBUTIVA N. 2:

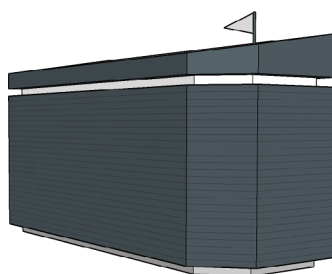


TIPO:

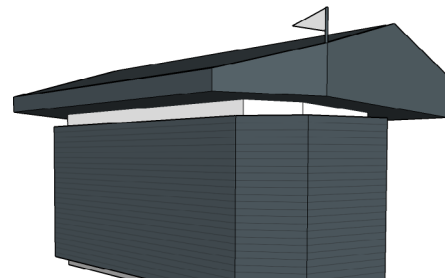
B

TAGLIA:

L

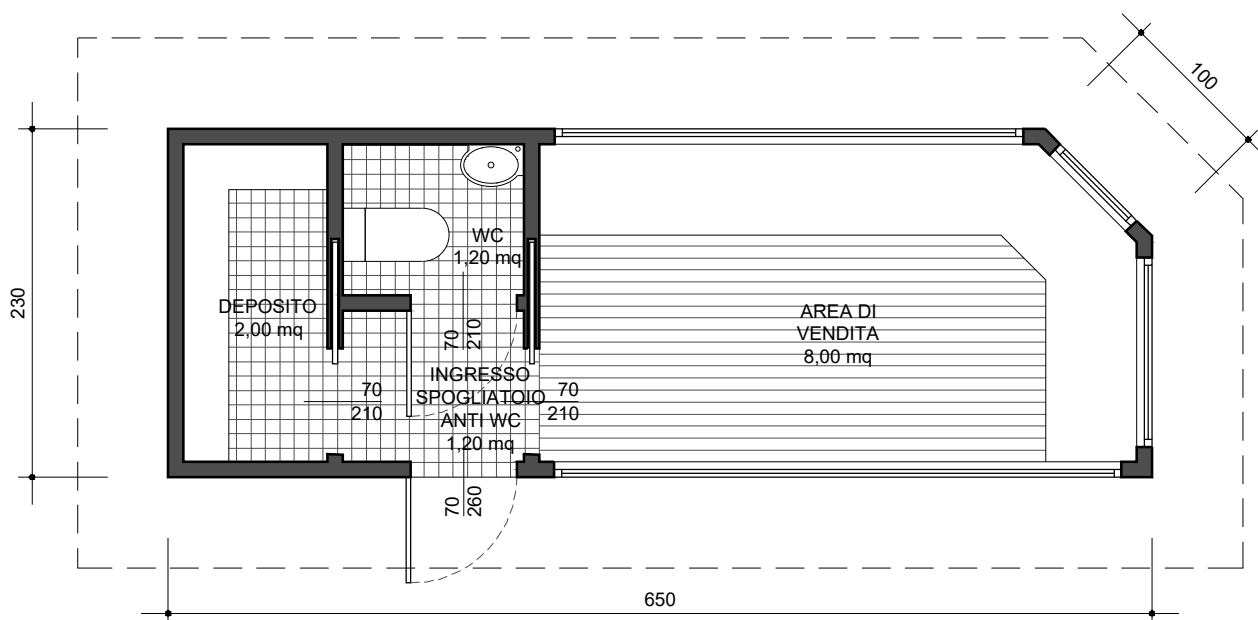


B1/L 1  
senza falda



B1/L 2  
con falda

IPOTESI  
DISTRIBUTIVA:



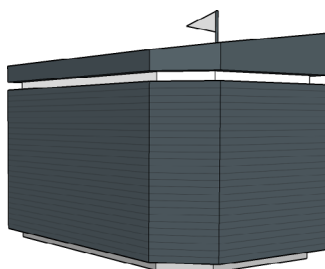


TIPO:

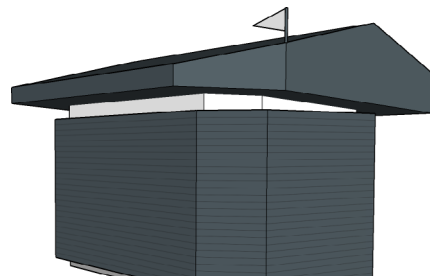
B

TAGLIA:

L

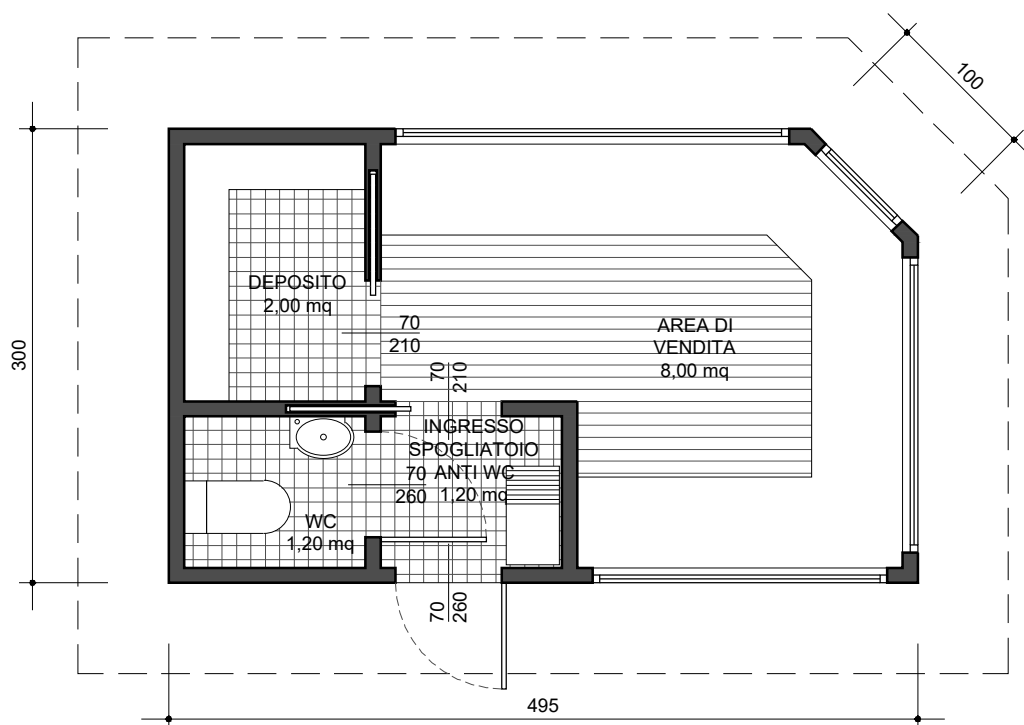


B2/L\_1  
senza falda



B2/L\_2  
con falda

IPOTESI  
DISTRIBUTIVA:



## SOMMINISTRAZIONE DI ALIMENTI E BEVANDE

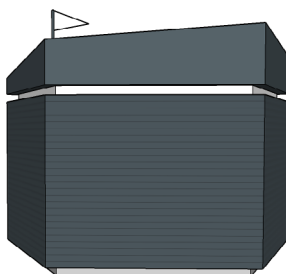
superficie utile minima: 14,70 mq

TIPO:

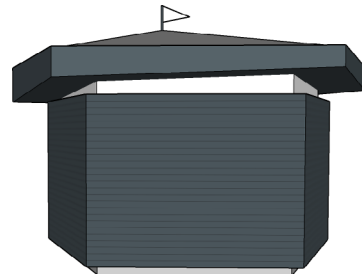
A

TAGLIA:

XL

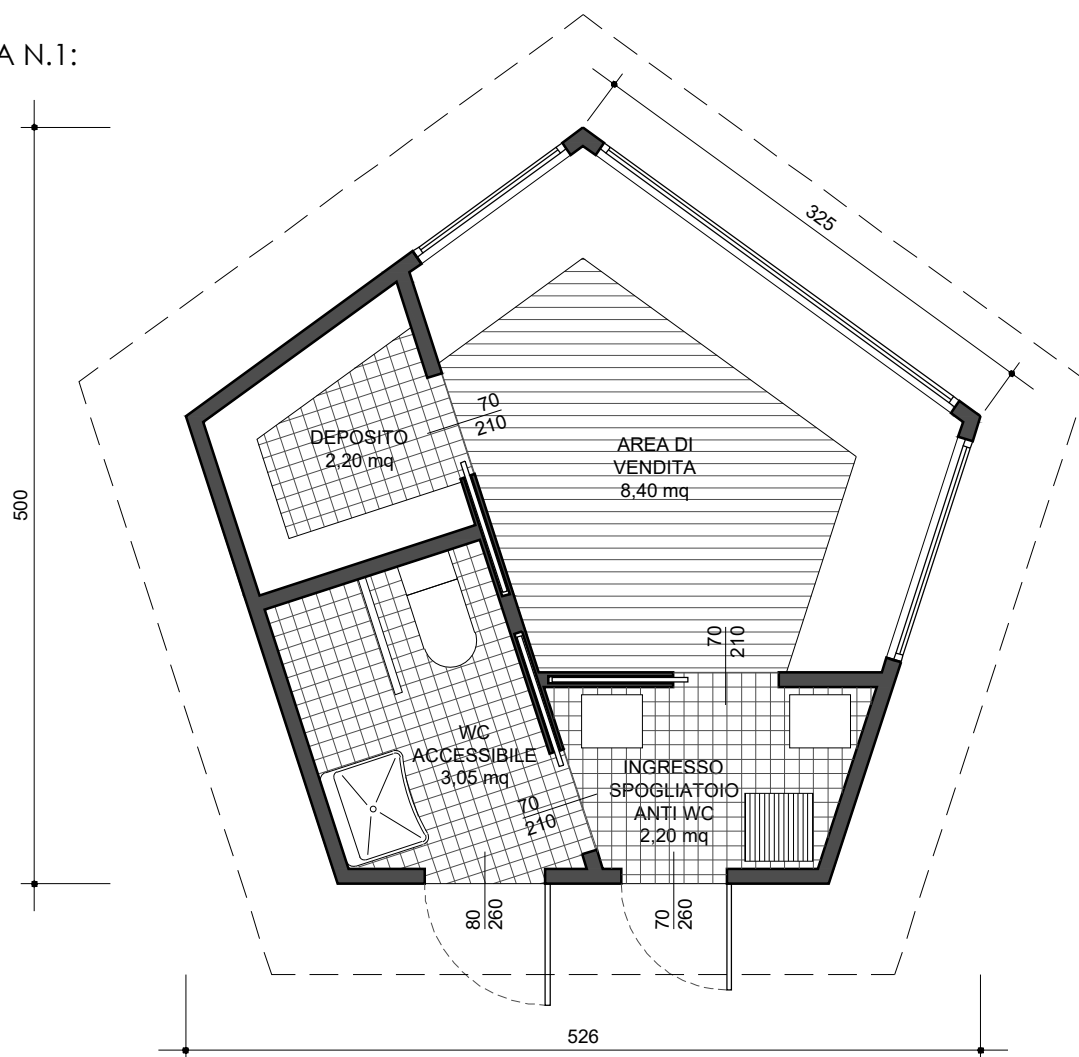


A/XL\_1  
senza falda

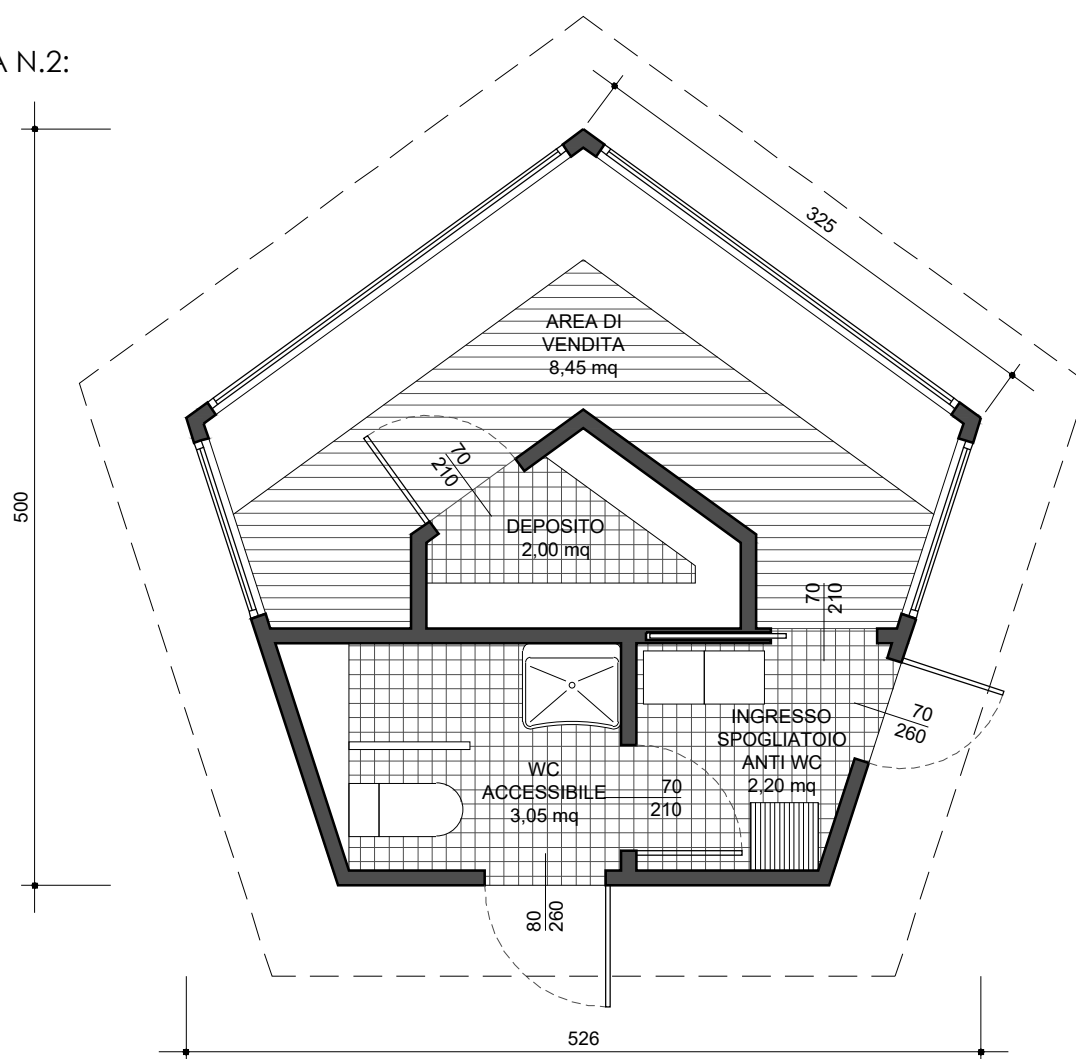


AXL\_2  
con falda

IPOTESI  
DISTRIBUTIVA N.1:



IPOTESI  
DISTRIBUTIVA N.2:

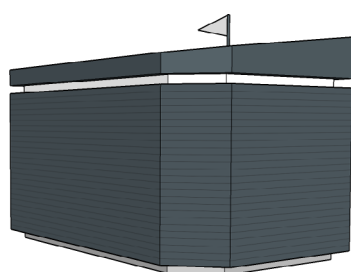


TIPO:

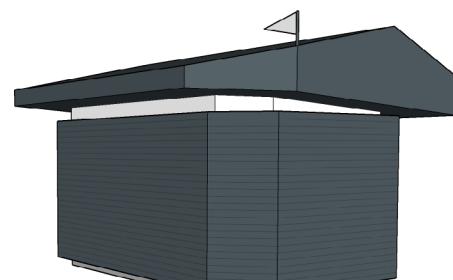
B

TAGLIA:

XL

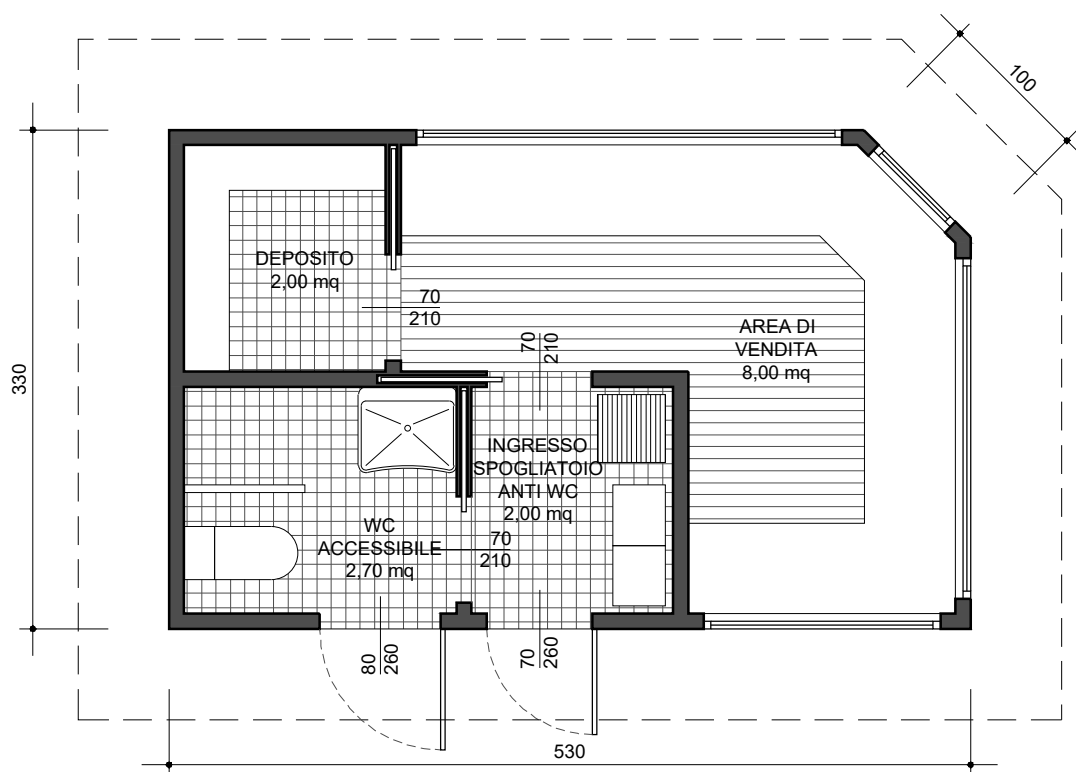


B2/XL 1  
senza falda



B2/XL 2  
con falda

IPOTESI  
DISTRIBUTIVA:





# ABACO TIPOLOGICO

|    |   |  |   |
|----|---|--|---|
|    | A   |  |   |
| S  |   |  |   |
| M  |   |   |   |
| L  |  |  |  |
| XL |  |  |   |

# B

