

PEBA  
Piano per l'eliminazione delle barriere  
architettoniche per il Museo Revoltella -  
Galleria d'Arte Moderna

# Museo Revoltella

## Galleria d'Arte Moderna

COMMITTENTE :

Comune di Trieste

Dipartimento Territorio,  
Ambiente, Lavori pubblici e  
Patrimonio  
Servizio edilizia pubblica

Dipartimento Scuola,  
Educazione, Promozione  
turistica culturale e sportiva  
Servizio promozione turistica,  
musei, eventi culturali e sportivi

Responsabile unico del Procedimento:

Arch. Barbara Gentilini

Progettazione:

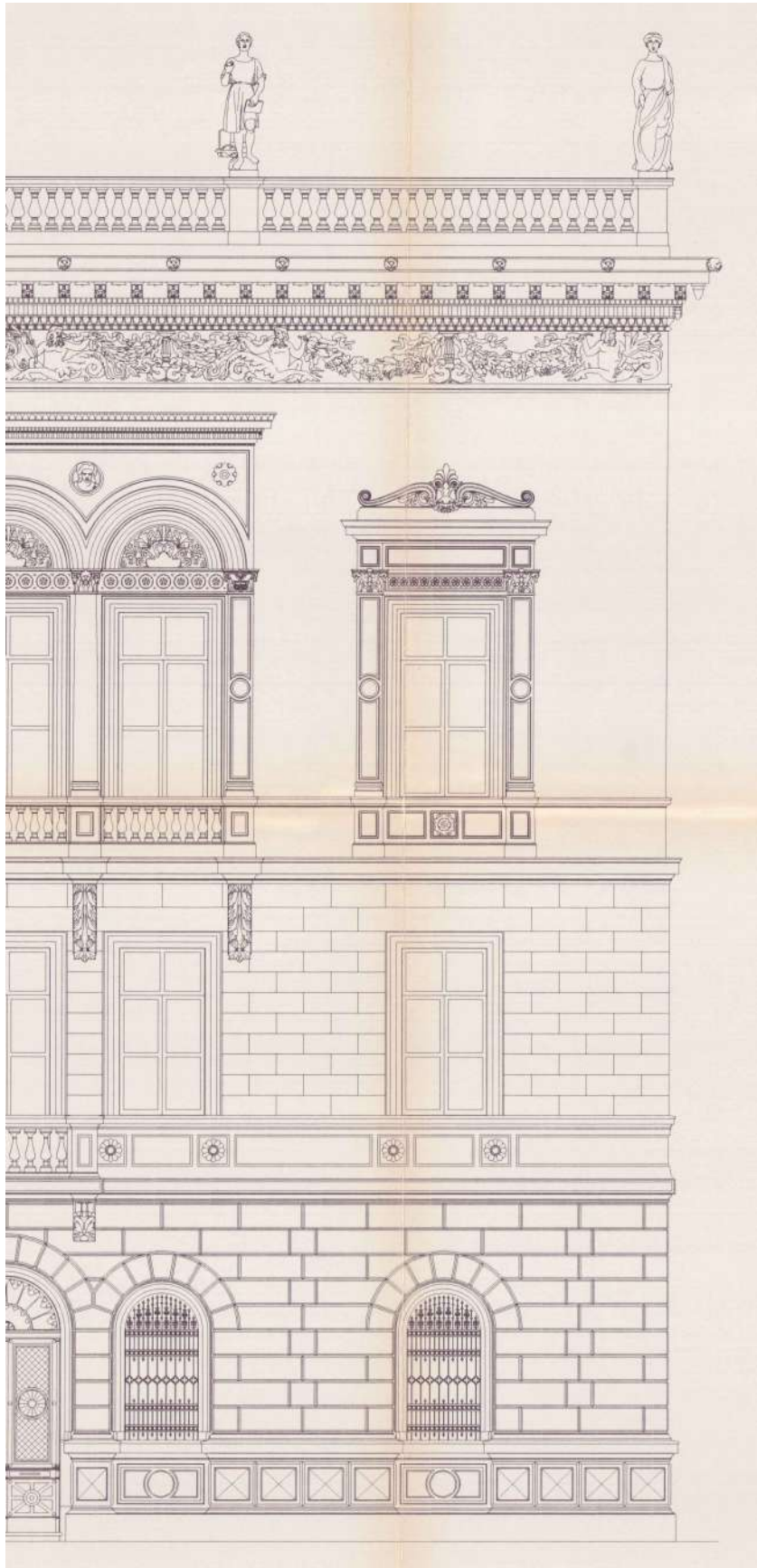
Arch. Andrea Benedetti

Collaboratori:  
arch. Marija Pertot

Data:

ottobre 2025  
rev\_06

Analisi PEBA scala urbana



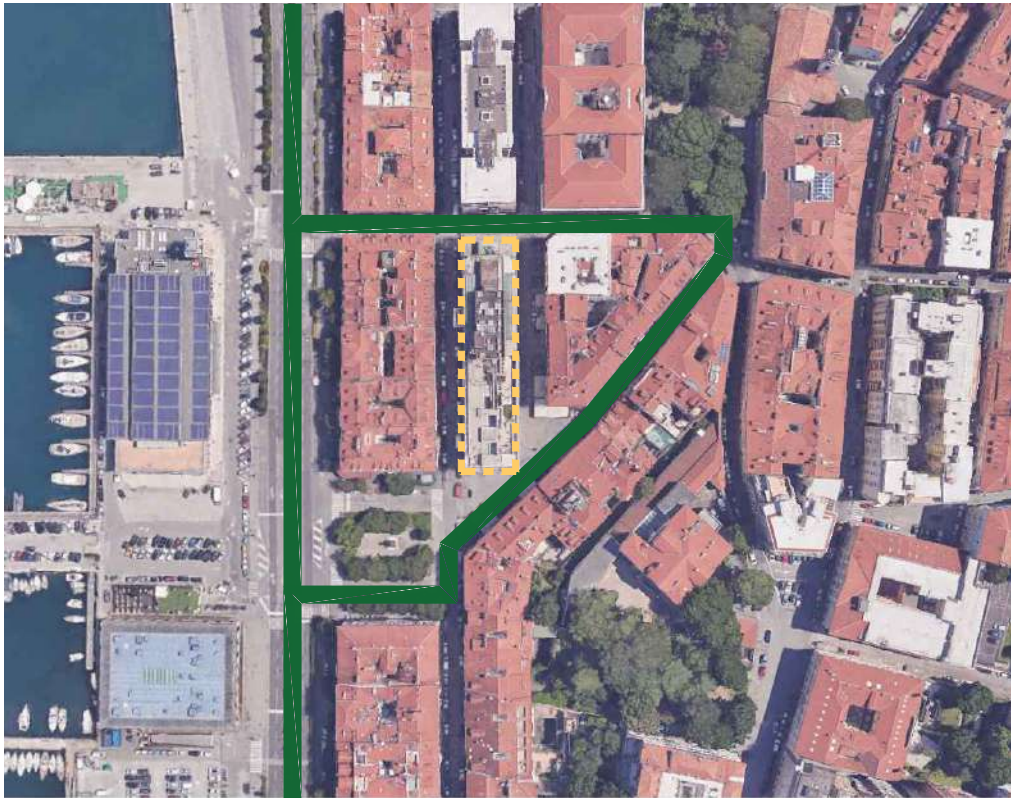






PIANO URBANO DELLA MOBILITA' SOSTENIBILE (P.U.M.S.) DI TRIESTE  
PEBA di Trieste - Corridoi di mobilità "dolce" e connessioni ai poli di maggiore interesse collettivo

INTERCONNESSIONI PEBA AREA DI PROGETTO



- interconnessioni PEBA
- localizzazione edificio oggetto di intervento - Museo Revoltella

INTERCONNESSIONI PEBA AREA DI PROGETTO

Analisi percorso interconnessioni

(fonte: GoogleEarth.com)



piazza Venezia - connessione urbana PEBA (PEBA di Trieste - Corridoi di mobilità "dolce" e connessioni ai poli di maggiore interesse collettivo)

interconnessioni PEBA esistenti



attraversamento piazza Venezia - via Torino  
- connessione urbana PEBA (PEBA di Trieste - Corridoi di mobilità "dolce" e connessioni ai poli di maggiore interesse collettivo)

interconnessioni PEBA esistenti



area pedonale via Torino  
- connessione urbana PEBA (PEBA di Trieste - Corridoi di mobilità "dolce" e connessioni ai poli di maggiore interesse collettivo)

interconnessioni PEBA esistenti



area pedonale via Torino  
- connessione urbana PEBA (PEBA di Trieste - Corridoi di mobilità "dolce" e connessioni ai poli di maggiore interesse collettivo)

interconnessioni PEBA esistenti



area pedonale via Torino - angolo via Diaz  
- connessione urbana PEBA (PEBA di Trieste - Corridoi di mobilità "dolce" e connessioni ai poli di maggiore interesse collettivo)

interconnessioni PEBA esistenti  
interconnessioni PEBA integrazione proposta



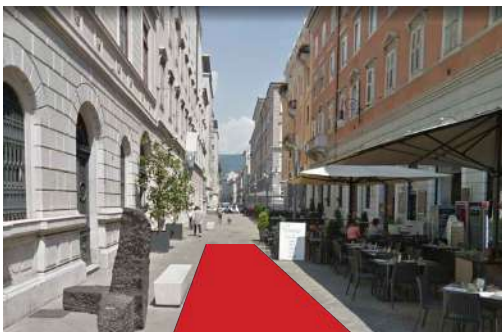
via Diaz - mancata connessione urbana PEBA

interconnessioni PEBA esistenti  
interconnessioni PEBA integrazione proposta



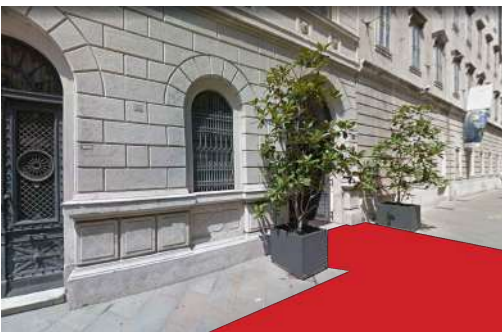
via Diaz - mancata connessione urbana PEBA

interconnessioni PEBA integrazione proposta



via Diaz - mancata connessione urbana PEBA

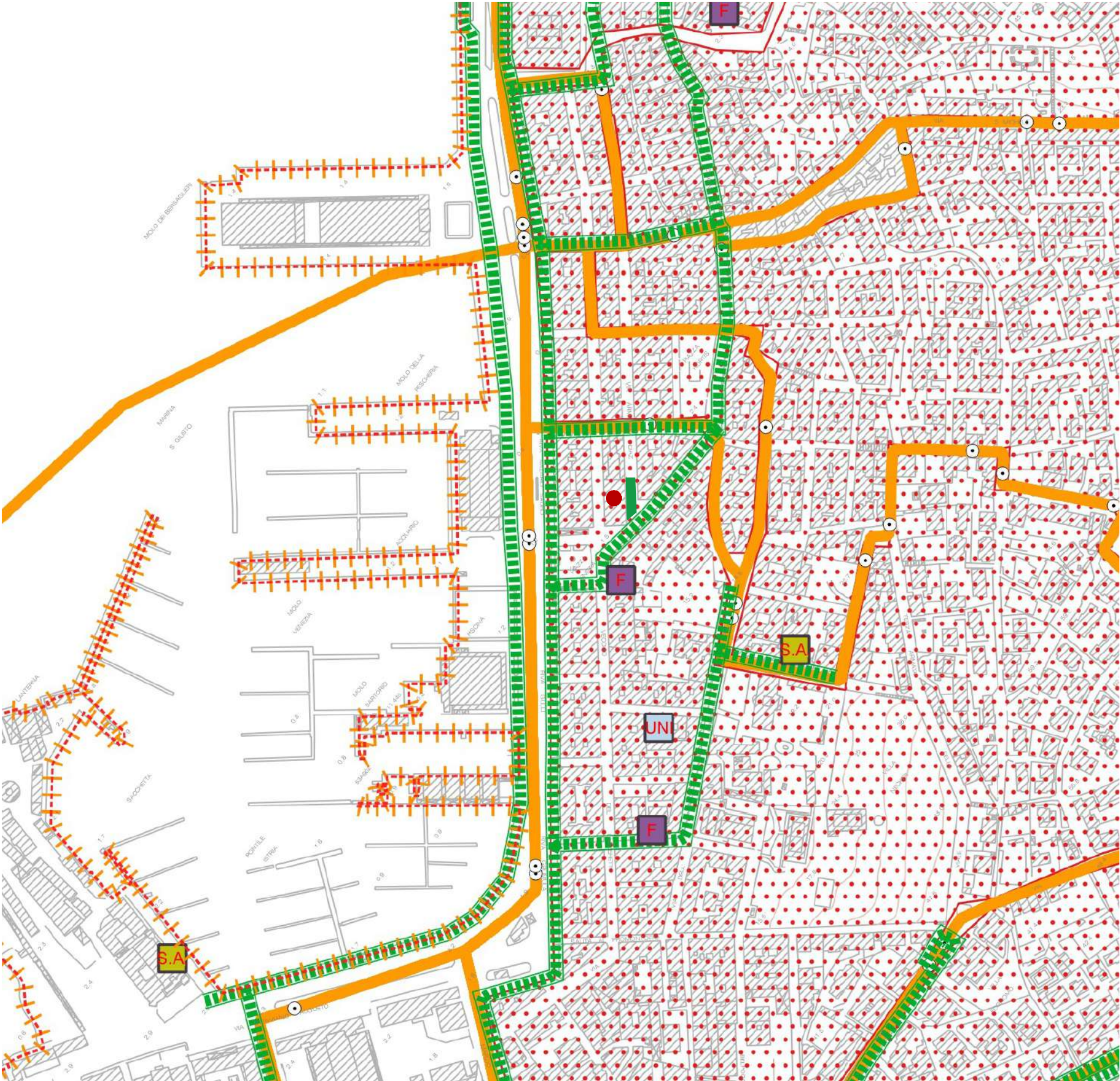
interconnessioni PEBA integrazione proposta



via Diaz accesso Museo Revoltella - mancata connessione urbana PEBA

interconnessioni PEBA integrazione proposta





Legenda

- Provincia di Trieste
- Comune di Trieste
- Interconnessioni PEBA

Poli di interesse

- Scuola
- Università
- Impianto sportivo
- Ospedale
- Stazione Ferroviaria
- Centro servizi
- Struttura assistenza
- Farmacia
- Percorsi Linee TPL
- Fermate TPL
- Zone 30
- Cerniere di mobilità
- Bike Sharing di progetto
- Ettometrici

COMUNE DI TRIESTE

PIANO URBANO DELLA MOBILITA' SOSTENIBILE (P.U.M.S.) DI TRIESTE

PEBA di Trieste - Corridoi di mobilità "dolce" e connessioni ai poli di maggiore interesse collettivo

Estratto tavola  
all\_82\_B031\_PEBA\_CorridoniMobilita\_ConnessioniPoli

COMM: BUK  
DOC: B031  
REV.: 0  
SCALA: 1:5000  
FILE: BUKH0310

- localizzazione oggetto di studio  
Museo Revoltella, Via Armando  
Diaz, 27, 34123 Trieste TS
- previsione di estensione e  
integrazione interconnessioni PEBA

