

PEBA
Piano per l'eliminazione delle barriere
architettoniche per il Museo Revoltella -
Galleria d'Arte Moderna

Museo Revoltella
Galleria d'Arte Moderna

COMMITTENTE :

Comune di Trieste

Dipartimento Territorio,
Ambiente, Lavori pubblici e
Patrimonio
Servizio edilizia pubblica

Dipartimento Scuola,
Educazione, Promozione
turistica culturale e sportiva
Servizio promozione turistica,
musei, eventi culturali e sportivi

Responsabile unico del Procedimento:

Arch. Barbara Gentilini

Progettazione:

Arch. Andrea Benedetti

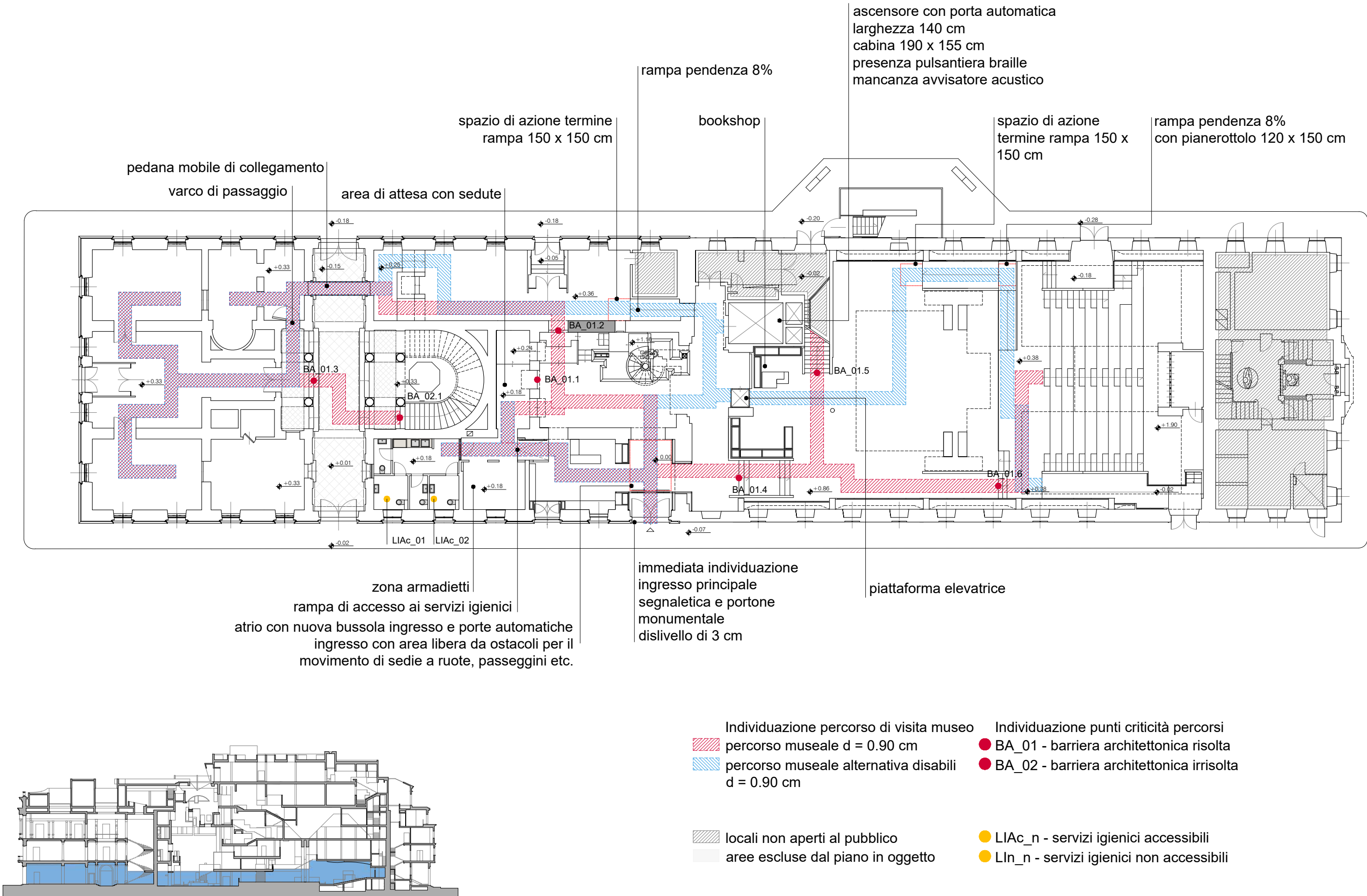
Collaboratori:
arch. Marija Pertot

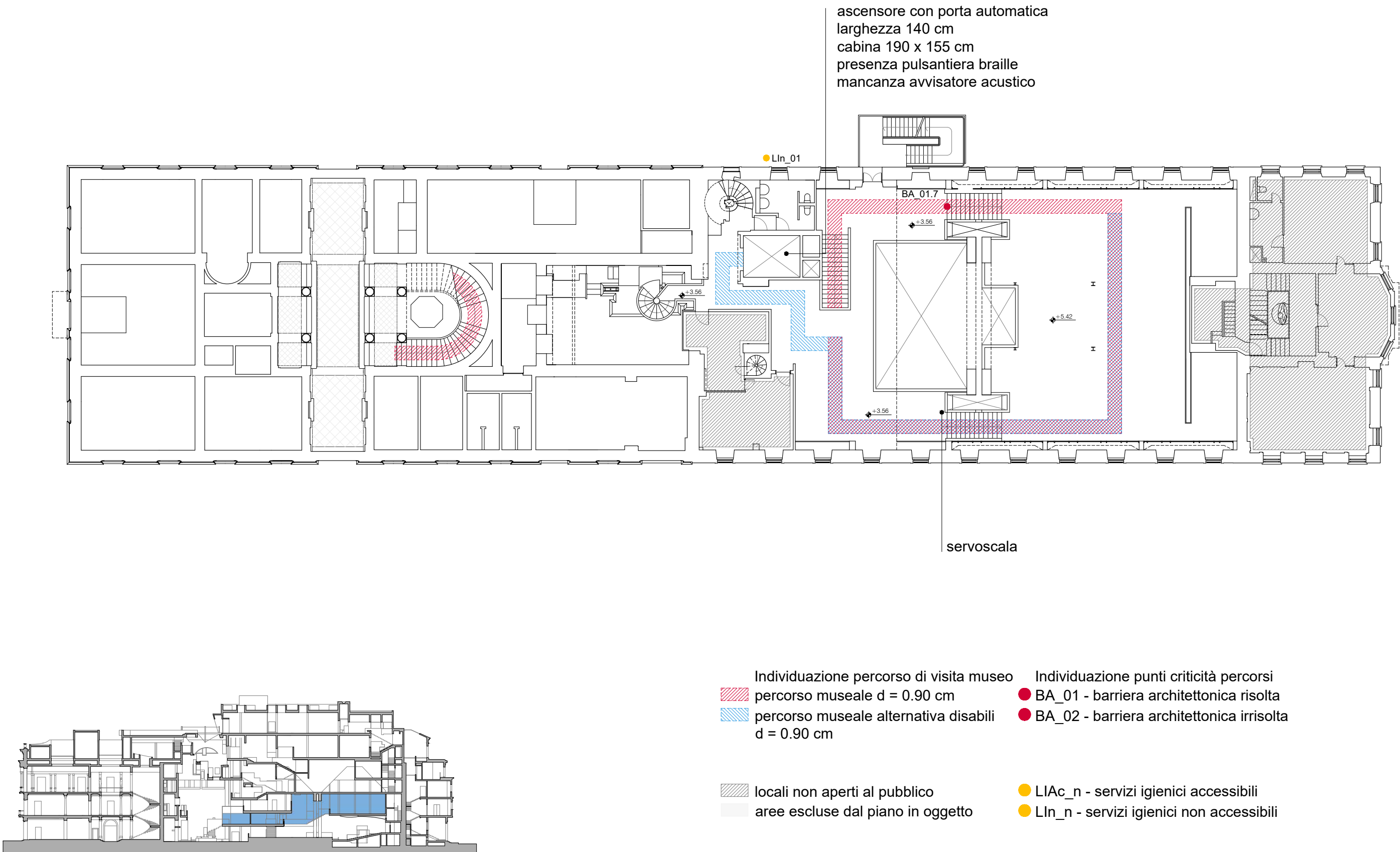
Data:

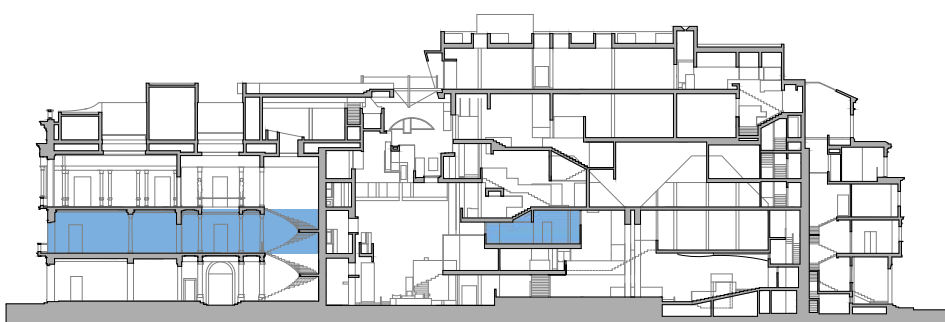
ottobre 2025
rev_06

Analisi Stato Attuale

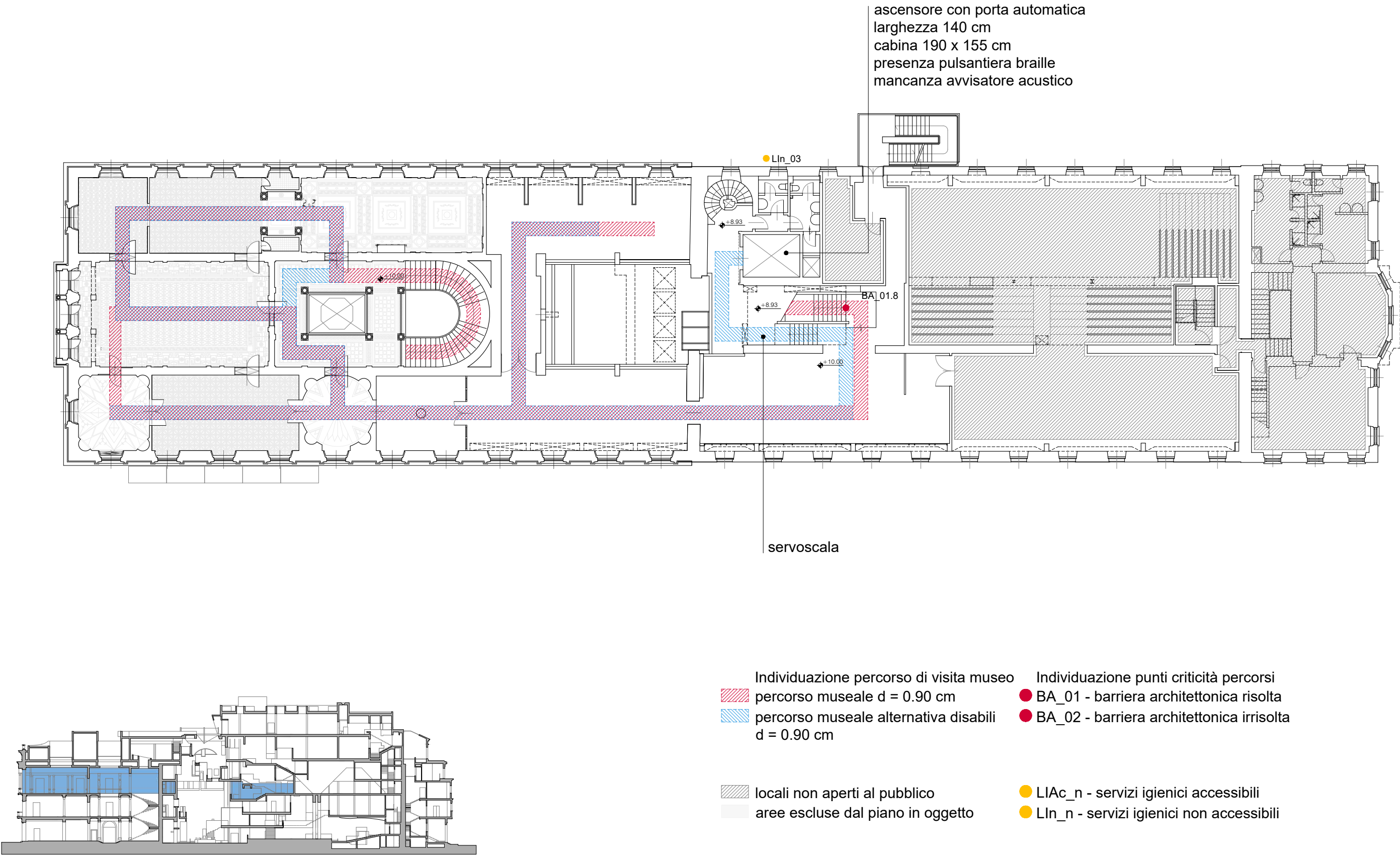


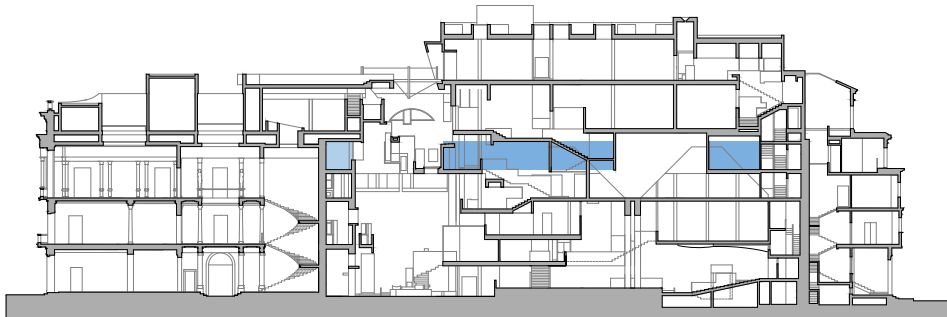
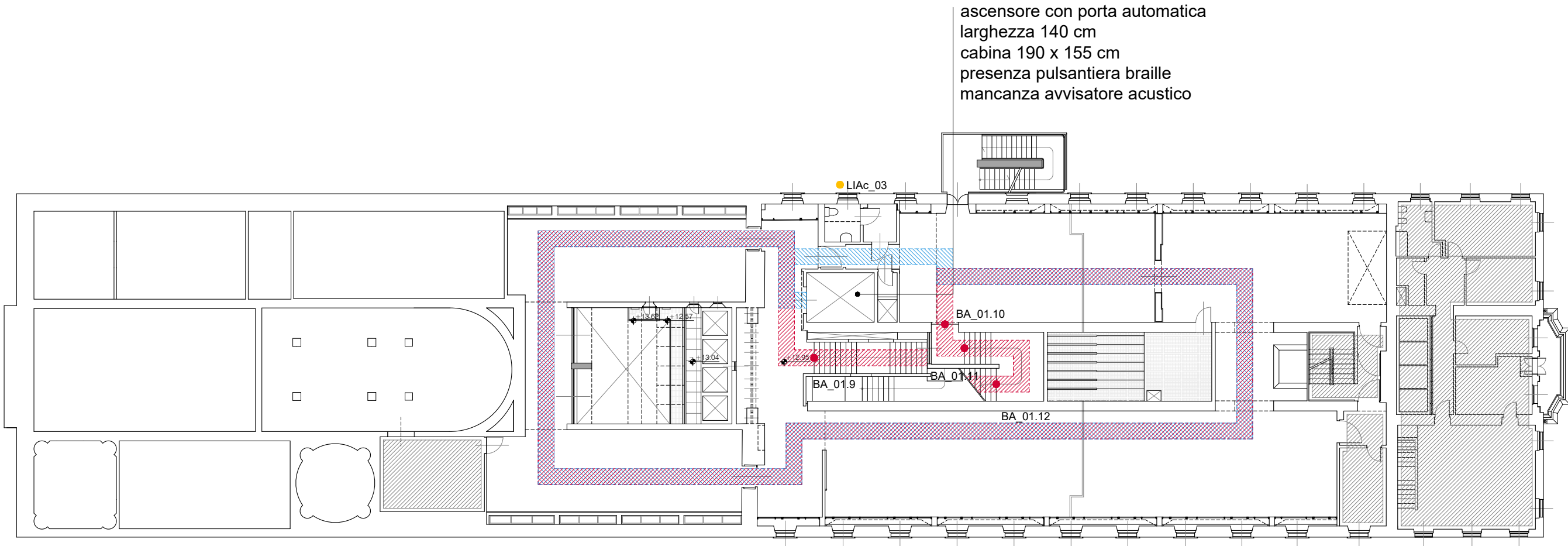




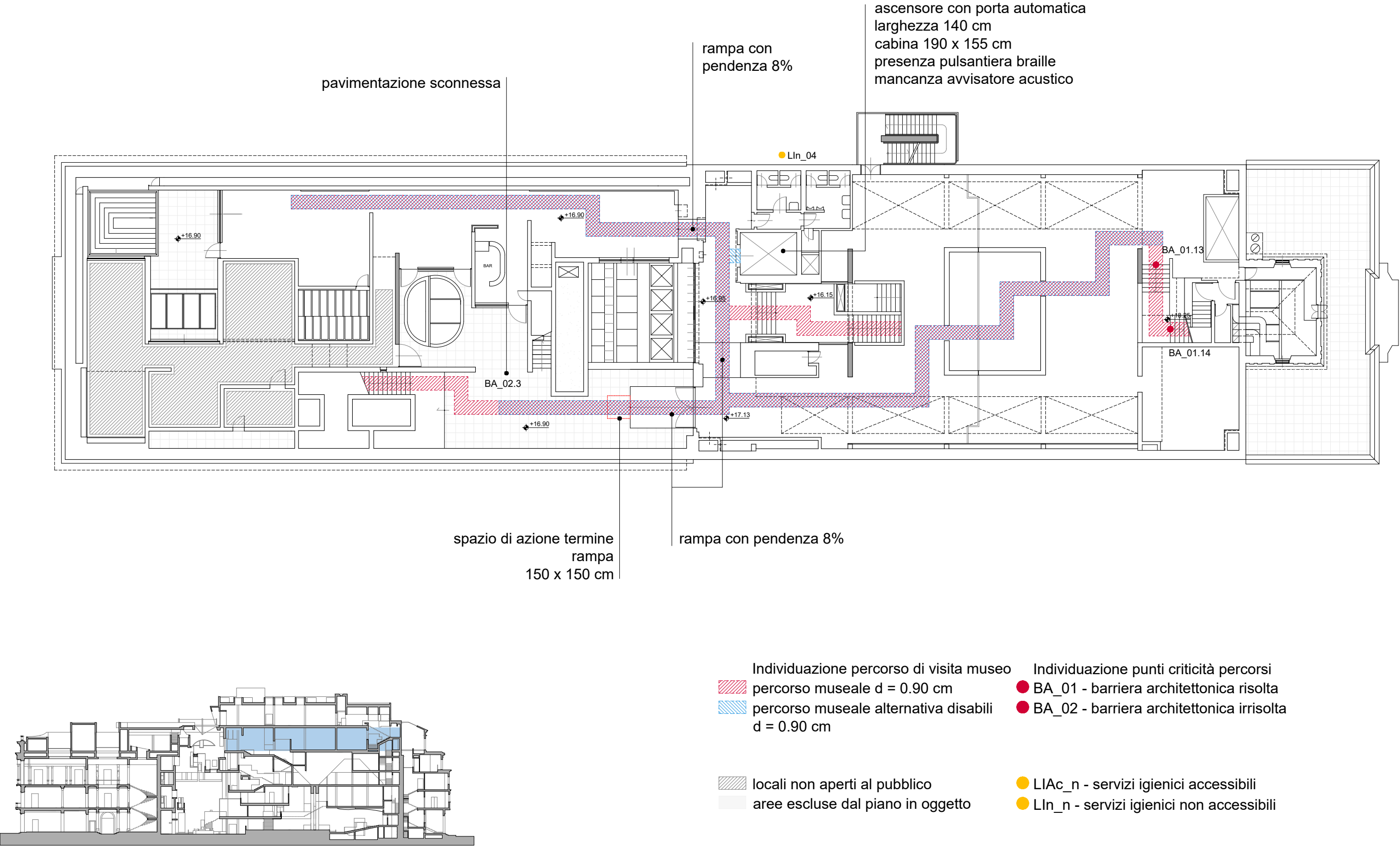


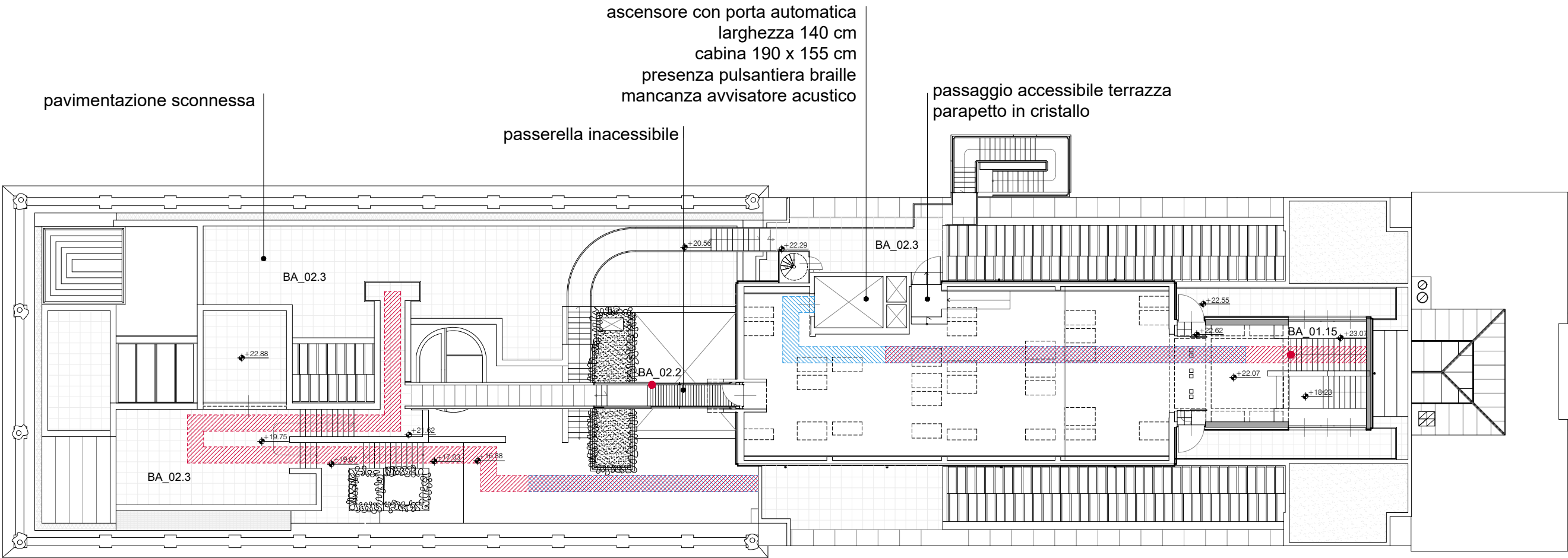
- LIAc_n - servizi igienici accessibili
- LIn_n - servizi igienici non accessibili



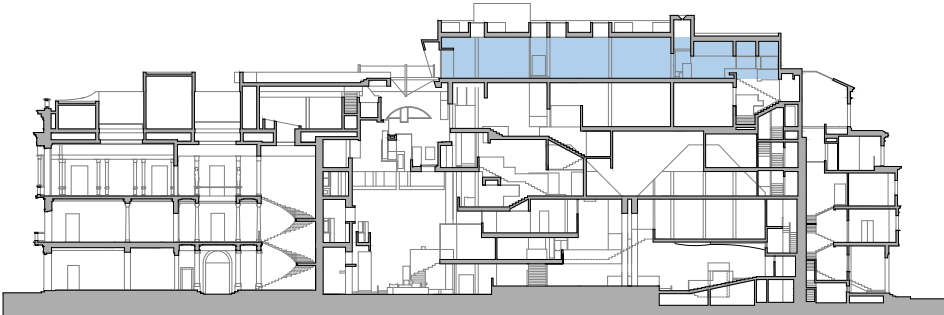


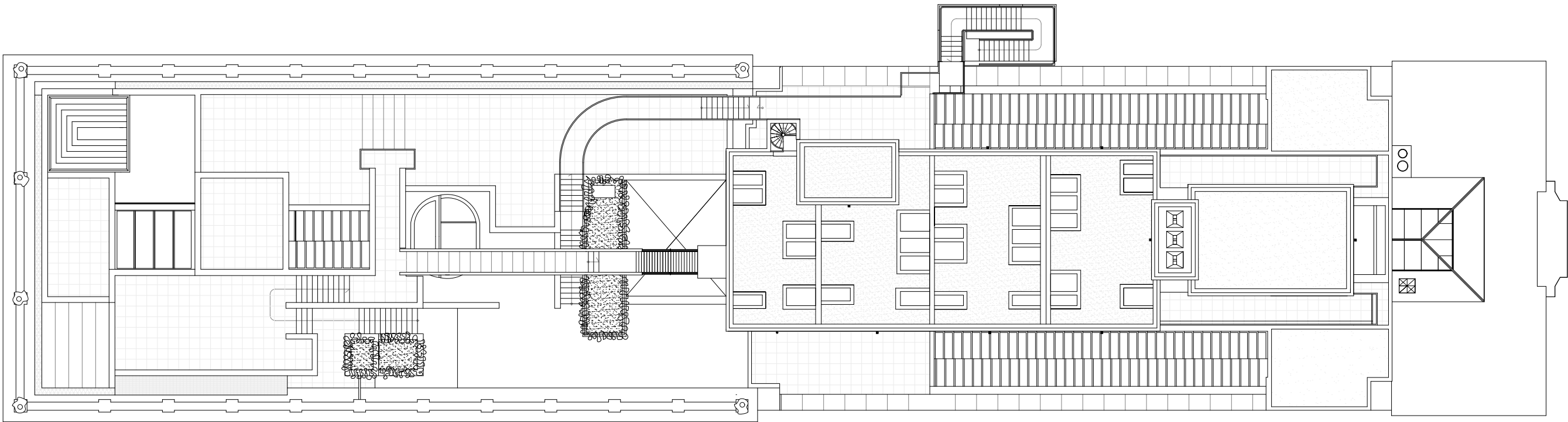
- Individuazione percorso di visita museo
- percorso museale d = 0.90 cm
 - percorso museale alternativa disabili d = 0.90 cm
- Individuazione punti criticità percorsi
- BA_01 - barriera architettonica risolta
 - BA_02 - barriera architettonica irrisolta
- locali non aperti al pubblico
- aree escluse dal piano in oggetto
- LIAc_n - servizi igienici accessibili
- LIn_n - servizi igienici non accessibili





- Individuazione percorso di visita museo
- percorso museale d = 0.90 cm
 - percorso museale alternativa disabili d = 0.90 cm
- Individuazione punti criticità percorsi
- BA_01 - barriera architettonica risolta
 - BA_02 - barriera architettonica irrisolta
- locali non aperti al pubblico
- aree escluse dal piano in oggetto
- LIAc_n - servizi igienici accessibili
- LIn_n - servizi igienici non accessibili





- Individuazione percorso di visita museo

percorso museale d = 0.90 cm

percorso museale alternativa disabili d = 0.90 cm
- Individuazione punti criticità percorsi

BA_01 - barriera architettonica risolta

BA_02 - barriera architettonica irrisolta
- locali non aperti al pubblico
- LIAc_n - servizi igienici accessibili
- LIn_n - servizi igienici non accessibili